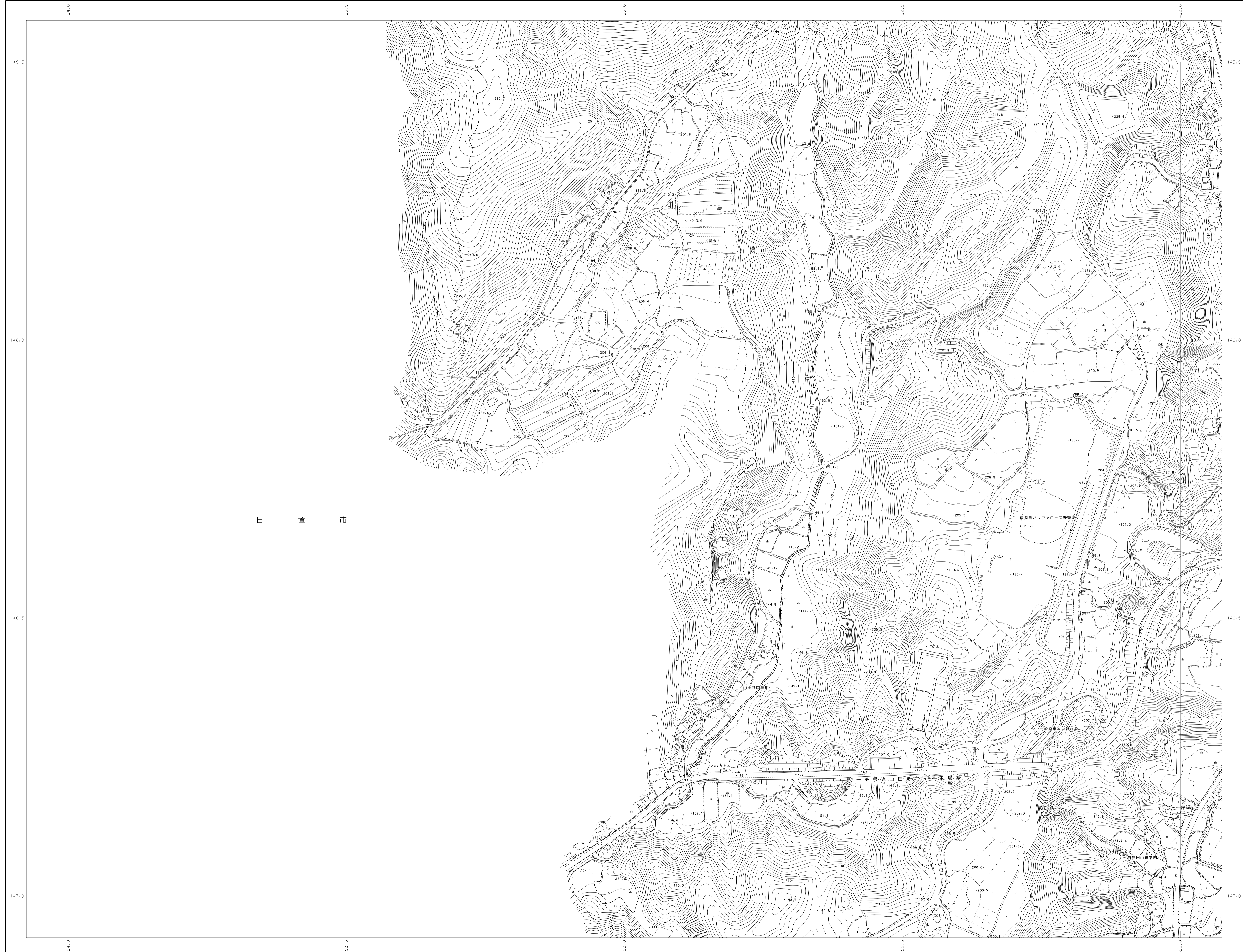
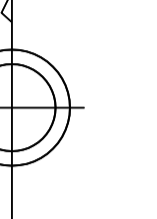


鹿児島市基本図



II-OC 86-4

76-3	76-4	77-3	77-4
86-1	86-2	87-1	87-2
	OC	87-3	87-4
		96-2	97-2
		96-4	97-4



行政区画



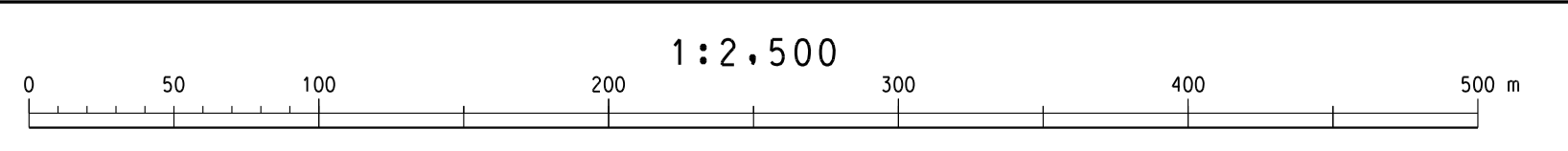
日置市

鹿児島市

記号

	主要道路		山頂
	支線道路		山頂 (標高)
	鉄道路線		山頂 (標高) 輪郭線
	建設中の道路		山頂 (標高) 輪郭線 (間隔)
	建設中の道路 (幅員)		山頂 (標高) 輪郭線 (間隔) 斜面
	建設中の道路 (幅員) 斜面		山頂 (標高) 輪郭線 (間隔) 斜面 排水
	建設中の道路 (幅員) 斜面 排水		山頂 (標高) 輪郭線 (間隔) 斜面 排水 標高
	建設中の道路 (幅員) 斜面 排水 標高		山頂 (標高) 輪郭線 (間隔) 斜面 排水 標高
	建設中の道路 (幅員) 斜面 排水 標高		山頂 (標高) 輪郭線 (間隔) 斜面 排水 標高

平成 19 年測量
平成 24 年修正
平成 30 年修正
令和 6 年修正



「この測量成果は、国土地理院長の承認及び助成を得て同院所管の測量標及び測量成果を使用して得たものである (承認番号) 平 19 九公 第 141 号」
「この測量成果は、国土地理院長の承認及び助成を得て同院所管の測量標及び測量成果を使用して得たものである (承認番号) 平 23 九公 第 211 号」
「この測量成果は、国土地理院長の承認及び助成を得て同院所管の測量標及び測量成果を使用して得たものである (承認番号) 平 29 九公 第 216 号」
「この測量成果は、国土地理院長の承認を得て同院所管の測量標及び測量成果を使用して得たものである。 (承認番号) 平 5 九公 第 629 号」

計画機関 鹿児島市
作成機関 国 際 航 業
株式会社 久永コンサルタント共同企業体

II-OC 86-4

投影系は平成14年国土交通省告示第9号の規定
による「新II投影系」
投影角は横軸メトリック図法
図象に表示してある距離はキロメートル単位
方面は0.5キロメートル間隔
高さの基準は東京湾の平均海面
等高線の間隔は2メートル
「平面直角座標値は、世界測地系に対応」
「高さの基準は、2011年度平均成果による」