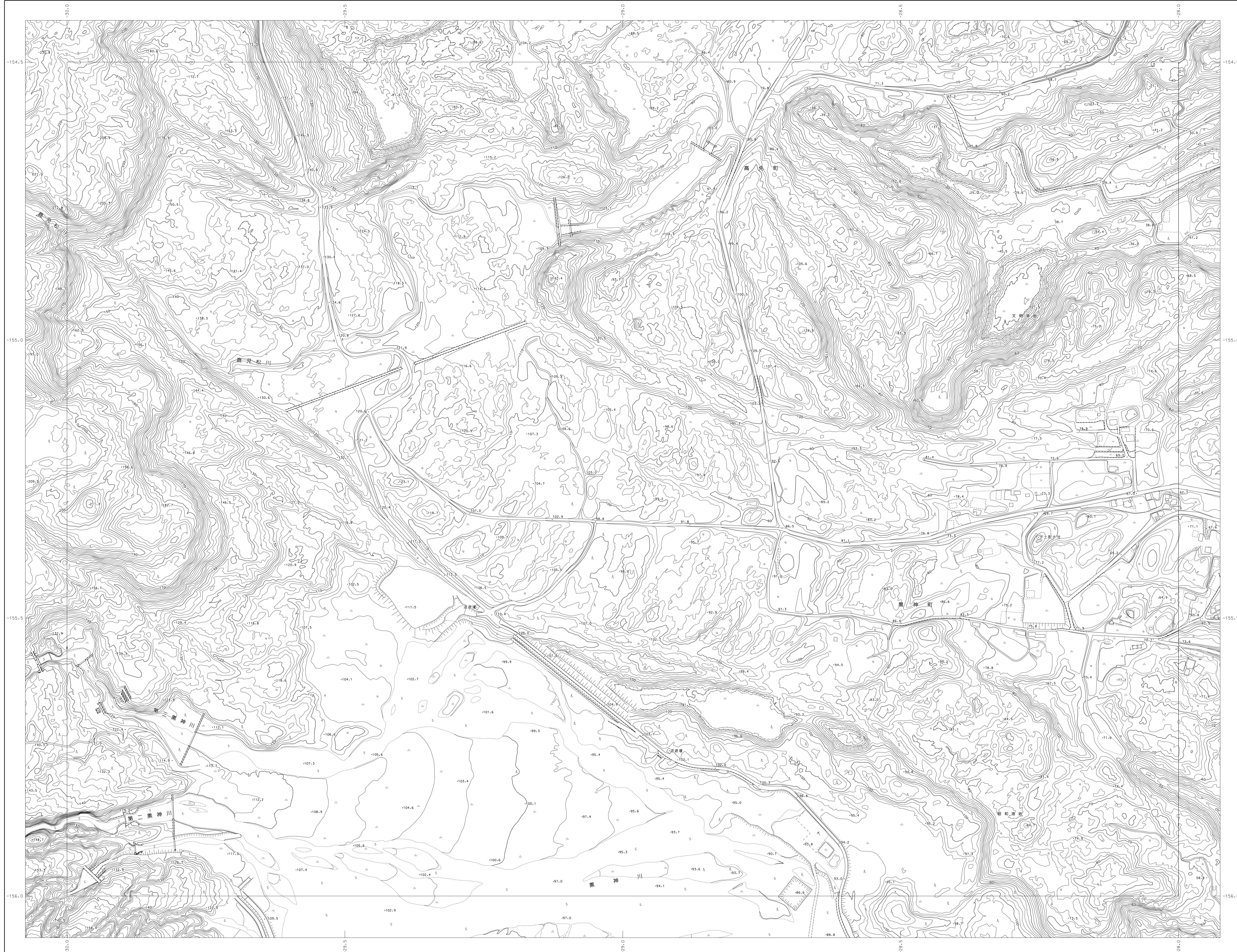


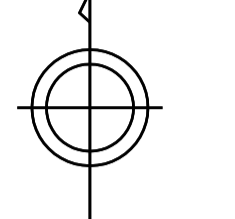
鹿児島市基本図

1:2,500 地形図
II-PD 12-4



II-PD 12-4

01-4	02-3	02-4	
11-2	12-1	12-2 PD	13-1
11-4	12-3		13-3
21-2	22-1	22-2	23-1
21-4	22-3	22-4	23-3



行政区画

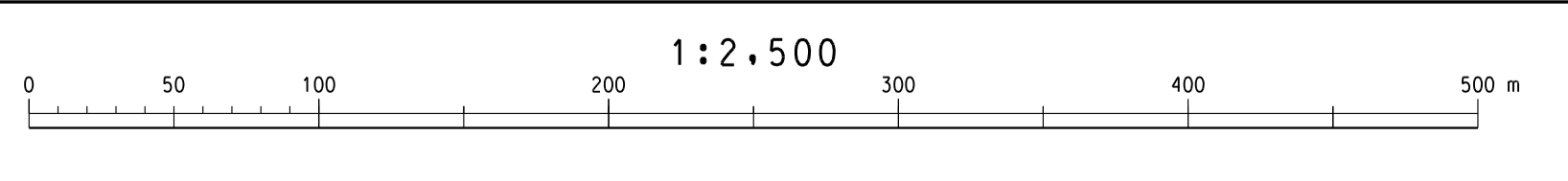


記号

□	普通建物	△	37.2 三角点
○	塙	●	25.62 水準点
○	塙	●	42.3 多角点及水準点
○	塙	●	25.62 水準点
○	塙	●	25.6 標高不明な水準点
○	塙	●	18.7 図面記載なしの水準点
○	塙	●	25.62 水準点
○	塙	●	42.3 多角点及水準点
○	塙	●	25.62 水準点
○	塙	●	25.6 標高不明な水準点
○	塙	●	18.7 図面記載なしの水準点

平成19年測量
平成24年修正
平成30年修正
令和6年修正

1. (1)令和5年12月撮影空中写真(C029-0054-0056)
(2)令和5年12月撮影空中写真(C033-0030-0034)
(3)令和5年12月撮影空中写真(C036-1668-1670)
(4)令和5年12月撮影空中写真(C039-0019-0017)
2. 令和6年5月現地調査



「この測量成果は、国土地理院長の承認及び助成を得て同院所管の測量標及び測量成果を使用して得たものである(承認番号)平 19 九公 第 141 号」
「この測量成果は、国土地理院長の承認及び助成を得て同院所管の測量標及び測量成果を使用して得たものである(承認番号)平 23 九公 第 271 号」
「この測量成果は、国土地理院長の承認及び助成を得て同院所管の測量標及び測量成果を使用して得たものである(承認番号)平 29 九公 第 216 号」
「この測量成果は、国土地理院長の承認を得て同院所管の測量標及び測量成果を使用して得たものである。(承認番号)平 5 九公 第 629 号」

計画機関 鹿児島市
作業機関 バスコー
大塚コンサルタント共同企業体

II-PD 12-4