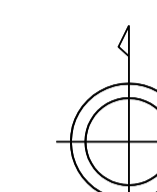


# 鹿児島市基本図

II-OC 79-3

68-3	68-4	69-3	69-4	60-3
78-1	78-2	79-1	79-2	
78-3	78-4	OC	79-4	OD
88-1	88-2	89-1	89-2	80-1
88-3	88-4	89-3	89-4	80-3



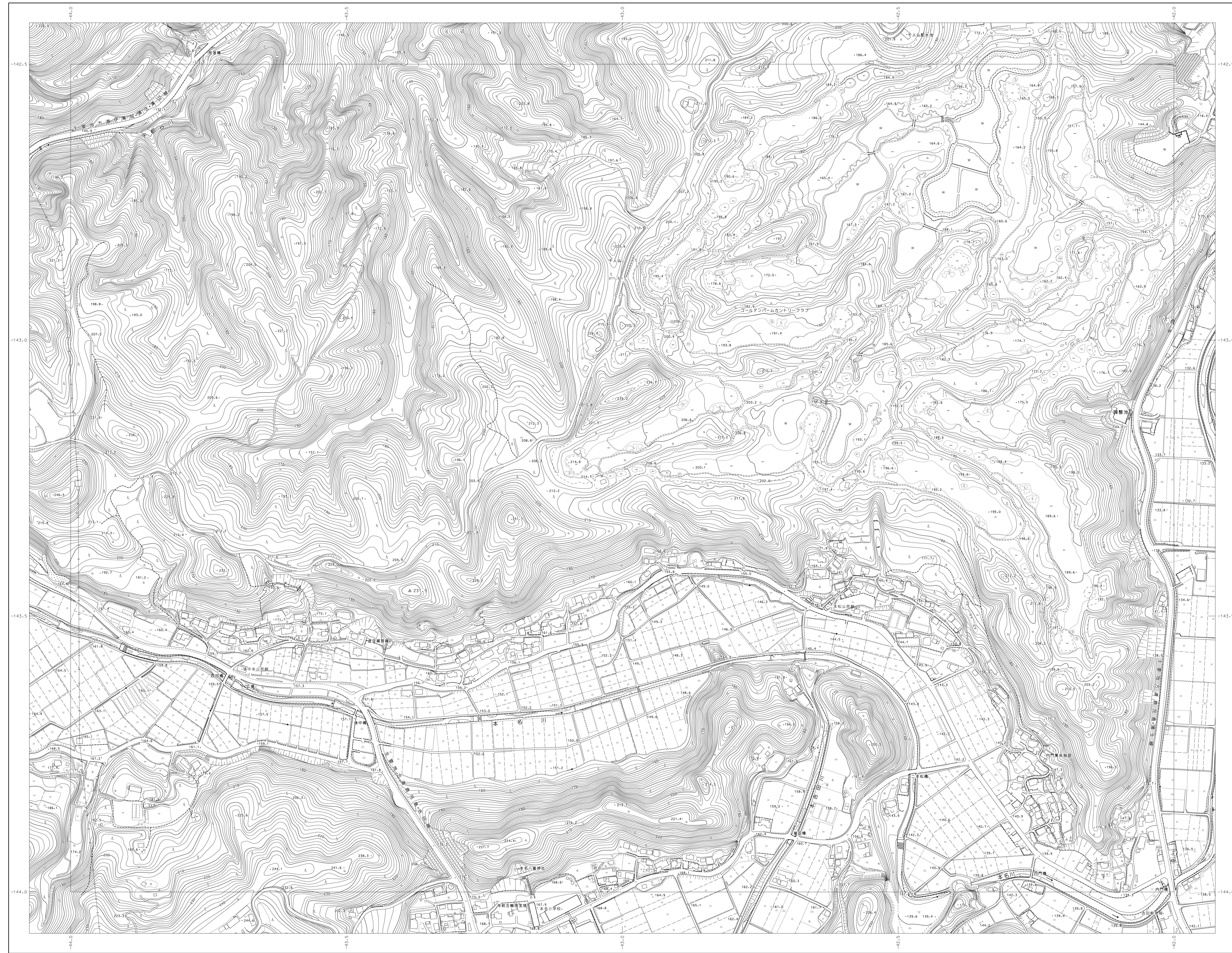
行政区画



鹿児島市

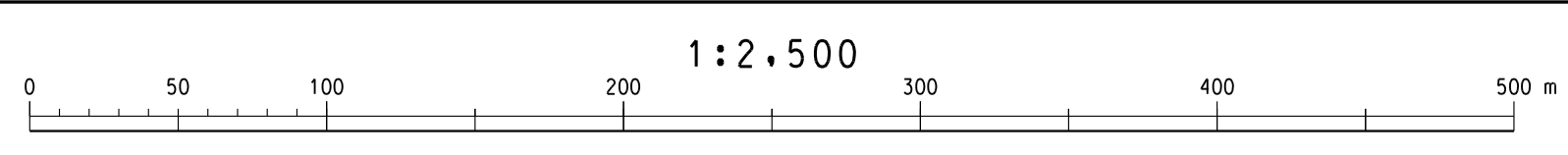
記号

△	37.2	三ノ宮
△	25.62	三ノ宮
△	42.3	多良木
△	25.62	多良木
△	25.6	多良木
△	18.7	多良木
○	37.2	三ノ宮
○	25.62	三ノ宮
○	42.3	多良木
○	25.62	多良木
○	25.6	多良木
○	18.7	多良木
□	37.2	三ノ宮
□	25.62	三ノ宮
□	42.3	多良木
□	25.62	多良木
□	25.6	多良木
□	18.7	多良木



平成19年測量  
平成24年修正  
平成30年修正  
令和6年修正

1. (1) 令和5年12月撮影空中写真(C007-1382-1385)  
(2) 令和5年12月撮影空中写真(C040-1562-1566)  
(3) 令和5年12月撮影空中写真(C008-1250-1256)  
(4) 令和5年12月撮影空中写真(C009-1238-1239)  
2. 令和6年5月現地調査



「この測量成果は、国土院院長の承認及び助成を得て同院所管の測量標及び測量成果を使用して得たものである(承認番号)平19九公第141号」  
「この測量成果は、国土院院長の承認及び助成を得て同院所管の測量標及び測量成果を使用して得たものである(承認番号)平23九公第271号」  
「この測量成果は、国土院院長の承認及び助成を得て同院所管の測量標及び測量成果を使用して得たものである(承認番号)平29九公第216号」  
「この測量成果は、国土院院長の承認を得て同院所管の測量標及び測量成果を使用して得たものである。(承認番号)平5九公第629号」

計画機関 鹿児島市  
制作機関 国 際 航 業  
久永コンサルタント共同企業体

II-OC 79-3