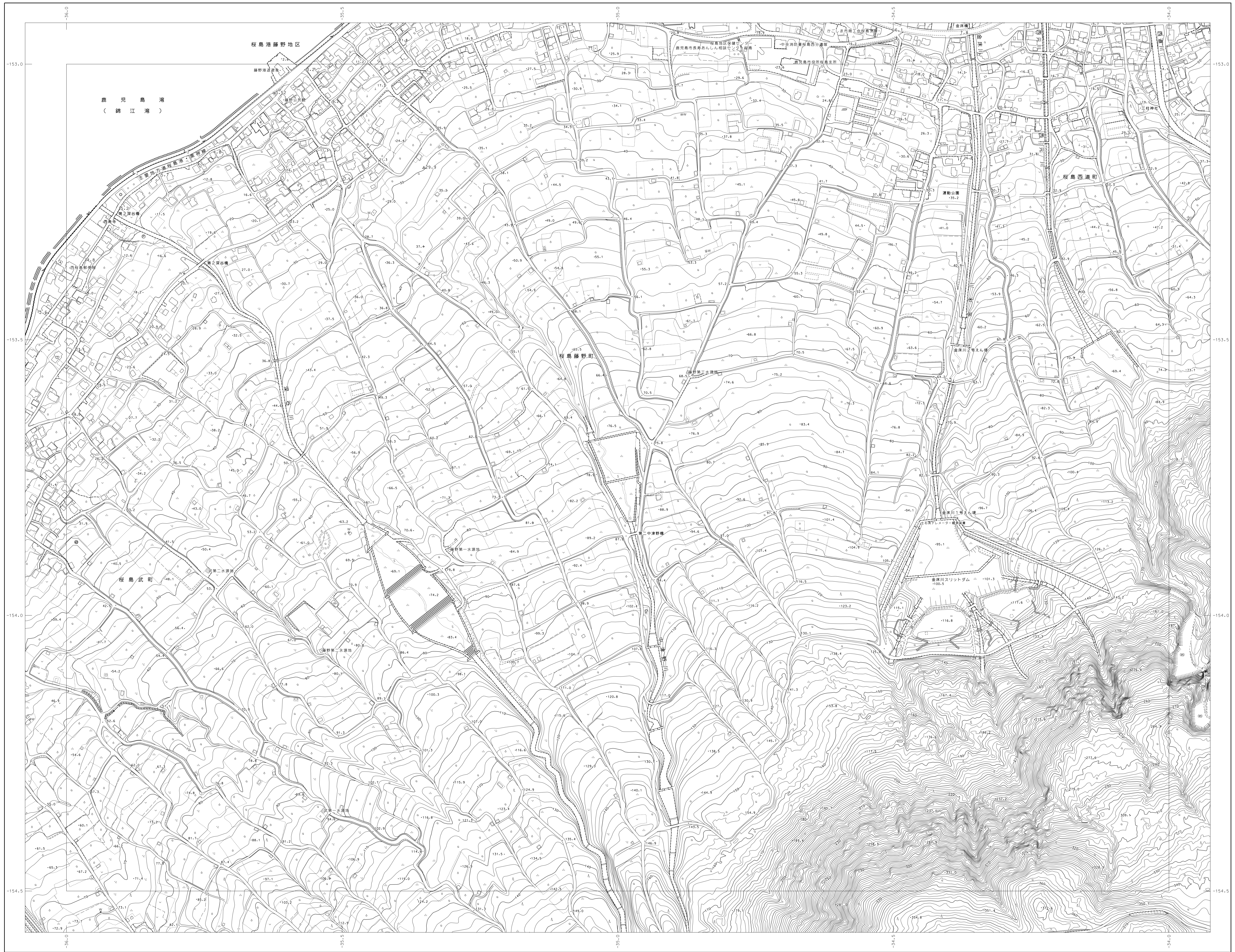
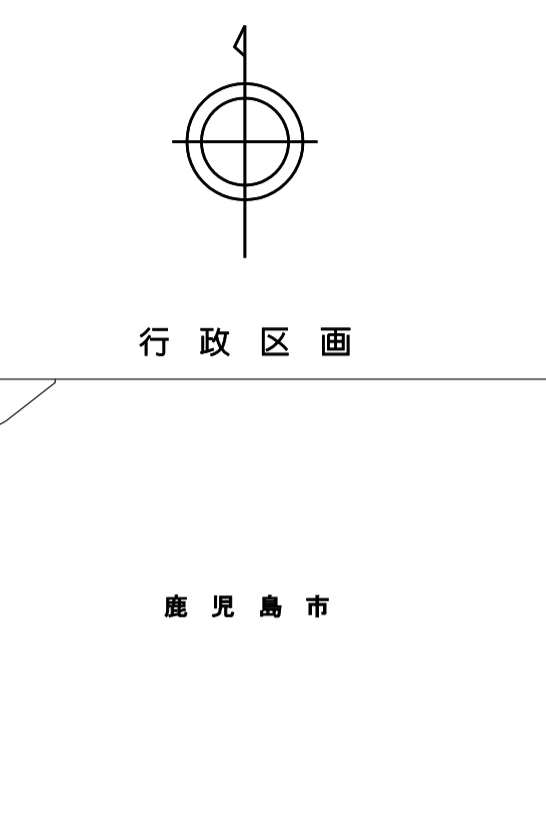


# 鹿児島市基本図



II-PD 11-1

00-1	00-2	01-1	01-2
00-3	00-4	01-3	01-4
10-1	10-2	11-1	11-2
10-3	10-4	11-3	11-4
20-1	20-2	21-1	21-2

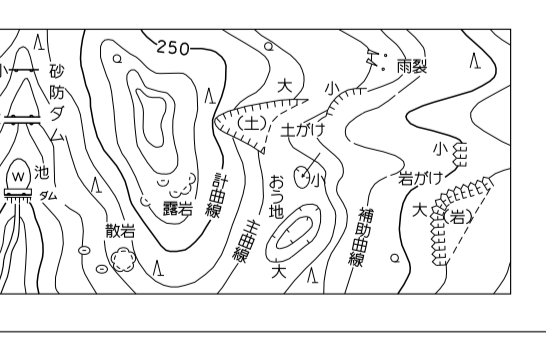


記号

▲ 37.2	▲ 25.62	▲ 25.62	▲ 25.62
▲ 42.3	▲ 25.62	▲ 25.62	▲ 25.62
▲ 25.62	▲ 25.62	▲ 25.62	▲ 25.62
▲ 18.7	▲ 18.7	▲ 18.7	▲ 18.7

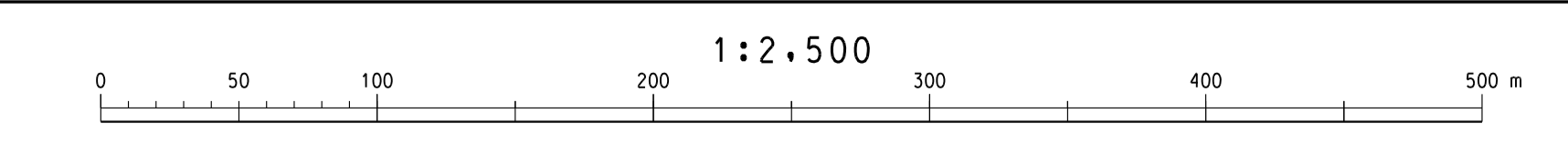
▲ 37.2	▲ 25.62	▲ 25.62	▲ 25.62
▲ 42.3	▲ 25.62	▲ 25.62	▲ 25.62
▲ 25.62	▲ 25.62	▲ 25.62	▲ 25.62
▲ 18.7	▲ 18.7	▲ 18.7	▲ 18.7

▲ 37.2	▲ 25.62	▲ 25.62	▲ 25.62
▲ 42.3	▲ 25.62	▲ 25.62	▲ 25.62
▲ 25.62	▲ 25.62	▲ 25.62	▲ 25.62
▲ 18.7	▲ 18.7	▲ 18.7	▲ 18.7



標高系は平成14年国土交通省告示第9号の規定によるII号標高系  
投影は横軸メルカトル図法  
図面に表示してある標高はキロメートル単位  
は、0.5メートル間隔  
高さの基準は東洋海の平均海面  
等高線の標高は2メートル  
「平面直角座標値は、世界測地系に対応」  
「高さの基準は、2011年度平均成果による」

平成19年測量	(1)	(3)	1. (1)令和5年12月撮影空中写真(C026-0089-0092)
平成24年修正	(1)	(3)	(2)令和5年12月撮影空中写真(C028-0075-0078)
平成30年修正	(2)	(4)	(3)令和5年12月撮影空中写真(C032-0023-0027)
令和6年修正	(2)	(4)	(4)令和5年12月撮影空中写真(C031-0043-0044)



「この測量成果は、国土地理院長の承認及び助成を得て同院所管の測量標及び測量成果を使用して得たものである(承認番号)平19九公第141号」  
「この測量成果は、国土地理院長の承認及び助成を得て同院所管の測量標及び測量成果を使用して得たものである(承認番号)平23九公第271号」  
「この測量成果は、国土地理院長の承認及び助成を得て同院所管の測量標及び測量成果を使用して得たものである(承認番号)平29九公第216号」  
「この測量成果は、国土地理院長の承認を得て同院所管の測量標及び測量成果を使用して得たものである。(承認番号)平5九公第629号」

計画機関 鹿児島市  
作業機関 バスコ  
大福コンサルタント共同企業体