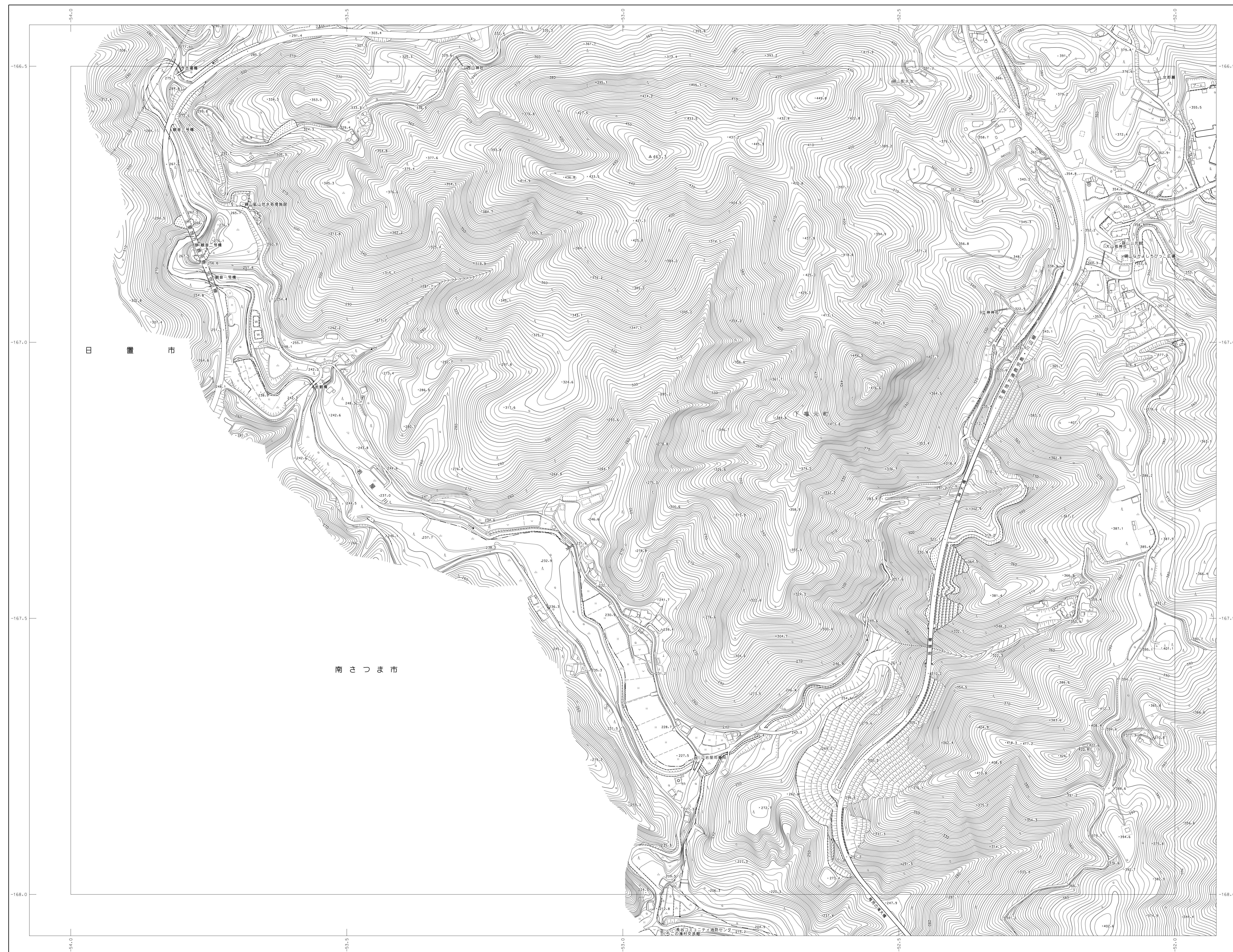
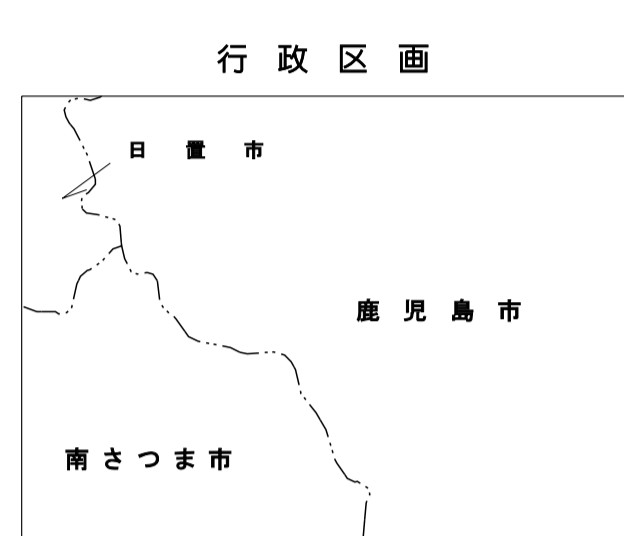
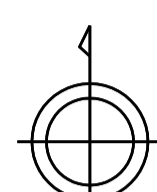


鹿児島市基本図



II-PC 56-4

	46-4	47-3	47-4
	56-2	57-1	57-2
	56-2	57-3	57-4
	66-2	67-1	67-2
	66-4	67-3	67-4

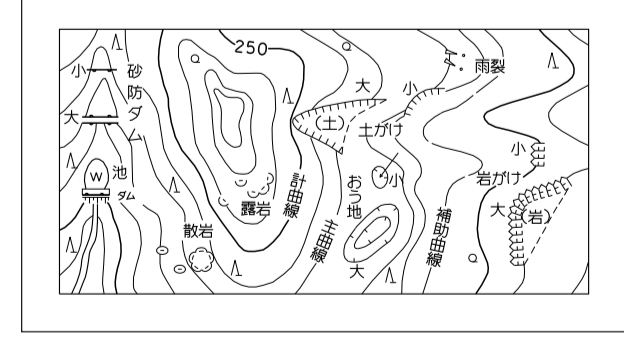


記号

○	官立学校	△	37.2 三角点
●	私立学校	△	25.62 水準点
○	幼稚園	△	42.3 多角点
○	小学校	△	25.62 水準点
○	中学校	△	25.6 水準点
○	高等学校	△	18.7 水準点
○	大学	△	水準点
○	職業訓練校	△	水準点
○	短期大学	△	水準点
○	専門学校	△	水準点
○	研究機関	△	水準点
○	図書館	△	水準点
○	公民館	△	水準点
○	児童遊園地	△	水準点
○	公園	△	水準点
○	神社	△	水準点
○	仏教寺院	△	水準点
○	基督教会	△	水準点
○	その他宗教施設	△	水準点
○	公営住宅	△	水準点
○	民間住宅	△	水準点
○	倉庫	△	水準点
○	工場	△	水準点
○	商業施設	△	水準点
○	娯楽施設	△	水準点
○	その他施設	△	水準点

—	普通道路	—	特種道路
—	幹線道路	—	幹線道路
—	支線道路	—	支線道路
—	歩道	—	歩道
—	遊歩道	—	遊歩道
—	自転車道	—	自転車道
—	鉄道線	—	鉄道線
—	鉄道支線	—	鉄道支線
—	鉄道停留所	—	鉄道停留所
—	航空線	—	航空線
—	航空線	—	航空線
—	航空線	—	航空線

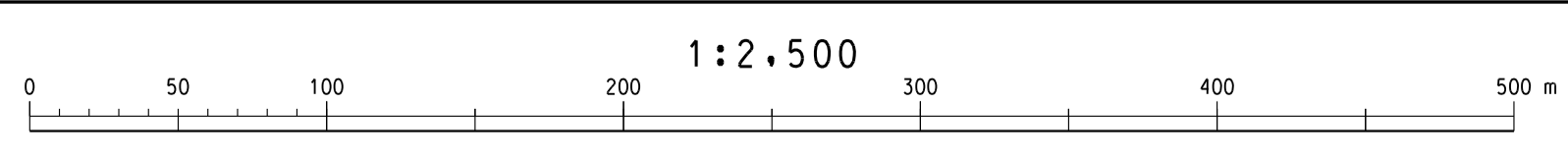
□	田	□	雑穀畑
□	畑	□	牧草地
□	森林	□	樹木
□	竹林	□	竹林
□	水田	□	水田
□	水田	□	水田
□	水田	□	水田
□	水田	□	水田
□	水田	□	水田
□	水田	□	水田



座標系は平成14年国土交通省告示第5号の規定による測地系
投影は横メルカトル図法
図表に表示してある座標はキロメートル単位
は概ね0.5メートル間隔
高さの基準は東洋海
平均海面
標高の単位はメートル
「平面直角座標は、世界測地系に対応」
「高さの基準は、2011年度平均海面による」

平成19年測量
平成24年修正
平成30年修正
令和6年修正

1. (1) 令和6年12月撮影空中写真(C007-1322-1323)
(2) 令和5年12月撮影空中写真(C008-1308-1311)
(3) 令和5年12月撮影空中写真(C009-1164-1168)
2. 令和6年5月現地測量



「この測量成果は、国土地理院長の承認及び助成を得て同院所管の測量標及び測量成果を使用して得たものである。(承認番号) 平19九公第141号」
「この測量成果は、国土地理院長の承認及び助成を得て同院所管の測量標及び測量成果を使用して得たものである。(承認番号) 平23九公第211号」
「この測量成果は、国土地理院長の承認及び助成を得て同院所管の測量標及び測量成果を使用して得たものである。(承認番号) 平29九公第216号」
「この測量成果は、国土地理院長の承認を得て同院所管の測量標及び測量成果を使用して得たものである。(承認番号) 号5九公第629号」

計画機関 鹿児島市
作業機関 パスコ
大福コンサルタント共同企業体