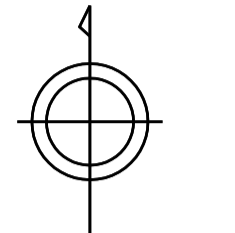


鹿児島市基本図

00-2				
00-4	01-3	01-4 PD	02-3	02-4
10-2	11-1		12-1	12-2
10-4	11-3	11-4	12-3	12-4
20-2	21-1	21-2	22-1	22-2

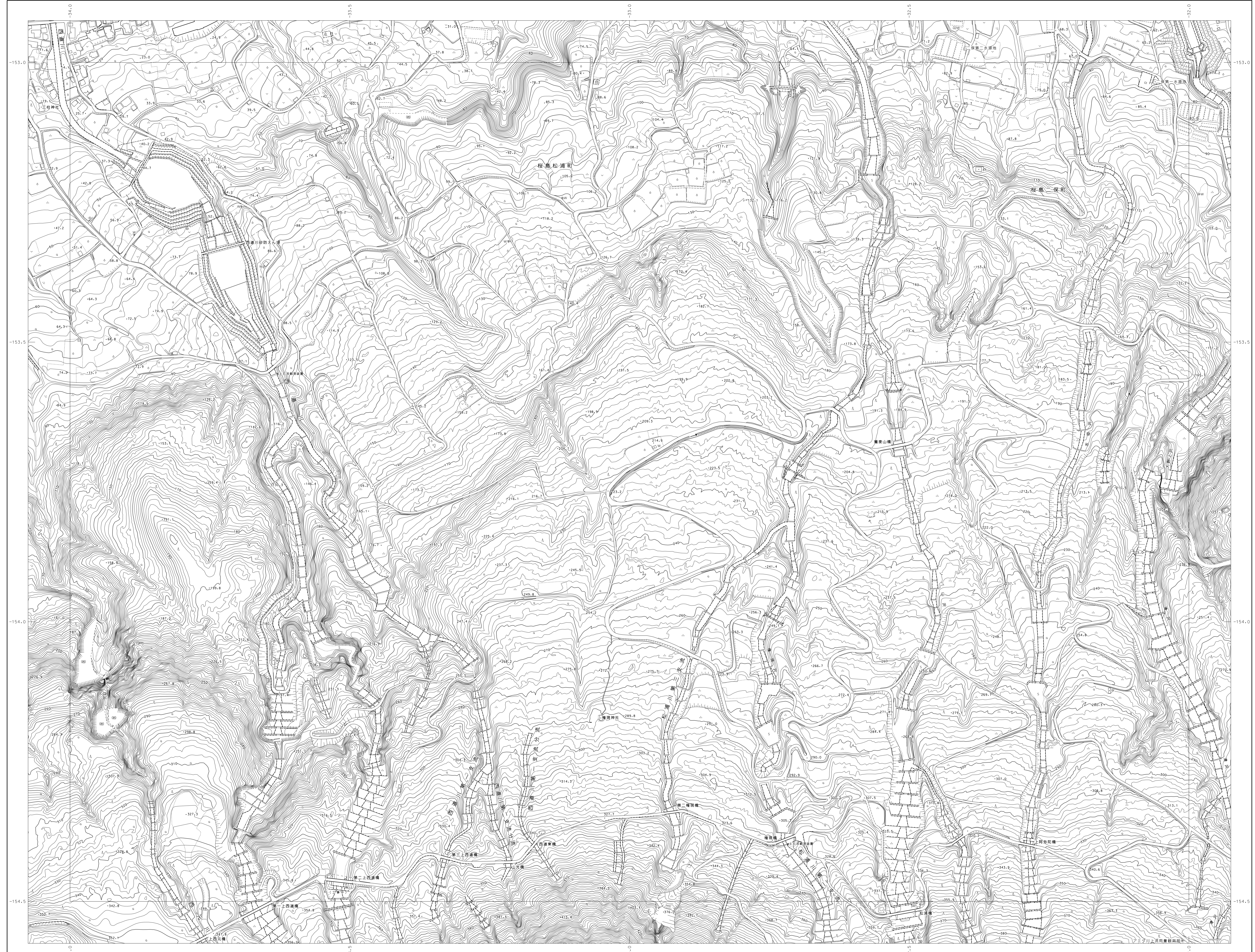


行政区画

鹿児島市

記号

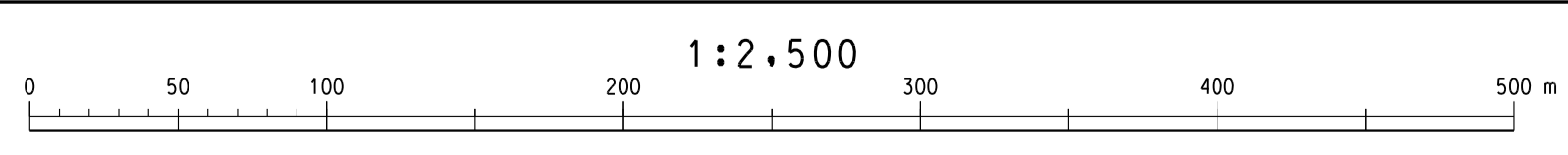
●	市庁舎	○	市役所	△	37.2 三等水準点
○	市立小学校	△	市立中学校	□	25.62 二等水準点
△	市立幼稚園	○	市立図書館	◇	42.3 一等水準点
◇	市立公民館	○	市立体育館	◇	25.62 一等水準点
◇	市立児童館	○	市立青少年センター	◇	25.6 一等水準点
◇	市立老人福祉センター	○	市立市民会館	◇	18.7 一等水準点
◇	市立市民センター	○	市立市民ホール	◇	一等水準点
◇	市立市民会館	○	市立市民ホール	◇	一等水準点
◇	市立市民会館	○	市立市民ホール	◇	一等水準点
◇	市立市民会館	○	市立市民ホール	◇	一等水準点



平成19年測量
平成24年修正
平成30年修正
令和6年修正

1. (1) 令和5年12月撮影空中写真(C026-0091~0095)
(2) 令和5年12月撮影空中写真(C032-0023~0027)
(3) 令和5年12月撮影空中写真(C033-0643~0644)
(4) 令和5年12月撮影空中写真(C038-0010~0015)

2. 令和6年5月現地調査



「この測量成果は、国土地理院長の承認及び助費を得て同院所管の測量標及び測量成果を使用して得たものである(承認番号)平19九公第141号」
「この測量成果は、国土地理院長の承認及び助費を得て同院所管の測量標及び測量成果を使用して得たものである(承認番号)平23九公第271号」
「この測量成果は、国土地理院長の承認及び助費を得て同院所管の測量標及び測量成果を使用して得たものである(承認番号)平29九公第276号」
「この測量成果は、国土地理院長の承認を得て同院所管の測量標及び測量成果を使用して得たものである。(承認番号)号5九公第629号」

計画機関 鹿児島市
作業機関 バスロ
大幡コンサルタント共同企業体