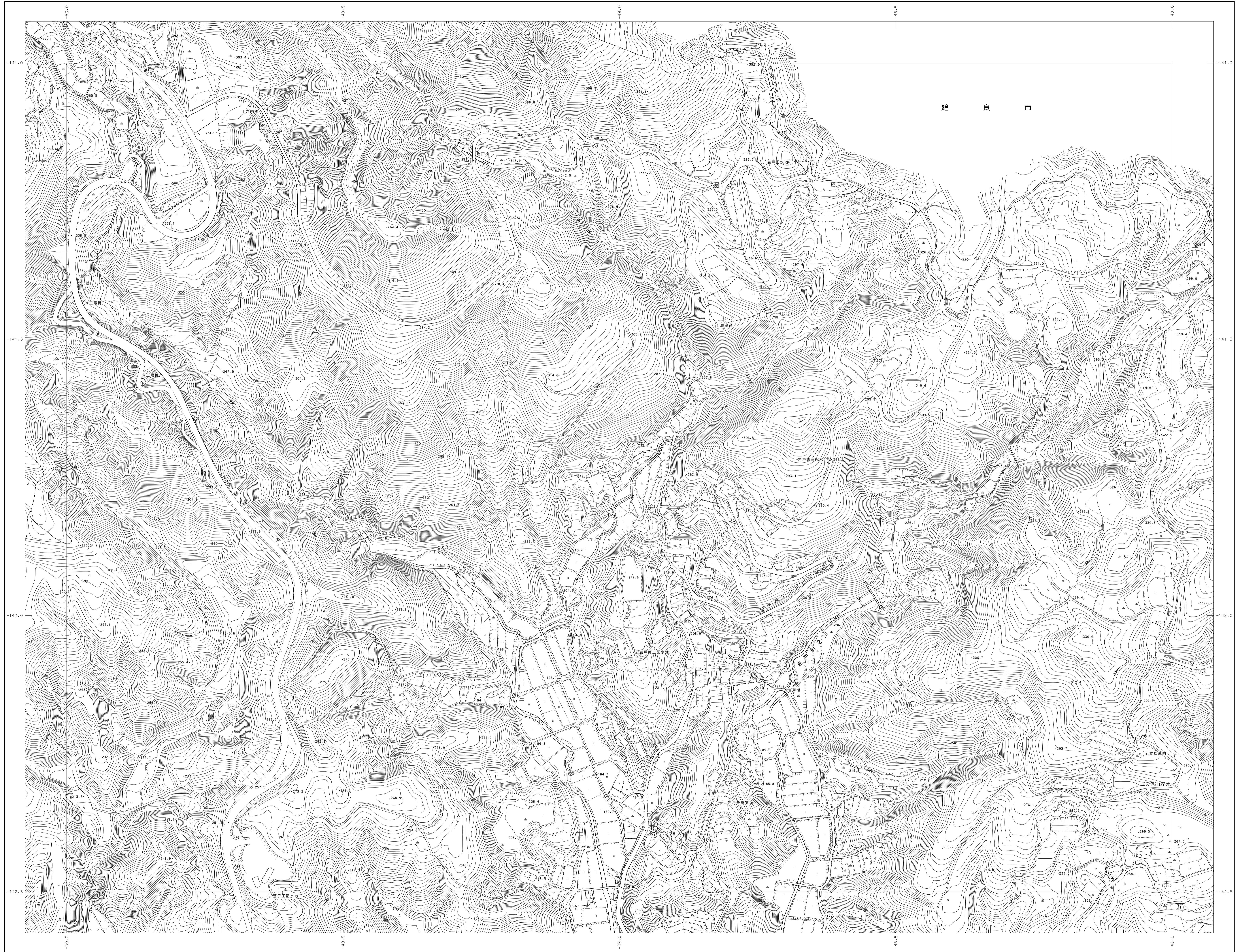
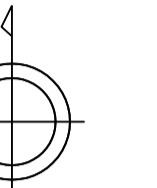


# 鹿児島市基本図



II-0C 77-2

		68-1	68-2
66-4	67-3	67-4	68-4
76-2	77-1	77-2	78-2
76-4	77-3	77-4	78-4
86-2	87-1	87-2	88-2



行政区画



記号

△ 37.2	三ノ丸
● 25.62	赤松山
● 42.3	多良木山
● 25.62	赤松山
● 25.6	赤松山
● 18.7	赤松山

○ 官立	○ 私立
△ 小学校	△ 中学校
△ 高等学校	△ 大学
△ 短大	△ 専門学校
△ 職業訓練校	△ 短期大学
△ 大学	△ 短期大学
△ 専門学校	△ 職業訓練校
△ 短期大学	△ 大学
△ 短期大学	△ 大学
△ 短期大学	△ 大学
△ 短期大学	△ 大学

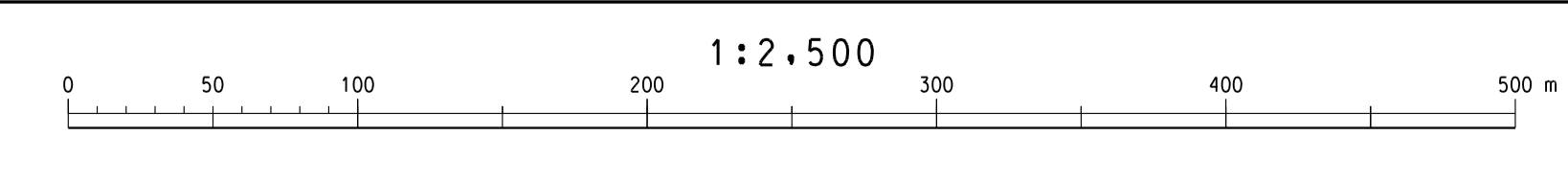
○ 公園	○ 公園
○ 公園	○ 公園
○ 公園	○ 公園
○ 公園	○ 公園
○ 公園	○ 公園
○ 公園	○ 公園
○ 公園	○ 公園
○ 公園	○ 公園
○ 公園	○ 公園
○ 公園	○ 公園

○ 公園	○ 公園
○ 公園	○ 公園
○ 公園	○ 公園
○ 公園	○ 公園
○ 公園	○ 公園
○ 公園	○ 公園
○ 公園	○ 公園
○ 公園	○ 公園
○ 公園	○ 公園

この測量成果は、国土院の承認を得て同院所管の測量標及び測量成果を使用して得たものである（承認番号）第 19 九公 第 141 号  
 この測量成果は、国土院の承認を得て同院所管の測量標及び測量成果を使用して得たものである（承認番号）第 23 九公 第 211 号  
 この測量成果は、国土院の承認を得て同院所管の測量標及び測量成果を使用して得たものである（承認番号）第 29 九公 第 216 号  
 この測量成果は、国土院の承認を得て同院所管の測量標及び測量成果を使用して得たものである（承認番号）第 5 九公 第 629 号

平成 19 年測量  
平成 24 年修正  
平成 30 年修正  
令和 6 年修正

1. (1) 令和 5 年 12 月撮影空中写真 (C004-1502~1505)  
(2) 令和 5 年 12 月撮影空中写真 (C005-1483~1486)  
2. 令和 6 年 5 月現地調査



この測量成果は、国土院の承認を得て同院所管の測量標及び測量成果を使用して得たものである（承認番号）第 19 九公 第 141 号  
 この測量成果は、国土院の承認を得て同院所管の測量標及び測量成果を使用して得たものである（承認番号）第 23 九公 第 211 号  
 この測量成果は、国土院の承認を得て同院所管の測量標及び測量成果を使用して得たものである（承認番号）第 29 九公 第 216 号  
 この測量成果は、国土院の承認を得て同院所管の測量標及び測量成果を使用して得たものである（承認番号）第 5 九公 第 629 号

計画機関 鹿児島市  
作業機関 国 際 航 業  
久永コンサルタント共同企業体

II-0C 77-2