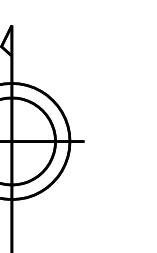


鹿児島市基本図

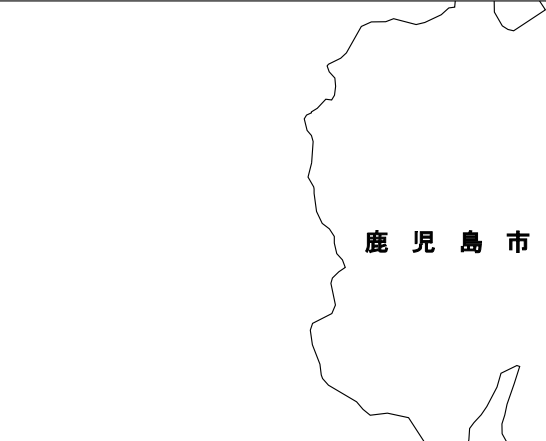


II-PD 20-1

19-1	19-2	10-1	10-2	11-1
19-3	19-4	10-3	10-4	11-3
29-1	29-2	20-1	20-2	21-1
29-3	29-4	20-3	20-4	21-3
39-1	39-2	30-1	30-2	31-1



行政区画

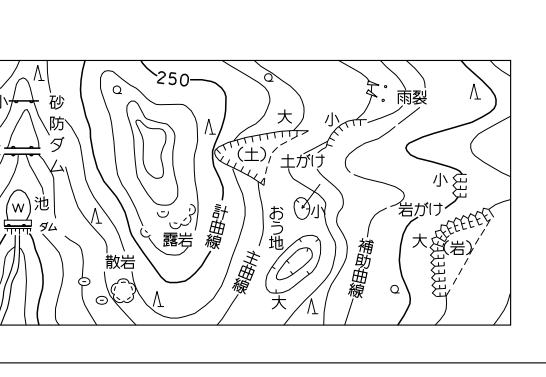


記号

▲	37.2	三ノ丸	▲	37.2	三ノ丸
●	25.62	赤松	●	25.62	赤松
○	42.3	多良木	○	42.3	多良木
△	25.62	赤松	△	25.62	赤松
◇	25.6	赤松	◇	25.6	赤松
□	18.7	赤松	□	18.7	赤松

—	普通道路	—	普通道路
—	支線道路	—	支線道路
—	歩道	—	歩道
—	遊歩道	—	遊歩道
—	鉄道線	—	鉄道線
—	電線	—	電線
—	電話線	—	電話線
—	ガス管	—	ガス管
—	下水道	—	下水道
—	人工水路	—	人工水路
—	土堤	—	土堤

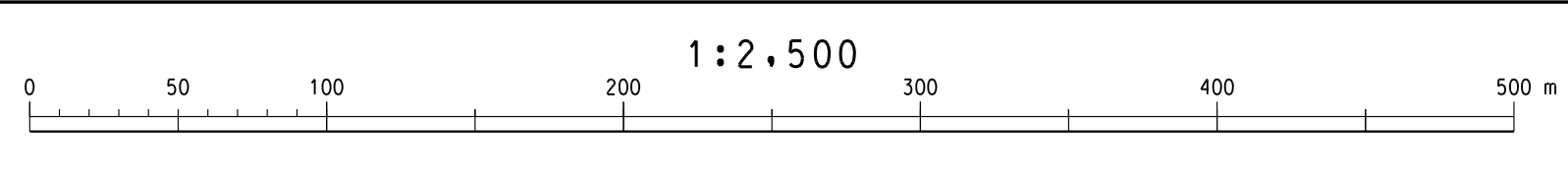
○	公園	○	公園
△	神社	△	神社
□	学校	□	学校
◇	病院	◇	病院
●	公共施設	●	公共施設
○	商業施設	○	商業施設
△	工業施設	△	工業施設
◇	倉庫	◇	倉庫
●	埋立地	●	埋立地
○	埋立地	○	埋立地
△	埋立地	△	埋立地
◇	埋立地	◇	埋立地



座標系は平成14年国土交通省告示第5号の規定による測地系II座標系
投影は横軸メルカトル図法
図表に表示してある距離はキロメートル単位
方眼は0.5メートル間隔
高さの基準は東京湾の平均海面
等高線の間隔は2メートル
「平面直角座標値は、世界測地系に対応」
「高さの基準は、2011年度平均成果による」

平成19年測量
平成24年修正
平成30年修正
令和6年修正

1. (1) 令和6年12月測量法改正
2. 令和6年5月測量法改正



1:2,500

「この測量成果は、国土地理院長の承認及び助成を得て同院所管の測量標及び測量成果を使用して得たものである（承認番号）平19九公第141号」
「この測量成果は、国土地理院長の承認及び助成を得て同院所管の測量標及び測量成果を使用して得たものである（承認番号）平23九公第211号」
「この測量成果は、国土地理院長の承認及び助成を得て同院所管の測量標及び測量成果を使用して得たものである（承認番号）平29九公第216号」
「この測量成果は、国土地理院長の承認を得て同院所管の測量標及び測量成果を使用して得たものである。（承認番号）平5九公第629号」

計画機関 鹿児島市
作業機関 バスコー
大福コンサルタント共同企業体

II-PD 20-1