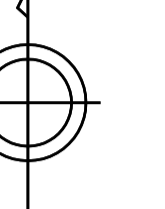


00-4	01-3	01-4	02-3	02-4
10-2	11-1	11-2 PD	12-1	12-2
10-4	11-3	11-3	12-3	12-4
20-2	21-1	21-2	22-1	22-2
20-4	21-3	21-4	22-3	22-4



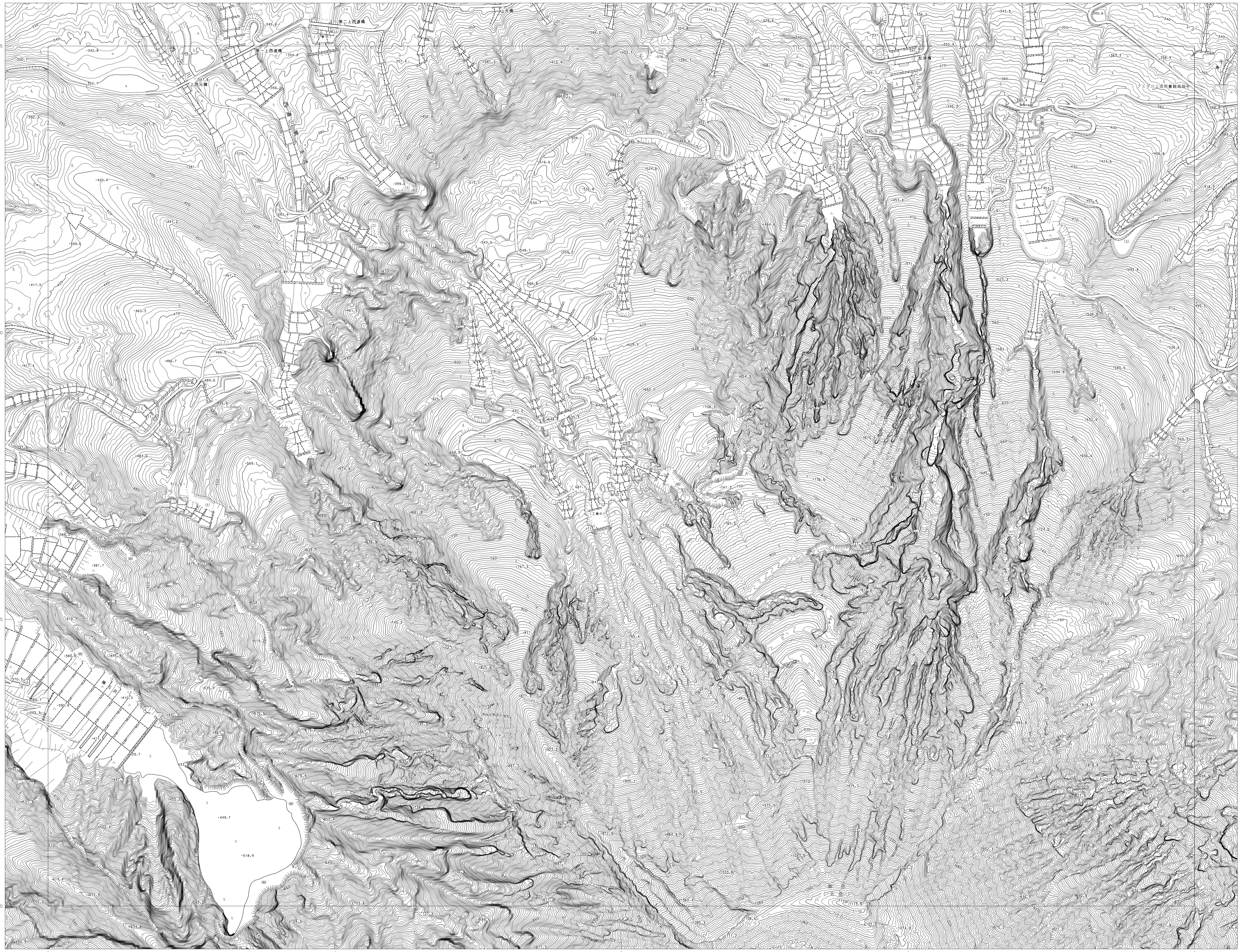
行政区画

鹿児島市

記号

[Symbol]	公共建物	▲ 37.2 三等水準
[Symbol]	屋敷	● 25.62 一等水準
[Symbol]	雑草	● 42.3 二等水準
[Symbol]	墓	● 25.62 一等水準
[Symbol]	塚	● 25.6 二等水準
[Symbol]	石	● 18.7 三等水準

官立学校 公立学校
 私立学校 私立学校
 幼稚園 幼稚園
 小学校 小学校
 中学校 中学校
 高等学校 高等学校
 大学 大学
 専門学校 専門学校
 職業訓練校 職業訓練校
 短期大学 短期大学
 総合大学 総合大学
 看護学校 看護学校
 音楽学校 音楽学校
 美術学校 美術学校
 体育学校 体育学校
 盲学校 盲学校
 聾学校 聾学校
 養正学校 養正学校
 盲聾学校 盲聾学校
 通信制学校 通信制学校
 職業訓練校 職業訓練校
 短大 短大
 大学 大学
 専門学校 専門学校
 職業訓練校 職業訓練校
 短大 短大
 大学 大学
 専門学校 専門学校
 職業訓練校 職業訓練校



1:2,500
0 50 100 200 300 400 500 m

平成 19 年測量
平成 24 年修正
平成 30 年修正
令和 6 年修正

「この測量成果は、国土院の承認を得て同院の測量標及び測量成果を使用して得たものである（承認番号）平 19 九公 第 141 号」
 「この測量成果は、国土院の承認を得て同院の測量標及び測量成果を使用して得たものである（承認番号）平 23 九公 第 271 号」
 「この測量成果は、国土院の承認を得て同院の測量標及び測量成果を使用して得たものである（承認番号）平 29 九公 第 216 号」
 「この測量成果は、国土院の承認を得て同院の測量標及び測量成果を使用して得たものである（承認番号）平 5 九公 第 629 号」

計画機関 鹿児島市
作業機関 パスコ
大福コンサルタント共同企業体