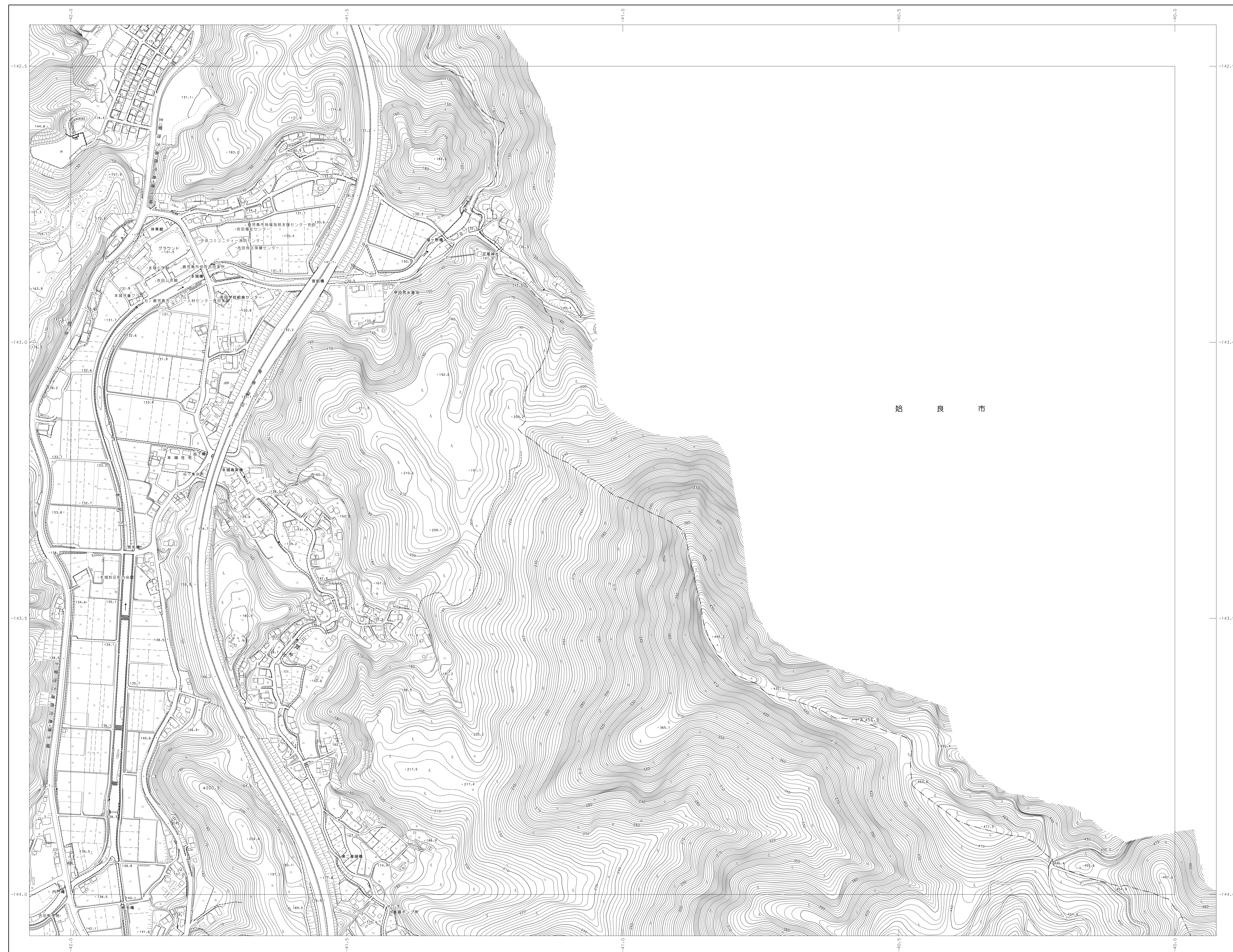
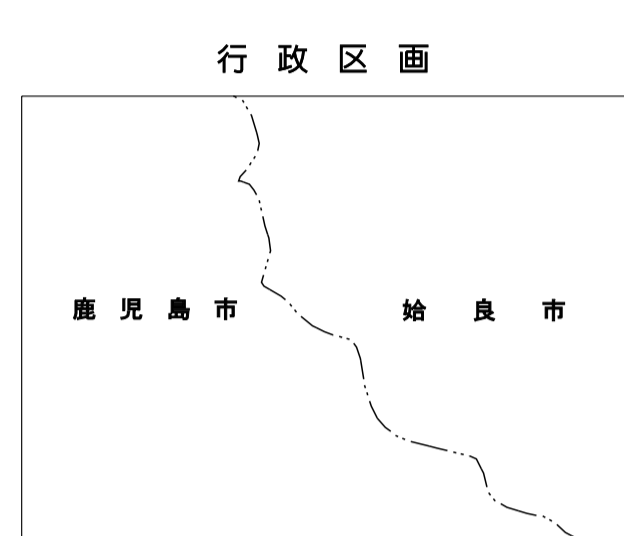
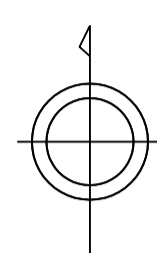


# 鹿児島市基本図



II-OC 79-4

68-4	69-3	69-4	60-3
78-2	79-1	79-2	
78-4	OC 79-3		
88-2	89-1	89-2	OD 80-1
88-4	89-3	89-4	80-3 80-4



記号

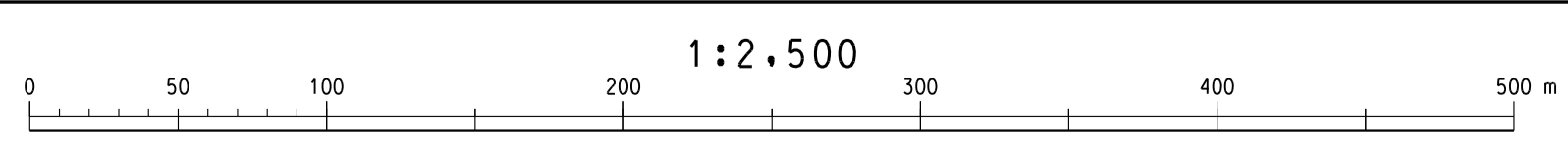
▲ 37.2	三ノ丸
● 25.62	赤松
● 42.3	多良木
● 25.62	多良木
● 25.6	多良木
● 18.7	多良木

○ 官公署	△ 神社	▽ 寺	◇ 塔
△ 神社	▽ 寺	◇ 塔	◇ 塔
△ 神社	▽ 寺	◇ 塔	◇ 塔
△ 神社	▽ 寺	◇ 塔	◇ 塔
△ 神社	▽ 寺	◇ 塔	◇ 塔

— 普通道路	— 特殊道路
— 幹線道路	— 幹線道路
— 徒歩・自転車	— 徒歩・自転車
— 鉄道線	— 鉄道線
— 橋	— 橋
— 堤防	— 堤防
— 人工島	— 人工島
— 土堤	— 土堤

座標系は平成14年国土交通省告示第9号の規定による第二種座標系  
縮尺は横2メートル、縦1メートル  
図面に表示してある距離はメートル単位  
距離は0.5メートル間隔  
高さの基準は東京湾の平均海面  
等高線の間隔は2メートル  
「平面直角座標値は、世界測地系に対応」  
「高さの基準は、2011年度平均成果による」

平成19年測量  
平成24年修正  
平成30年修正  
令和6年修正



「この測量成果は、国土地理院長の承認及び助成を得て同院所管の測量標及び測量成果を使用して得たものである（承認番号）平 19 九公 第 141 号」  
「この測量成果は、国土地理院長の承認及び助成を得て同院所管の測量標及び測量成果を使用して得たものである（承認番号）平 23 九公 第 211 号」  
「この測量成果は、国土地理院長の承認及び助成を得て同院所管の測量標及び測量成果を使用して得たものである（承認番号）平 29 九公 第 216 号」  
「この測量成果は、国土地理院長の承認を得て同院所管の測量標及び測量成果を使用して得たものである。（承認番号）平 5 九公 第 629 号」

計画機関 鹿児島市  
作業機関 国 際 航 業  
久永コンサルタント共同企業体