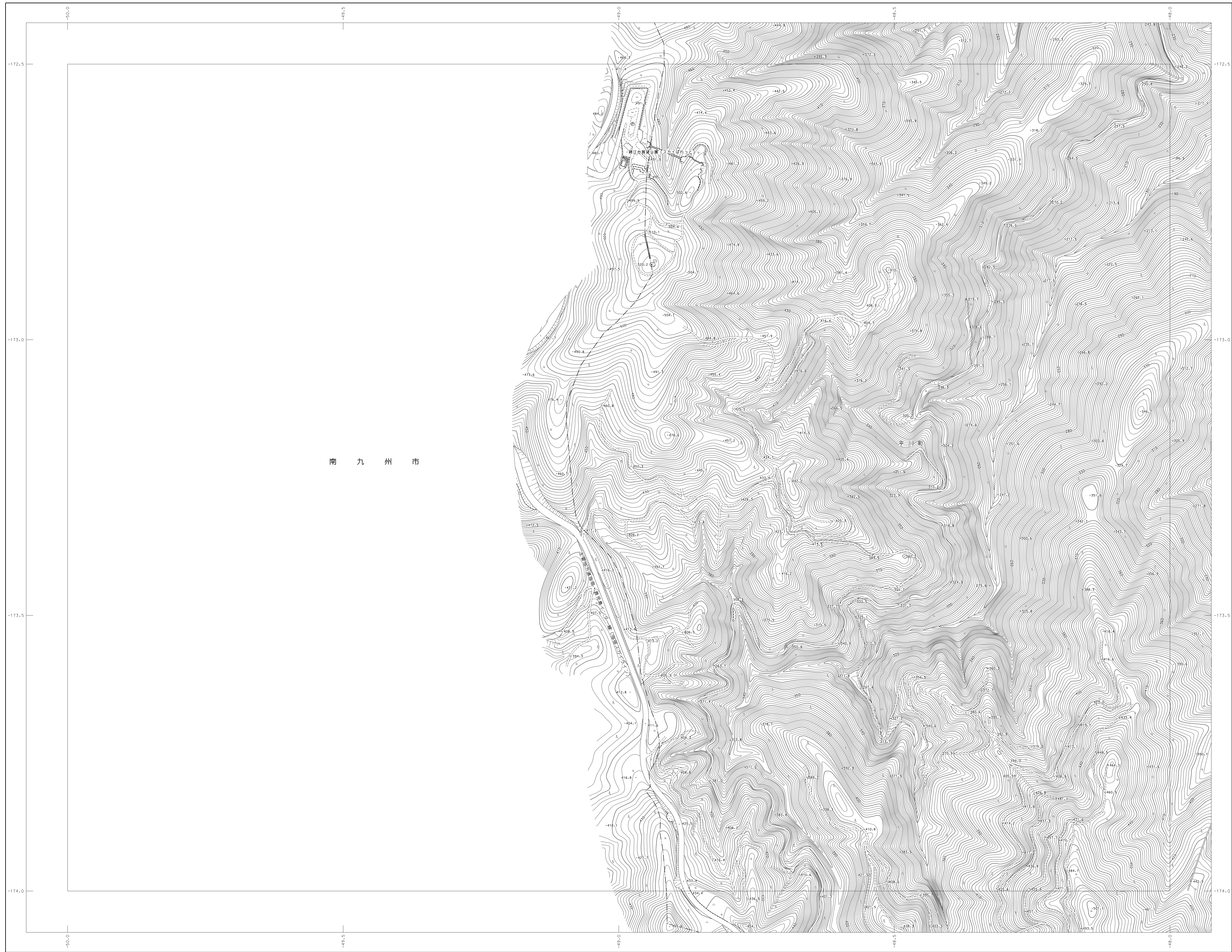


鹿児島市基本図

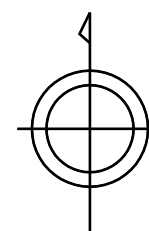
1:2,500 地形図
II-PC 77-4



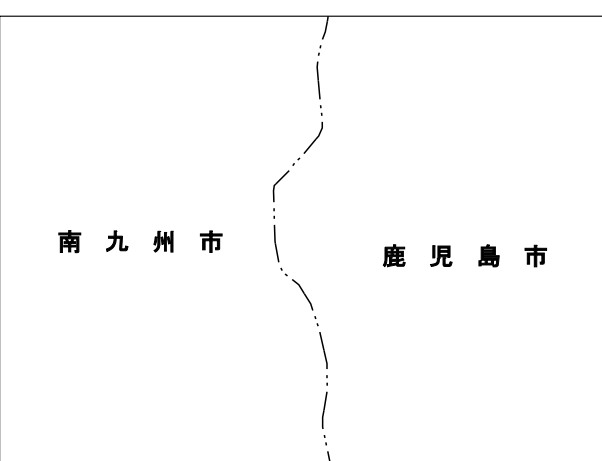
南九州市

II-PC 77-4

66-4	67-3	67-4	68-3	68-4
		71-2 PC	78-1	78-2
		81-2	88-1	88-2
			88-3	88-4



行政区画



記号

	公共施設		公共施設
	公共庁舎		公共庁舎
	公共ホール		公共ホール
	公共広場		公共広場
	公共広場		公共広場
	公共広場		公共広場
	公共広場		公共広場
	公共広場		公共広場
	公共広場		公共広場
	公共広場		公共広場
	公共広場		公共広場
	公共広場		公共広場
	公共広場		公共広場
	公共広場		公共広場
	公共広場		公共広場
	公共広場		公共広場
	公共広場		公共広場
	公共広場		公共広場
	公共広場		公共広場
	公共広場		公共広場
	公共広場		公共広場
	公共広場		公共広場
	公共広場		公共広場
	公共広場		公共広場
	公共広場		公共広場
	公共広場		公共広場

	道路		道路
	道路		道路
	道路		道路
	道路		道路
	道路		道路
	道路		道路
	道路		道路
	道路		道路
	道路		道路
	道路		道路
	道路		道路
	道路		道路
	道路		道路
	道路		道路
	道路		道路
	道路		道路
	道路		道路
	道路		道路
	道路		道路
	道路		道路
	道路		道路
	道路		道路
	道路		道路

	河川		河川
	河川		河川
	河川		河川
	河川		河川
	河川		河川
	河川		河川
	河川		河川
	河川		河川
	河川		河川
	河川		河川
	河川		河川
	河川		河川
	河川		河川
	河川		河川
	河川		河川
	河川		河川
	河川		河川
	河川		河川
	河川		河川
	河川		河川
	河川		河川
	河川		河川



座標系は平成14年国土交通省告示第5号の規定による第II国産系座標系を採用し、図法投影は横メルカトル図法図影に表示してある座標はキロメートル単位を、0.98メートル間隔の等高線は東洋海の平均海面高さを基準として、世界測地系に対応した「高さの基準は、2011年度平均成果による」。