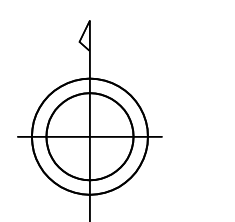


鹿児島市基本図

1:2,500 地形図
II-OD 80-3

II-OD 80-3

79-3	79-4		
89-1	89-2	80-1	80-2
89-3	89-4	OC	OD
99-1	99-2	90-1	90-2
99-3	99-4	90-3	90-4

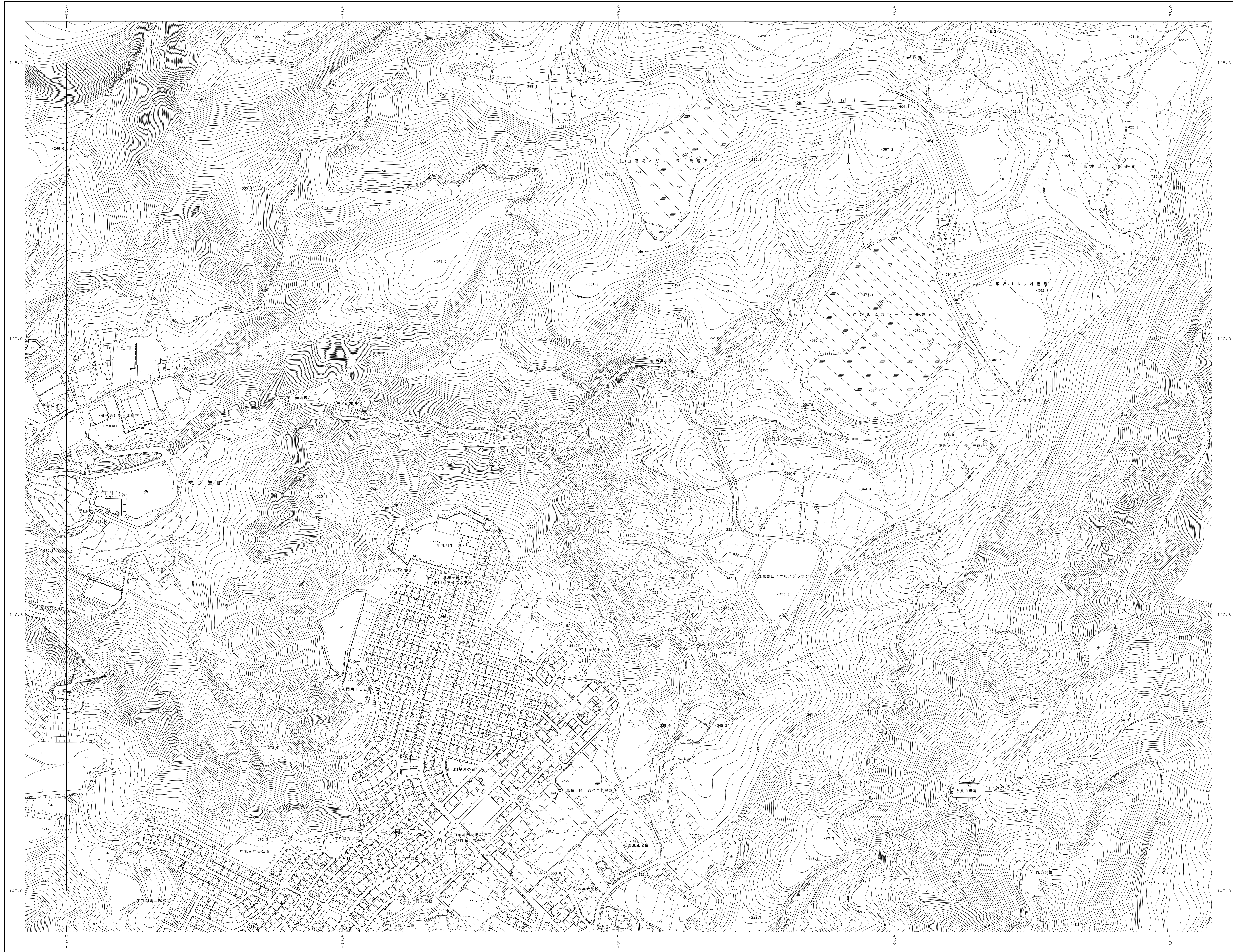


行政区画

鹿児島市
始良市

記号

	普通建物	△ 37.2	三等三角点
	特別建物	● 25.62	二等三角点
	塔	○ 42.3	一等三角点
	境界線	△ 25.62	三等三角点
	境界線(陰影)	● 25.6	二等三角点
	境界線(点線)	○ 18.7	一等三角点
	新幹線	△	一等三角点
	鉄道	△	二等三角点
	国道	△	三等三角点
	主要道	△	四等三角点
	普通道	△	五等三角点
	歩道	△	六等三角点
	河川	△	七等三角点
	水路	△	八等三角点
	人工水路	△	九等三角点
	土壌	△	十等三角点
	境界線(点線)	△	十一等三角点
	境界線(陰影)	△	十二等三角点
	境界線(点線)	△	十三等三角点
	境界線(陰影)	△	十四等三角点
	境界線(点線)	△	十五等三角点
	境界線(陰影)	△	十六等三角点
	境界線(点線)	△	十七等三角点
	境界線(陰影)	△	十八等三角点
	境界線(点線)	△	十九等三角点
	境界線(陰影)	△	二十等三角点
	境界線(点線)	△	二十一等三角点
	境界線(陰影)	△	二十二等三角点
	境界線(点線)	△	二十三等三角点
	境界線(陰影)	△	二十四等三角点
	境界線(点線)	△	二十五等三角点
	境界線(陰影)	△	二十六等三角点
	境界線(点線)	△	二十七等三角点
	境界線(陰影)	△	二十八等三角点
	境界線(点線)	△	二十九等三角点
	境界線(陰影)	△	三十等三角点
	境界線(点線)	△	三十一等三角点
	境界線(陰影)	△	三十二等三角点
	境界線(点線)	△	三十三等三角点
	境界線(陰影)	△	三十四等三角点
	境界線(点線)	△	三十五等三角点
	境界線(陰影)	△	三十六等三角点
	境界線(点線)	△	三十七等三角点
	境界線(陰影)	△	三十八等三角点
	境界線(点線)	△	三十九等三角点
	境界線(陰影)	△	四十等三角点



平成19年測量
平成24年修正
平成30年修正
令和6年修正

1. (1) 令和 5年12月撮影空中写真(C011-1070~1072)
(2) 令和 5年12月撮影空中写真(C012-0935~0941)
(3) 令和 5年12月撮影空中写真(C013-0923~0930)
(4) 令和 5年12月撮影空中写真(C014-0928~0935)
2. 令和 6年 5月現地調査

1:2,500
0 50 100 200 300 400 500 m

「この測量成果は、国土地理院長の承認及び助成を得て同院所管の測量標及び測量成果を使用して得たものである。(承認番号) 平 19 九公 第 141 号」
「この測量成果は、国土地理院長の承認及び助成を得て同院所管の測量標及び測量成果を使用して得たものである。(承認番号) 平 23 九公 第 271 号」
「この測量成果は、国土地理院長の承認及び助成を得て同院所管の測量標及び測量成果を使用して得たものである。(承認番号) 平 29 九公 第 216 号」
「この測量成果は、国土地理院長の承認を得て同院所管の測量標及び測量成果を使用して得たものである。(承認番号) 平 5 九公 第 629 号」

計画機関 鹿児島市
作業機関 國 際 航 業
久永コンサルタント共同企業体

II-OD 80-3