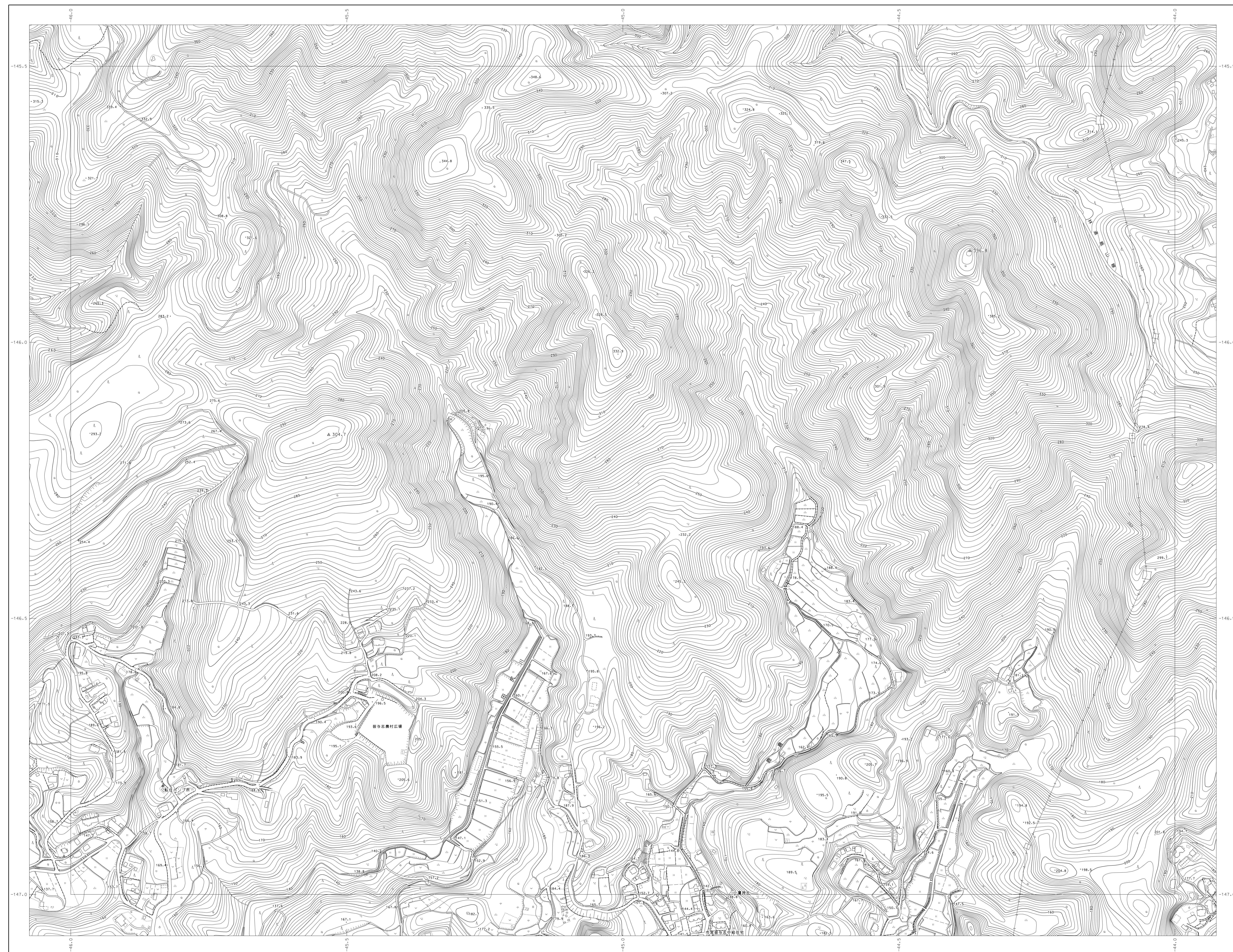
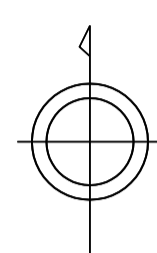


鹿児島市基本図



II-OC 88-4

77-4	78-3	78-4	79-3	79-4
87-2	88-1	88-2	89-1	89-2
87-4	88-3	OC	89-3	89-4
97-2	98-1	98-2	99-1	99-2
97-4	98-3	98-4	99-3	99-4



行政区画

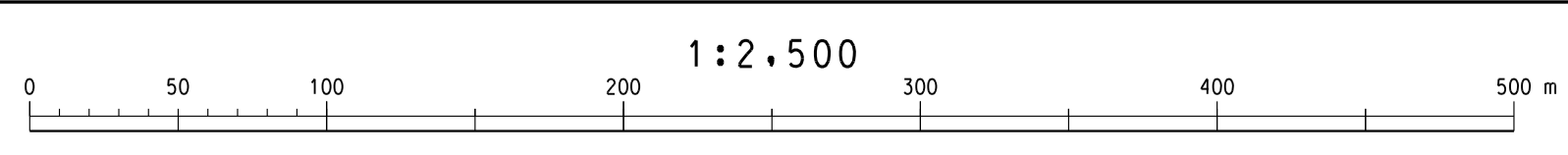


鹿児島市

記号

▲ 37.2	三ノ丸	▲ 37.2	三ノ丸
● 25.62	赤松	● 25.62	赤松
● 42.3	赤松	● 42.3	赤松
▲ 25.62	赤松	▲ 25.62	赤松
● 25.6	赤松	● 25.6	赤松
● 18.7	赤松	● 18.7	赤松

平成19年測量
平成24年修正
平成30年修正
令和6年修正



「この測量成果は、国土地理院長の承認及び助成を得て同院所管の測量標及び測量成果を使用して得たものである（承認番号）平 19 九公 第 141 号」
「この測量成果は、国土地理院長の承認及び助成を得て同院所管の測量標及び測量成果を使用して得たものである（承認番号）平 23 九公 第 271 号」
「この測量成果は、国土地理院長の承認及び助成を得て同院所管の測量標及び測量成果を使用して得たものである（承認番号）平 29 九公 第 276 号」
「この測量成果は、国土地理院長の承認を得て同院所管の測量標及び測量成果を使用して得たものである。（承認番号）号 5 九公 第 629 号」

計画機関 鹿児島市
制作機関 国 際 航 業
久永コンサルタント共同企業体