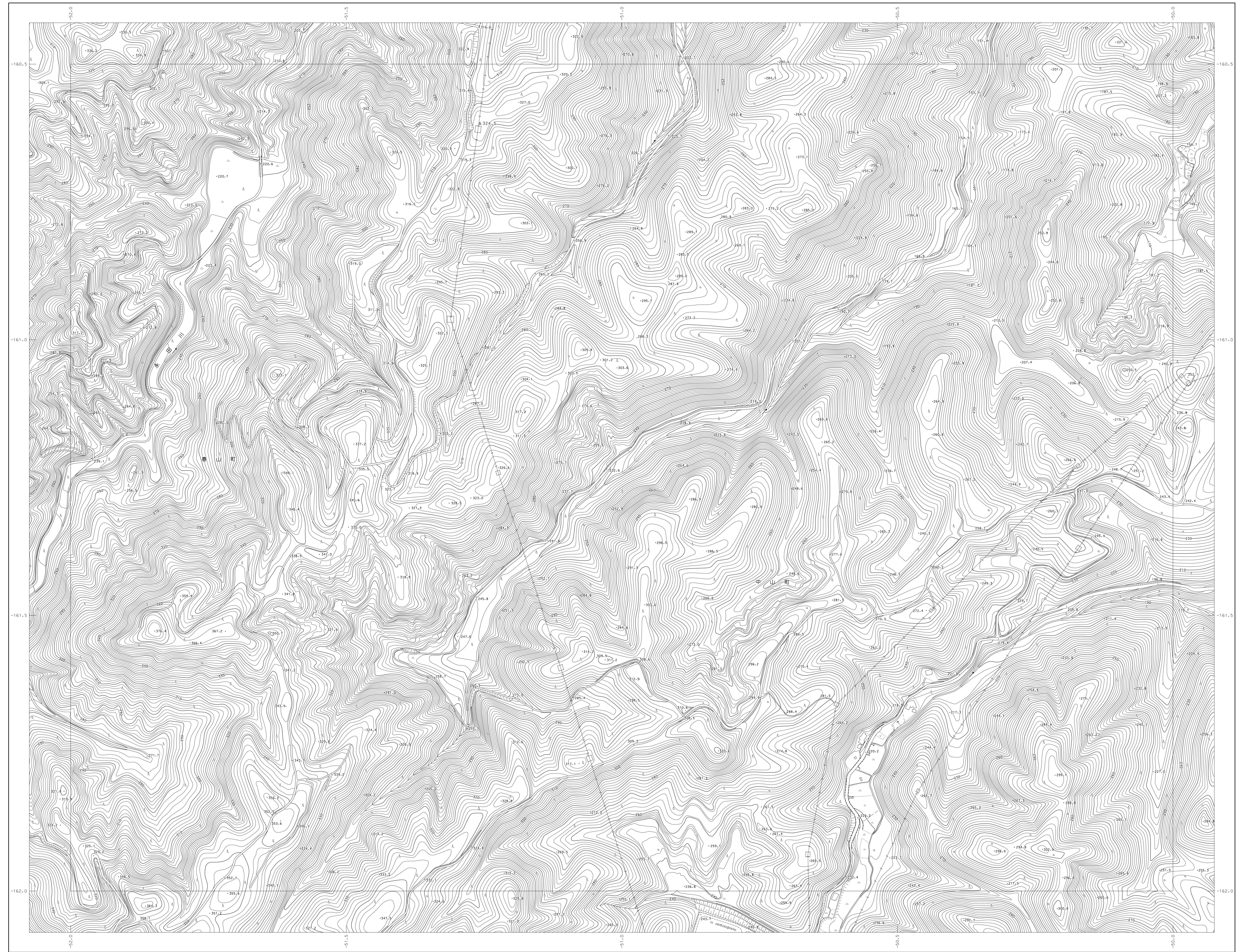
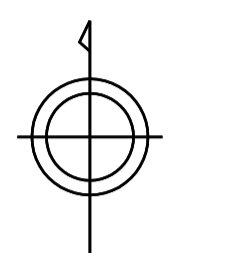


# 鹿児島市基本図



II-PC 37-3

26-3	26-4	27-3	27-4	28-3
36-1	36-2	37-1 PC	37-2	38-1
36-3	36-4	37-4	37-4	38-3
	46-2	47-1	47-2	48-1
	46-4	47-3	47-4	48-3



行政区画

鹿児島市

記号

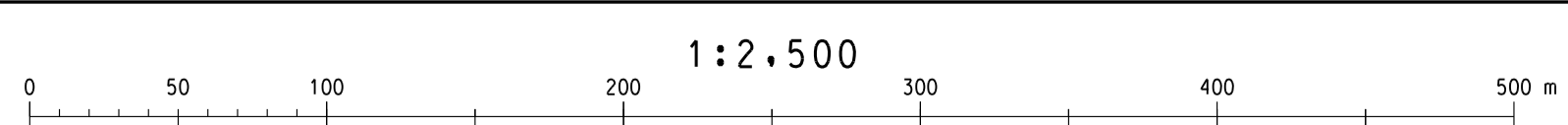
■	普通建物	△	37.2 三ノ丸
□	塙	△	25.62 赤松山
○	塙の中心	△	42.3 赤松山
×	塙の中心	△	25.62 赤松山
○	塙の中心	△	25.6 赤松山
○	塙の中心	△	18.7 赤松山

○	官立学校	●	市立学校
△	私立学校	○	幼稚園
△	幼稚園	○	保育園
△	保育園	○	児童館
△	児童館	○	青少年センター
△	青少年センター	○	市民センター
△	市民センター	○	公民館
△	公民館	○	図書館
△	図書館	○	博物館
△	博物館	○	美術館
△	美術館	○	音楽堂
△	音楽堂	○	劇場
△	劇場	○	公会堂
△	公会堂	○	体育館
△	体育館	○	武道場
△	武道場	○	競馬場
△	競馬場	○	ゴルフ場
△	ゴルフ場	○	スキー場
△	スキー場	○	温泉
△	温泉	○	海水浴場
△	海水浴場	○	公園
△	公園	○	緑地
△	緑地	○	農地
△	農地	○	森林
△	森林	○	河川
△	河川	○	池
△	池	○	湖
△	湖	○	海
△	海	○	島
△	島	○	岬
△	岬	○	海峡
△	海峡	○	湾
△	湾	○	海峡
△	海峡	○	海峡
△	海峡	○	海峡

平成19年測量  
平成24年修正  
平成30年修正  
令和6年修正

1. (1) 令和5年12月撮影空中写真(C007-1329-1332)  
(2) 令和5年12月撮影空中写真(C008-1298-1302)  
2. 令和6年5月現地調査



「この測量成果は、国土地理院長の承認及び助成を得て同院所管の測量標及び測量成果を使用して得たものである。(承認番号) 平 19 九公 第 141 号」  
「この測量成果は、国土地理院長の承認及び助成を得て同院所管の測量標及び測量成果を使用して得たものである。(承認番号) 平 23 九公 第 271 号」  
「この測量成果は、国土地理院長の承認及び助成を得て同院所管の測量標及び測量成果を使用して得たものである。(承認番号) 平 29 九公 第 276 号」  
「この測量成果は、国土地理院長の承認を得て同院所管の測量標及び測量成果を使用して得たものである。(承認番号) 号 5 九公 第 629 号」

計画機関 鹿児島市  
作業機関 パスコ  
大福コンサルタント共同企業体