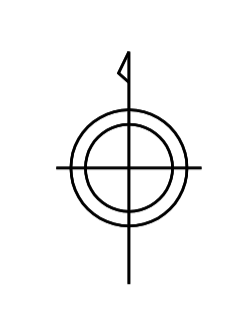


25-4	26-3	26-4	27-3	27-4
	36-1	36-2 PC	37-1	37-2
	36-3		37-3	37-4
			46-2	47-1
			46-4	47-3



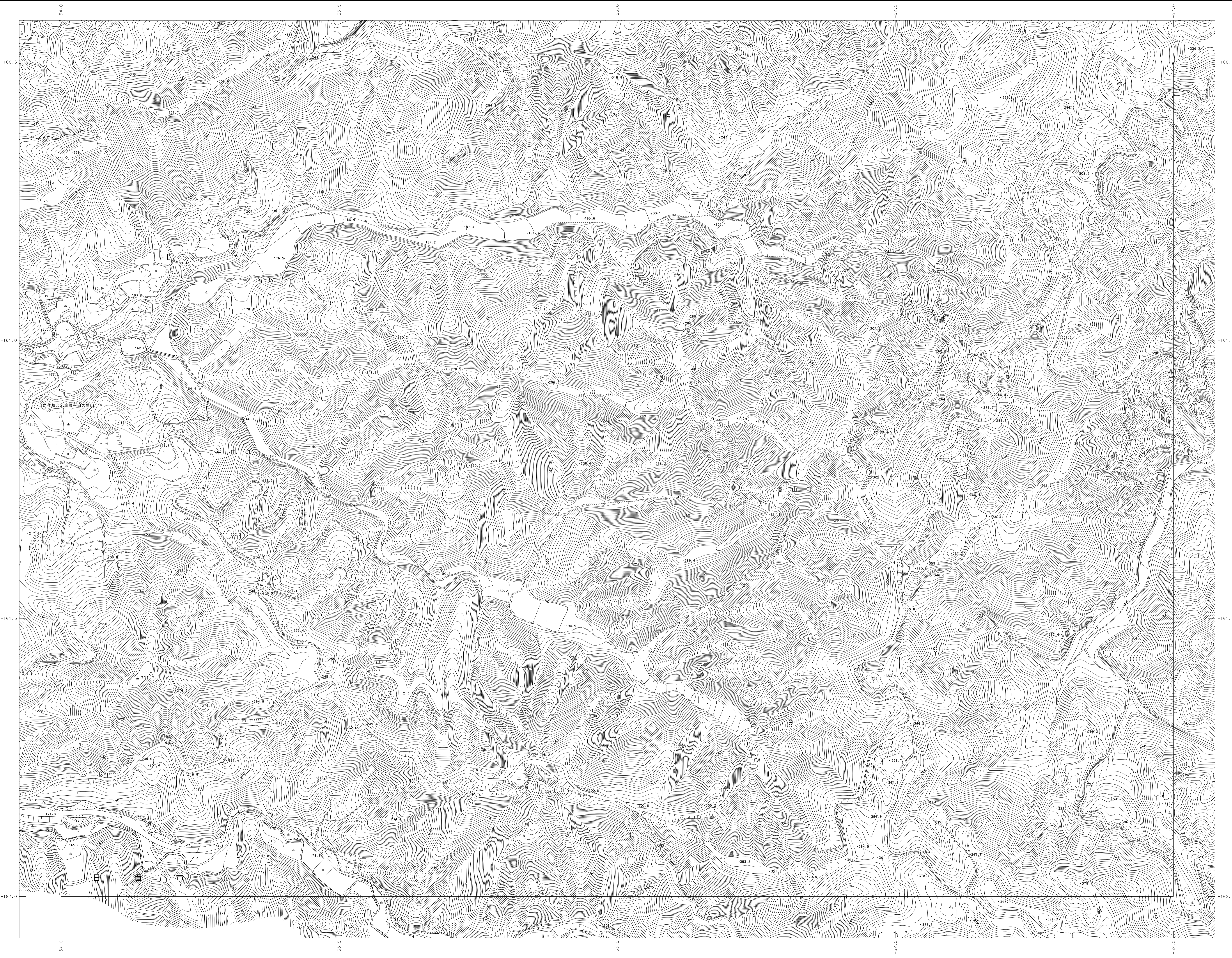
行政区画



鹿児島市
日置市

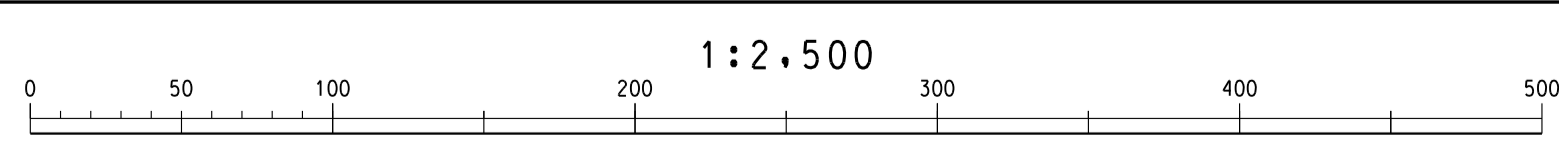
記号

建物	池	ダム	垣	電話機
工場	川	堰	塀	公衆電話機
倉庫	湖	橋	柵	無線電話機
事務所	沼	樋	柵	無線電話機
倉庫	淵	樋	柵	無線電話機
倉庫	淵	樋	柵	無線電話機
倉庫	淵	樋	柵	無線電話機
倉庫	淵	樋	柵	無線電話機
倉庫	淵	樋	柵	無線電話機
倉庫	淵	樋	柵	無線電話機
倉庫	淵	樋	柵	無線電話機
倉庫	淵	樋	柵	無線電話機
倉庫	淵	樋	柵	無線電話機



平成19年測量
 平成24年修正
 平成30年修正
 令和6年修正

1. (1) 令和5年12月撮影空中写真(C006-1450-1453)
 (2) 令和5年12月撮影空中写真(C007-1329-1332)
 2. 令和6年5月現地調査



「この測量成果は、国土地理院長の承認及び助成を得て同院所管の測量標及び測量成果を使用して得たものである（承認番号）平 19 九公 第 141 号」
 「この測量成果は、国土地理院長の承認及び助成を得て同院所管の測量標及び測量成果を使用して得たものである（承認番号）平 23 九公 第 211 号」
 「この測量成果は、国土地理院長の承認及び助成を得て同院所管の測量標及び測量成果を使用して得たものである（承認番号）平 29 九公 第 216 号」
 「この測量成果は、国土地理院長の承認を得て同院所管の測量標及び測量成果を使用して得たものである。（承認番号）平 5 九公 第 629 号」

計画機関 鹿児島市
 作業機関 パスコ
 大福コンサルタント共同企業体