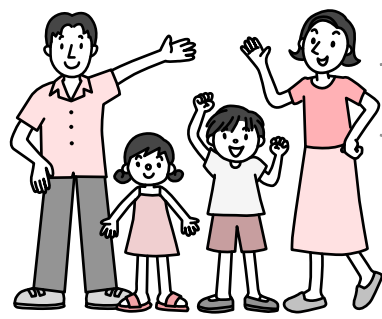


市税の負担



※()内は前年度比増減額

1人当たり
132,956円 (+2,651円)

1世帯当たり
318,552円 (+5,020円)

総額
167億3,639万円
(+4億9,729万円)
(法人市民税などを除く)

市民1人当りに
使ったお金

合計246,130円
(△15,102円)

※()内は前年度比増減額

民生費

高齢者や児童、障害者の福祉の推進に

104,026円 (+1,818円)



総務費

自治振興、企画・立案のほか、
内部管理に

28,805円 (△741円)



土木費

道路や公園など公共施設の整備に

18,993円 (△4,022円)



消防費

消防や救急業務、防災対策に

10,685円 (+1,305円)



公債費

市が借りたお金の返済に

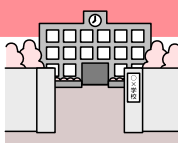
29,081円 (△2,021円)



教育費

学校教育の充実、
文化・スポーツの振興に

27,534円 (△11,339円)



衛生費

健康で衛生的な生活環境の推進に

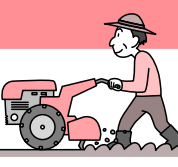
18,006円 (△216円)



その他

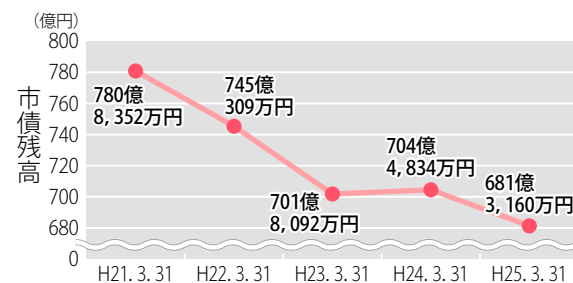
商業や農業の振興、
議会の運営などに

9,000円 (+114円)



市債残高(長期借入金)

市が、道路や学校、下水道などの施設をつくる場合、市債(市の借金)を財源の一部にします。市債には、応急的な財源の確保のほかに、世代間の負担の公平を図る目的があります。一般会計と特別会計の市債残高の合計は、次のとおりです。



市の財産

基金 157億8,594万円
 出資金 2億6,914万円
 有価証券 2,831万円

建物(延べ床面積) 336,783㎡
 土地 1,464,283㎡
 不動産の信託の受益権 1件

※基金…市の預金。各年度の財源を調整するための財政調整基金や、将来の大きな支出に備えて積み立てる特定目的基金など
 ※出資金・有価証券…主に、市と民間が共同で設立した事業体(第三セクターなど)へ出資したお金

市の予算 ~こんなことをします!今年のかさつ~

市民の皆さん向けの予算説明書「平成25年度 草津市の予算」を作成しました。市の仕事の内容を分かりやすく、実施している部署単位でまとめたものです。冊子は、町内会での回覧のほか、予算調整課の窓口や情報公開室、市民センターなどで見ることが出来ます。また、図書館(本館、南草津図書館)で貸し出しを行っているほか、市ホームページにも掲載しています。ぜひ一度、ご覧ください。

▶問合せ 予算調整課(3階、☎561-2304、FAX561-2483)



くさつの家計簿

市の財政状況をお伝えするため、年2回「くさつの家計簿」をお知らせしています。今回は、3月31日現在の平成24年度の収入・支出や市の財産、市債残高の現況をまとめました。

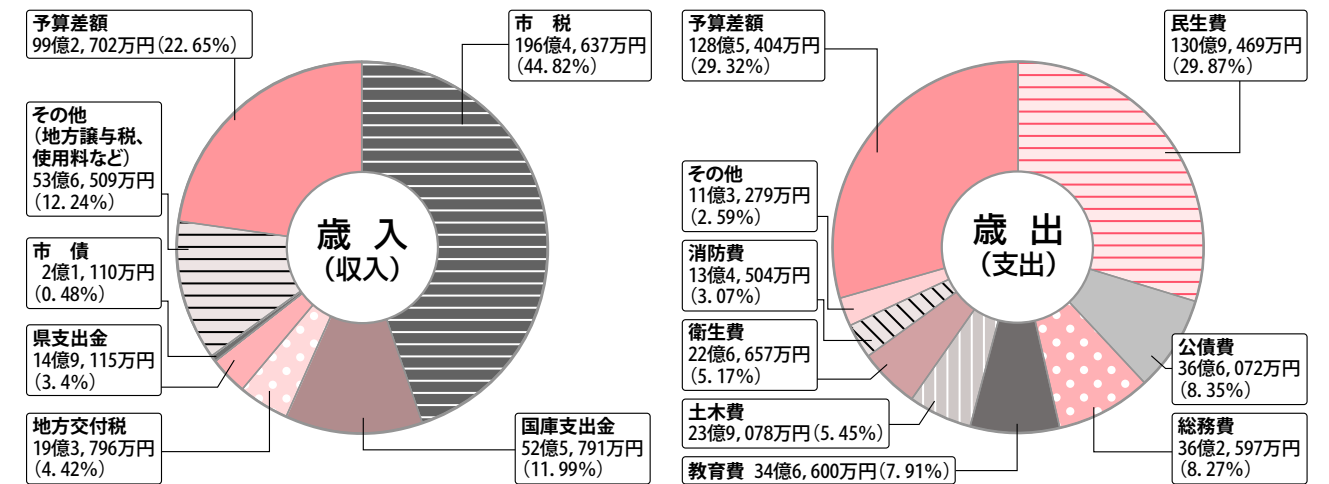
市の会計年度は、4月から翌年3月までです。3月末までに確定した債権と債務について、受け入れと支払いの手続きを完了するために、出納整理期間(翌年度の4月1日~5月31日)を設けています。そのため、最終の決算額は、出納整理期間の収入額と支出額を加えた額になります。

平成24年度の最終の決算額は、広報くさつ12月1日号でお知らせします

平成25年3月31日現在の平成24年度の収入・支出

一般会計 市の基本となる会計です ※()内は総額に占める割合

歳入予算総額 438億3,660万円 歳出予算総額 438億3,660万円
 収入総額 339億958万円(執行率77.35%) 支出総額 309億8,256万円(執行率70.68%)



用語の解説
 市税：市に納められる税金
 国庫支出金：市が行う特定の事業に対して国が支出するお金
 地方交付税：市の財政状況に応じて国から交付されるお金
 地方譲与税：国が国税として徴収し、市に譲与するお金
 市債：多額の費用が必要な場合などに行う市の借金
 予算差額：翌年度へ繰り越している額や、出納整理期間中に収入・支出が見込まれている額などを含んだ額

特別会計 市が特定の事業を行うための会計です

〔会計別予算と執行額〕

国民健康保険事業	94億8,936万円 (87.5%)
108億4,096万円	92億9,513万円 (85.7%)
介護保険事業(保険事業勘定)	51億9,395万円 (89.4%)
58億1,009万円	47億2,840万円 (81.4%)
公共下水道事業	40億2,157万円 (76.4%)
52億6,380万円	23億9,291万円 (45.5%)
後期高齢者医療	8億7,881万円 (89.5%)
9億8,221万円	8億9,265万円 (90.9%)
学校給食センター	4億7,273万円 (90.2%)
5億2,387万円	3億2,966万円 (62.9%)
駐車場事業	2億1,928万円 (76.2%)
2億8,780万円	5,772万円 (20.1%)

特別会計名 上段 支出済額(執行率)
 予算額 下段 収入済額(執行率)

財産区	1億1,888万円 (91.1%)
1億3,054万円	1億2,853万円 (98.5%)
介護保険事業(介護サービス事業勘定)	5,497万円 (110.1%)
4,993万円	2,044万円 (40.9%)
湖南広域休日急病診療所	4,246万円 (64.4%)
6,595万円	4,972万円 (75.4%)

水道事業	21億4,171万円 (98.0%)
支出:21億8,477万円	22億8,538万円 (100.0%)
収入:22億8,429万円	

