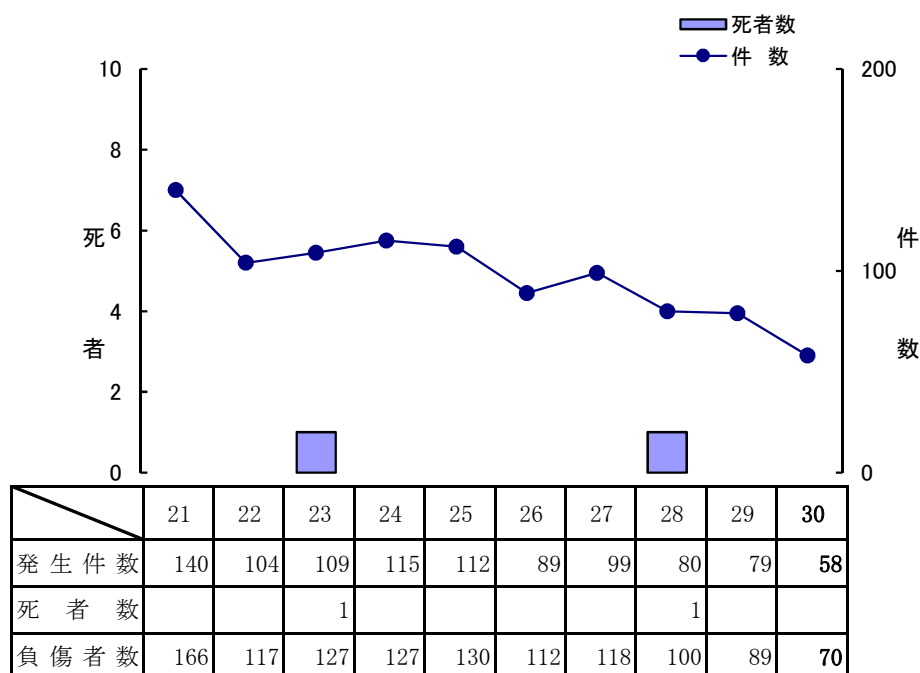


3. 幼児の事故
(1) 年別推移



(2) 状態別・月別

		1月	2月	3月	4月	5月	6月	7月	8月	9月	10月	11月	12月	計
四輪車 (運転)	死者													0
	負傷者													0
四輪車 (同乗)	死者													0
	負傷者	3	5	6	4	10	2	7	3	7	2	4	6	59
二輪車	死者													0
	負傷者													0
自転車	死者													0
	負傷者													0
歩行者	死者													0
	負傷者			1	2			1	1	1	2	2	1	11
合計	死者	0	0	0	0	0	0	0	0	0	0	0	0	0
	負傷者	3	5	7	6	10	2	8	4	8	4	6	7	70

(3) 状態別・時間別

		0 5 2	2 5 4	4 5 6	6 5 8	8 5 10	10 5 12	12 5 14	14 5 16	16 5 18	18 5 20	20 5 22	22 5 24	計
四輪車 (運転)	死者													0
	負傷者													0
四輪車 (同乗)	死者													0
	負傷者			6	6	9	5	11	11	8	1	2		59
二輪車	死者													0
	負傷者													0
自転車	死者													0
	負傷者													0
歩行者	死者													0
	負傷者					1		1	2	6	1			11
合計	死者	0	0	0	0	0	0	0	0	0	0	0	0	0
	負傷者	0	0	0	6	7	9	6	13	17	9	1	2	70

(4) 状態別・学年別

		未就園児	就園児	計
四輪車 (運転)	死者			0
	負傷者			0
四輪車 (同乗)	死者			0
	負傷者	35	24	59
二輪車	死者			0
	負傷者			0
自転車	死者			0
	負傷者			0
歩行者	死者			0
	負傷者	2	9	11
合計	死者	0	0	0
	負傷者	37	33	70

(5) 状態別・学年別(登下校時)

		未就園児	就園児	計
四輪車 (運転)	死者			0
	負傷者			0
四輪車 (同乗)	死者			0
	負傷者		3	3
二輪車	死者			0
	負傷者			0
自転車	死者			0
	負傷者			0
歩行者	死者			0
	負傷者		2	2
合計	死者	0	0	0
	負傷者	0	5	5

(6) 法令違反別

○自転車

	死者	負傷者
違反なし		
安全不確認		
動静不注視		
操作不適		
交差点安全進行		
前方不注視		
一時不停止・徐行		
信号無視		
通行区分		
その他		
不明		
合計	0	0

○歩行者

	死者	負傷者
違反なし		2
信号無視		
飛び出し		4
車両の直前直後横断		1
左側通行等		
斜め横断		
横断歩道外横断		
その他		4
不明		
合計	0	11

(7) 警察署別・月別事故発生状況

月別	警察署別 区分	大分中央	大分東	大分南	別府	杵築日出	国東	豊後高田	宇佐	中津	玖珠	日田	竹田	豊後大野	佐伯	臼杵津久見	高速隊	合計	
		1月	件数	1								1							
	死者																		
	傷者	2								1								3	
	重傷者																		
2月	件数		1	1						1					1			4	
	死者																		
	傷者		1	1						1					2			5	
	重傷者																		
3月	件数	1	1	1		1				2								6	
	死者																		
	傷者	1	1	1		1				3								7	
	重傷者									1								1	
4月	件数	1	3		1					1								6	
	死者																		
	傷者	1	3		1					1								6	
	重傷者																		
5月	件数			1		1		1	1	1	1						1	7	
	死者																		
	傷者			2		1		1	2	1	2						1	10	
	重傷者																		
6月	件数		1							1								2	
	死者																		
	傷者		1							1								2	
	重傷者																		
7月	件数	1	1		1					1		2			1			7	
	死者																		
	傷者	1	1		1					1		2			2			8	
	重傷者																		
8月	件数	1													1		1	3	
	死者																		
	傷者	1													1		2	4	
	重傷者																		
9月	件数	2	1	2	1					1								7	
	死者																		
	傷者	3	1	2	1					1								8	
	重傷者																		
10月	件数	2			1					1								4	
	死者																		
	傷者	2			1					1								4	
	重傷者	1																1	
11月	件数	1	1	2			1											5	
	死者																		
	傷者	1	1	3			1											6	
	重傷者																		
12月	件数		2	1						1					1			5	
	死者																		
	傷者		3	1						1					2			7	
	重傷者																		
合計	件数	10	11	8	4	2	1	1	1	11	1	2			4		2	58	
	死者																		
	傷者	12	12	10	4	2	1	1	2	12	2	2			7		3	70	
	重傷者	1								1								2	

(8) 市町村別事故発生状況

区分		発生件数	死者	傷者
市町村				
大	分 市	27		31
由	布 市	2		3
別	府 市	4		4
速見郡	日出町	1		1
杵	築 市	1		1
国	東 市	1		1
東国東郡	姫島村			
豊	後 高 田 市	1		1
宇	佐 市	1		2
中	津 市	11		12
玖珠郡	九重町			
	玖珠町	1		2
日	田 市	2		2
竹	田 市			
豊	後 大 野 市			
佐	伯 市	4		7
津	久 見 市			
臼	杵 市			
高	速 道 路	2		3
合	計	58	0	70