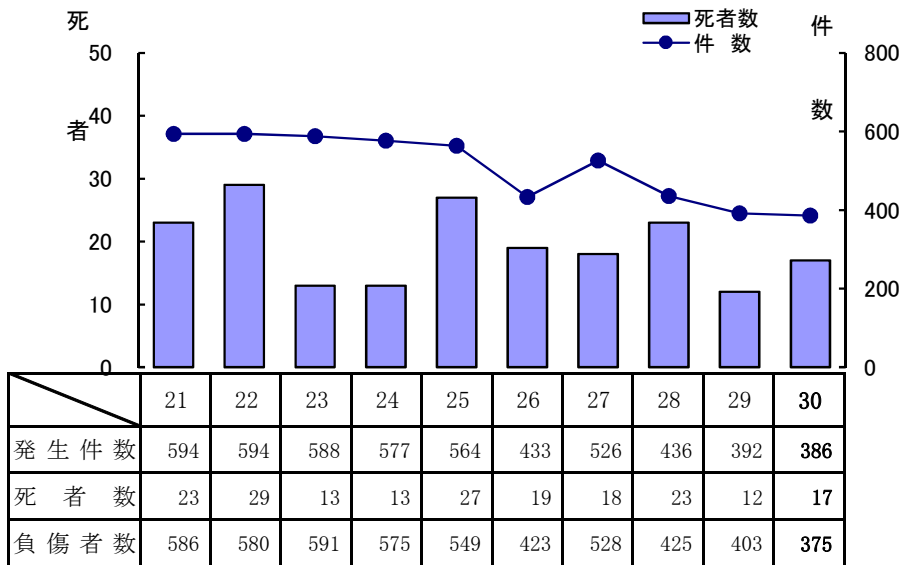


13.歩行者の事故  
(1) 年別推移



※発生件数については、歩行者が交通事故に関係した事故をいう。

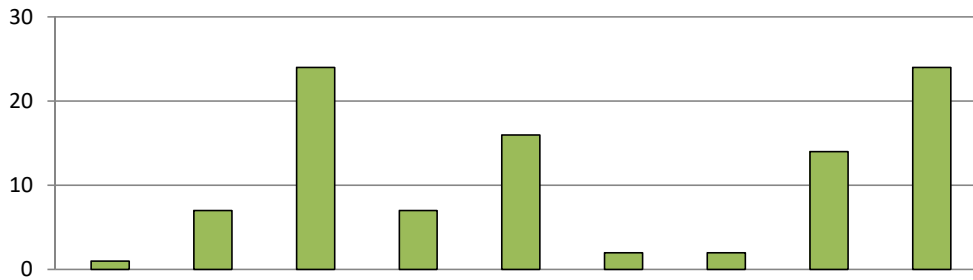
(2) 歩行者の相手側種別

	大型乗用	中型乗用	普通乗用	軽四乗用	大型貨物	中型貨物	普通貨物	軽四貨物	二輪車	自転車	その他	不明	計
死者			4	7				1	1		3	1	17
負傷者			174	127	2	2	11	30	18	6	1	4	375

(3) 自宅からの距離・年齢別

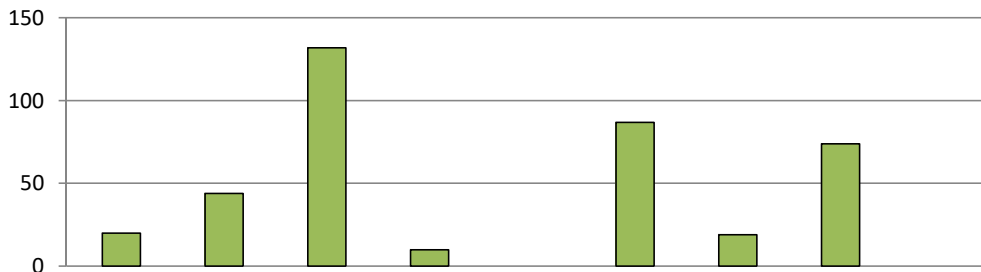
		6歳未満	6歳 ～ 12歳	13歳 ～ 15歳	16歳 ～ 19歳	20歳 ～ 24歳	25歳 ～ 29歳	30歳 ～ 39歳	40歳 ～ 49歳	50歳 ～ 59歳	60歳 ～ 64歳	65歳 以上	計
死者	50m以下											1	1
	100m以下											1	1
	500m以下											9	9
	1km以下										1		1
	2km以下												0
	2km超過								1	1		3	5
	不明												0
小計	0	0	0	0	0	0	0	0	1	1	1	14	17
負傷者	50m以下	2	3		1	1			2	2	2	19	32
	100m以下	2	4			2	2	3	3	5	1	15	37
	500m以下	2	10	3	4	2	5	3	6	8	3	40	86
	1km以下	4	6		4	3	3	3	3	6	6	23	61
	2km以下		4	2	2	2	1		5	3	5	13	37
	2km超過		5		2	3	14	11	12	14	7	34	102
	不明		1		1		2	5	3	1	1	6	20
小計	10	33	5	14	13	27	25	34	39	25	150	375	
合計	50m以下	2	3	0	1	1	0	0	2	2	2	20	33
	100m以下	2	4	0	0	2	2	3	3	5	1	16	38
	500m以下	2	10	3	4	2	5	3	6	8	3	49	95
	1km以下	4	6	0	4	3	3	3	3	6	7	23	62
	2km以下	0	4	2	2	2	1	0	5	3	5	13	37
	2km超過	0	5	0	2	3	14	11	13	15	7	37	107
	不明	0	1	0	1	0	2	5	3	1	1	6	20
	小計	10	33	5	14	13	27	25	35	40	26	164	392

(4) 原因別(386件中違反あり97件の内訳)



		信号無視	通行区分	横断歩道外横断	斜め横断	駐停車・走行車両の直前直後横断	幼児のひとり歩き	めいてい	飛び出し	その他	合計
発生件数	件数	1	7	24	7	16	2	2	14	24	97
	割合	1.0%	7.2%	24.7%	7.2%	16.5%	2.1%	2.1%	14.4%	24.7%	100.0%

(5) 事故類型別

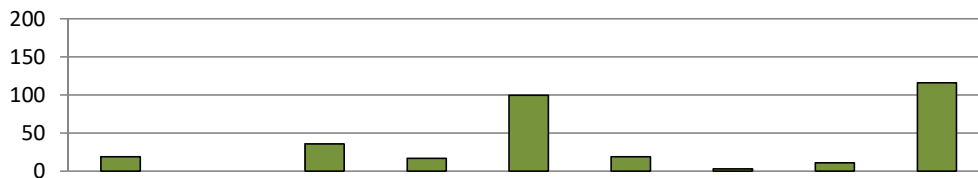


		対面通行	背面通行	横断中				路上作業等	その他	合計
				横断歩道	横断歩道付	横断歩道近	横断歩道橋付			
発生件数	件数	20	44	132	10		87	19	74	386
	割合	5.2%	11.4%	34.2%	2.6%	0.0%	22.5%	4.9%	19.2%	100.0%

(6) 通行目的別



		業務		通勤		通学等		
		職業運転	業務目的	出勤	退社	登校	学業中	下校
発生件数	件数		9	14	20	7	1	14
	割合	0.0%	2.3%	3.6%	5.2%	1.8%	0.3%	3.6%



		私用									合計
		観光・娯楽	ドライブ	散歩	飲食	買物	訪問	送迎	通院	その他	
発生件数	件数	19		36	17	100	19	3	11	116	386
	割合	4.9%	0.0%	9.3%	4.4%	25.9%	4.9%	0.8%	2.8%	30.1%	100.0%

## (7) 警察署別・月別事故発生状況

月別	警察署別 区分	大	大	大	別	杵	国	豊	宇	中	玖	日	竹	豊	佐	臼	高	合	
		分	分	分	府	築	東	後	佐	津	珠	田	田	大	伯	杵	速		計
		中央	東	南		日		高						野		津	久	隊	
1月	件数	4	2	3	6					3				1	2	1		22	
	死者	1	1		1													3	
	傷者	3	1	3	5					3				1	2	1		19	
	重傷者				2										2			4	
2月	件数	6	2	3	11							2		1		2		27	
	死者																		
	傷者	6	2	3	12							2		1		3		29	
	重傷者	2	1		2							1		1				7	
3月	件数	12	5	6	8				1	4		3				3		42	
	死者									1						1		2	
	傷者	12	5	7	8				1	3		3				2		41	
	重傷者	1	2	1	2							2				1		9	
4月	件数	12	4	2	9	2	1	1	2	2					2	1		38	
	死者																		
	傷者	12	4	2	9	2	1	1	2	2					2	1		38	
	重傷者	3	2	1	2										1			9	
5月	件数	15	3	3	3					3	1	3		1	2	3		37	
	死者														1			1	
	傷者	16	3	3	3					3	1	3		1	1	3		37	
	重傷者	4	1		2						1	1			1	1		11	
6月	件数	8	3		4	1			1	1								18	
	死者								1									1	
	傷者	8	3		4	1				1								17	
	重傷者	2	2			1												5	
7月	件数	4	3	1	5	1			1		1	3	2	2				23	
	死者												1					1	
	傷者	4	3	1	5	1			1		1	3	1	2				22	
	重傷者				1				1				1	2				5	
8月	件数	4	4	2	6	1	2			1	1	2			1			24	
	死者						1											1	
	傷者	4	4	2	6	1	1			1	1	2			1			23	
	重傷者	1	1	1	1							1						5	
9月	件数	8	6	1	2		1	1	1	1		1			2			24	
	死者																		
	傷者	8	6	1	2		1	1	1	1		1			2			24	
	重傷者	1		1				1							1			4	
10月	件数	10	3	4	7		1		1	6	1	2			1	1		37	
	死者		1							1					1	1		4	
	傷者	10	2	4	7		1		1	5	1	2						33	
	重傷者	7	2		1				1									11	
11月	件数	2	4	4	5	1	2	1		1	1	2			4	3		30	
	死者		1												1			2	
	傷者	2	3	4	5	1	3	1		1	1	2			3	4		30	
	重傷者			1	1	1	2			1		1			1	2		10	
12月	件数	14	11	3	10	2	1		1	4	1	4			3	9	1	64	
	死者		1														1	2	
	傷者	14	10	3	10	2	1		1	4	1	4			3	9		62	
	重傷者	6	2	1	4				1	1					1	3		19	
合計	件数	99	50	32	76	8	8	3	8	26	6	22	2	5	17	23	1	386	
	死者	1	4		1		1		1	2			1		3	2	1	17	
	傷者	99	46	33	76	8	8	3	7	24	6	22	1	5	14	23		375	
	重傷者	27	13	6	18	2	2	1	3	2	1	6	1	3	7	7		99	

## (8) 市町村別事故発生状況

区分		発生件数	死者	傷者
市町村				
大 分 市		170	5	166
由 布 市		11		12
別 府 市		76	1	76
速見郡	日出町	3		3
杵 築 市		5		5
国 東 市		8	1	8
東国東郡	姫島村			
豊 後 高 田 市		3		3
宇 佐 市		8	1	7
中 津 市		26	2	24
玖珠郡	九重町	1		1
	玖珠町	5		5
日 田 市		22		22
竹 田 市		2	1	1
豊 後 大 野 市		5		5
佐 伯 市		17	3	14
津 久 見 市		5	1	5
臼 杵 市		18	1	18
高 速 道 路		1	1	
合 計		386	17	375