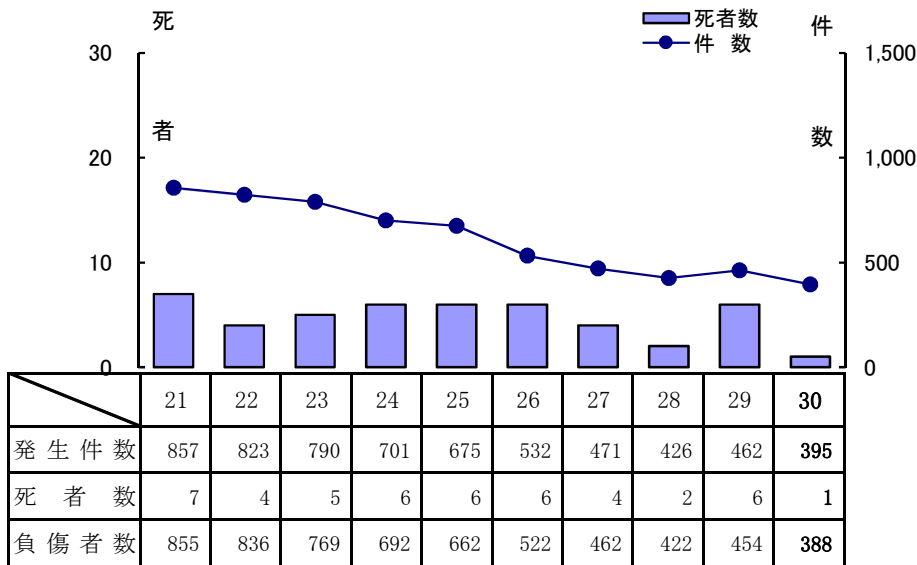


12.自転車の事故
(1) 年別推移



※発生件数については、自転車が交通事故に関係した事故をいう。

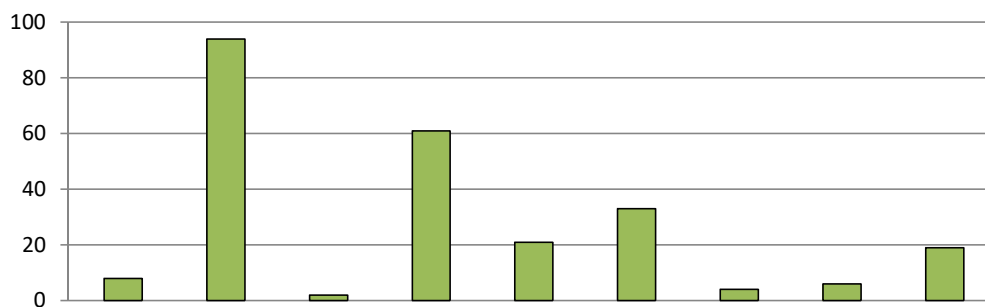
(2) 種別

		0時 ～ 2時	2時 ～ 4時	4時 ～ 6時	6時 ～ 8時	8時 ～ 10時	10時 ～ 12時	12時 ～ 14時	14時 ～ 16時	16時 ～ 18時	18時 ～ 20時	20時 ～ 22時	22時 ～ 24時	計
自転車 (運転)	死者	1												1
	負傷者			6	66	63	36	34	36	73	48	20	6	388
自転車 (同乗)	死者													0
	負傷者													0
合計	死者	1	0	0	0	0	0	0	0	0	0	0	0	1
	負傷者	0	0	6	66	63	36	34	36	73	48	20	6	388

(3) 年齢別・ヘルメット着用状況

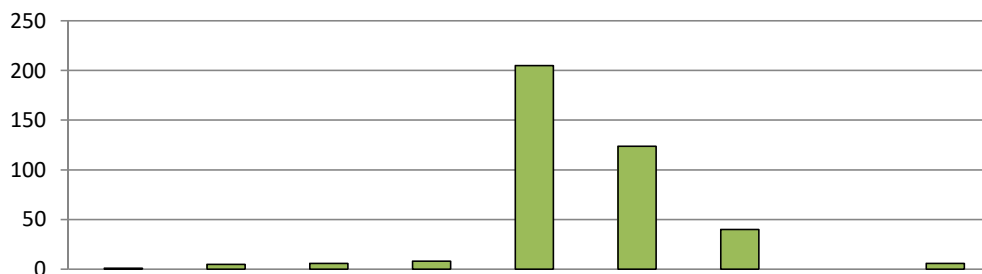
		6歳 未満	6歳 ～ 12歳	13歳 ～ 15歳	16歳 ～ 19歳	20歳 ～ 24歳	25歳 ～ 29歳	30歳 ～ 39歳	40歳 ～ 49歳	50歳 ～ 59歳	60歳 ～ 64歳	65歳 以上	計	
自転車 (運転)	死者	着用											0	
		非着用									1		1	
		不明												0
	負傷者	着用		12	16	3		1	4	4	1		5	46
		非着用		26	37	78	16	22	28	15	33	14	72	341
		不明											1	1
自転車 (同乗)	死者	着用											0	
		非着用												0
		不明												0
	負傷者	着用												0
		非着用												0
		不明												0
合計	死者	着用	0	0	0	0	0	0	0	0	0	0	0	
		非着用	0	0	0	0	0	0	0	0	0	1	0	1
		不明	0	0	0	0	0	0	0	0	0	0	0	0
	負傷者	着用	0	12	16	3	0	1	4	4	1	0	5	46
		非着用	0	26	37	78	16	22	28	15	33	14	72	341
		不明	0	0	0	0	0	0	0	0	0	0	1	1

(4) 原因別(395件中違反あり248件の内訳)



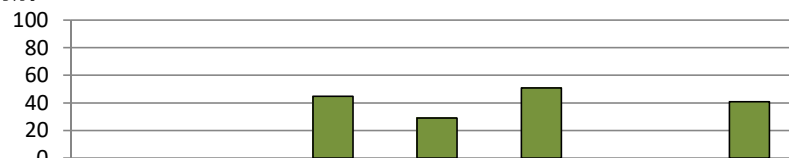
		前不注意	安全確認	速度超過 (安全速度 含む)	動静不注意	徐行一時停止	交差点安全進行	操作不適	信号無視	その他	合計
発生件数	件数	8	94	2	61	21	33	4	6	19	248
	割合	3.2%	37.9%	0.8%	24.6%	8.5%	13.3%	1.6%	2.4%	7.7%	100.0%

(5) 事故類型別

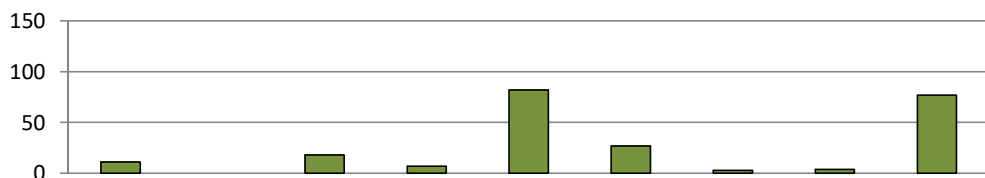


		人対車		車両相互					車両単独		合計
		横断中	その他	正面衝突	追突	出会い頭	右左折時	その他	工作物衝突	その他	
発生件数	件数	1	5	6	8	205	124	40		6	395
	割合	0.3%	1.3%	1.5%	2.0%	51.9%	31.4%	10.1%	0.0%	1.5%	100.0%

(6) 通行目的別



		業務		通勤		通学等		
		職業運転	業務目的	出勤	退社	登校	学業中	下校
発生件数	件数			45	29	51		41
	割合	0.0%	0.0%	11.4%	7.3%	12.9%	0.0%	10.4%



		私用									合計
		観光・娯楽	ドライブ	散歩	飲食	買い物	訪問	送迎	通院	その他	
発生件数	件数	11		18	7	82	27	3	4	77	395
	割合	2.8%	0.0%	4.6%	1.8%	20.8%	6.8%	0.8%	1.0%	19.5%	100.0%

(7) 警察署別・月別事故発生状況

月別	警察署別 区分	大	大	大	別	杵	国	豊	宇	中	玖	日	竹	豊	佐	臼	高	合
		分	分	分	府	築	東	後	佐	津	珠	田	田	後	伯	杵	速	
		中央	東	南		日		高						大		津	隊	
1月	件数	6	2	1						2								11
	死者																	
	傷者	6	2	1						2								11
	重傷者	1																1
2月	件数	10	7	4	2	1			1	2	1				1	1		30
	死者																	
	傷者	10	7	4	2	1			1	2	1				1	1		30
	重傷者	1																1
3月	件数	15	6	3	1				2	5				1	1	1		35
	死者																	
	傷者	14	6	2	1				2	5				1	1	1		33
	重傷者		1															1
4月	件数	17	2	3	1			1	2	4		3		1	3	1		38
	死者																	
	傷者	15	2	3	1			1	2	4		3		1	3	1		36
	重傷者	3		1								1						5
5月	件数	6	6	3	2		1		3	4								25
	死者																	
	傷者	6	6	3	2		1		3	4								25
	重傷者		1				1											2
6月	件数	13	3	3	1			1	3	3		2			2			31
	死者																	
	傷者	12	3	3	1			1	3	2		2			2			29
	重傷者	1	1	1				1				2			2			8
7月	件数	12	4	4	3		1	2	1	5		1			4			37
	死者																	
	傷者	12	4	4	3		1	2	1	5		1			4			37
	重傷者		1				1	1							1			4
8月	件数	16	7	2	1	1			1	3		3		1		1		36
	死者																	
	傷者	16	7	2	1	1			1	3		3		1		1		36
	重傷者	2																2
9月	件数	12	5	3	4				1	1		2			2	2		32
	死者																	
	傷者	12	5	3	4				1	1		2			2	2		32
	重傷者	3	1		1										1	1		7
10月	件数	11	2	5					1	3	1	1			3			27
	死者																	
	傷者	11	3	4					1	3	1	1			3			27
	重傷者		1	1							1	1						3
11月	件数	13	5	2	1	2	1		2	2	1	1			4	1		35
	死者																	
	傷者	13	4	2	1	2	1		2	2	1	1			4	1		34
	重傷者	2	3			1					1	1						8
12月	件数	26	10	1	2	3			1	3		3			7	2		58
	死者	1																1
	傷者	25	10	1	2	4			1	3		3			7	2		58
	重傷者	5	2						1			1			1	1		11
合計	件数	157	59	34	18	7	3	4	18	37	3	16		3	27	9		395
	死者	1																1
	傷者	152	59	32	18	8	3	4	18	36	3	16		3	27	9		388
	重傷者	18	11	3	1	1	2	2	1		2	5		5	2			53

(8) 市町村別事故発生状況

区分		発生件数	死者	傷者
市町村				
大 分 市		244	1	237
由 布 市		6		6
別 府 市		18		18
速見郡	日出町	4		5
杵 築 市		3		3
国 東 市		3		3
東国東郡	姫島村			
豊 後 高 田 市		4		4
宇 佐 市		18		18
中 津 市		37		36
玖珠郡	九重町			
	玖珠町	3		3
日 田 市		16		16
竹 田 市				
豊 後 大 野 市		3		3
佐 伯 市		27		27
津 久 見 市		1		1
臼 杵 市		8		8
高 速 道 路				
合 計		395	1	388