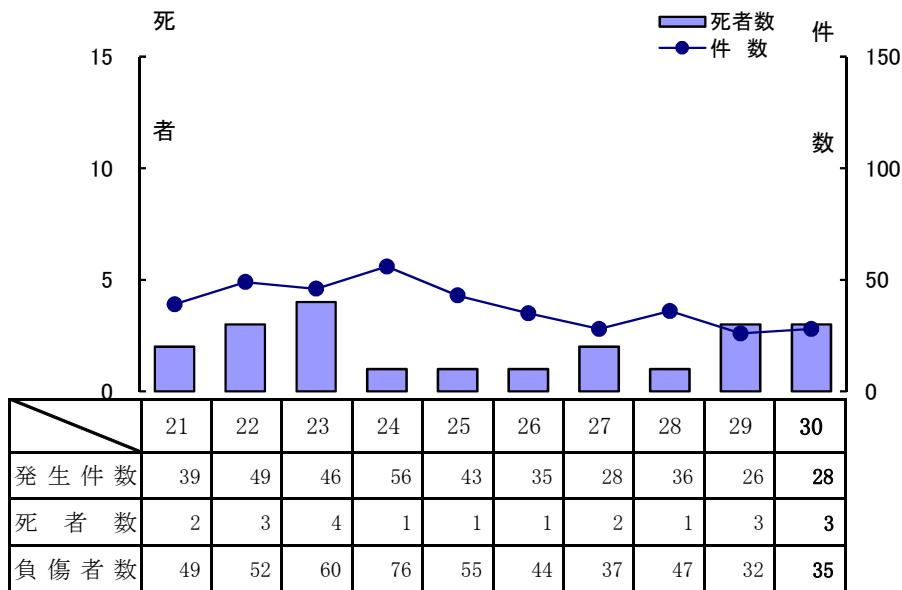


14.飲酒運転の事故

(1) 年別推移



(2) 状態別・月別

	1月	2月	3月	4月	5月	6月	7月	8月	9月	10月	11月	12月	計
四輪車	3	3	1	3	1	2	1	3			1	8	26
二輪車		1											1
自転車												1	1
合計	3	4	1	3	1	2	1	3	0	0	1	9	28

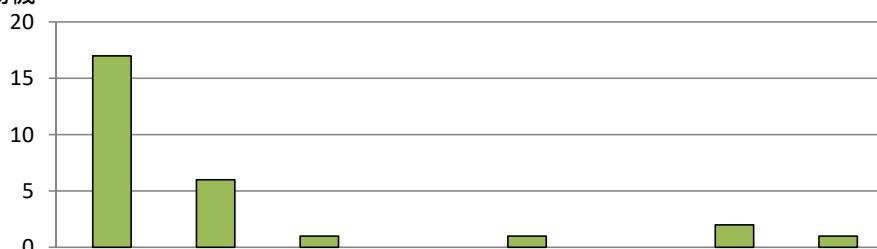
(3) 状態別・時間別

	0 ∩ 2	2 ∩ 4	4 ∩ 6	6 ∩ 8	8 ∩ 10	10 ∩ 12	12 ∩ 14	14 ∩ 16	16 ∩ 18	18 ∩ 20	20 ∩ 22	22 ∩ 24	計
四輪車	3	2	2	3	4	1	3	2	4		1	1	26
二輪車											1		1
自転車	1												1
合計	4	2	2	3	4	1	3	2	4	0	2	1	28

(4) 状態別・年齢別

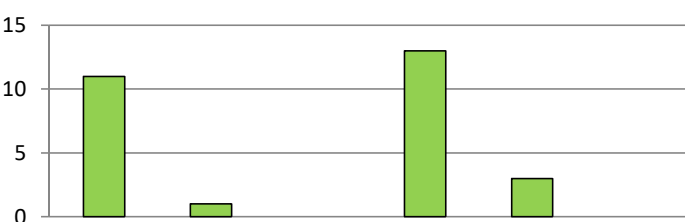
	6歳 未満	6歳 ∩ 12歳	13歳 ∩ 15歳	16歳 ∩ 19歳	20歳 ∩ 24歳	25歳 ∩ 29歳	30歳 ∩ 39歳	40歳 ∩ 49歳	50歳 ∩ 59歳	60歳 ∩ 64歳	65歳 以上	計
四輪車					3		4	3	8	3	5	26
二輪車					1							1
自転車										1		1
合計	0	0	0	0	4	0	4	3	8	4	5	28

(5) 飲酒の動機



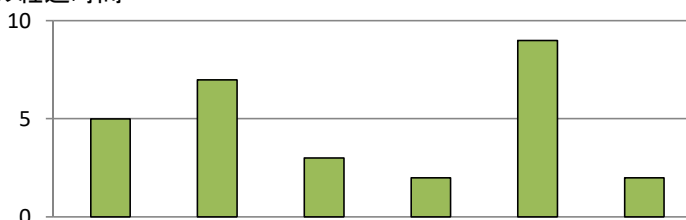
		飲みたくて	つきあい私	つきあい用職務上	冠婚葬祭	祝賀行事等	レクレーション	宴会	不明	合計
発生件数	件数	17	6	1		1		2	1	28
	割合	60.7%	21.4%	3.6%	0.0%	3.6%	0.0%	7.1%	3.6%	100.0%

(6) 飲酒先



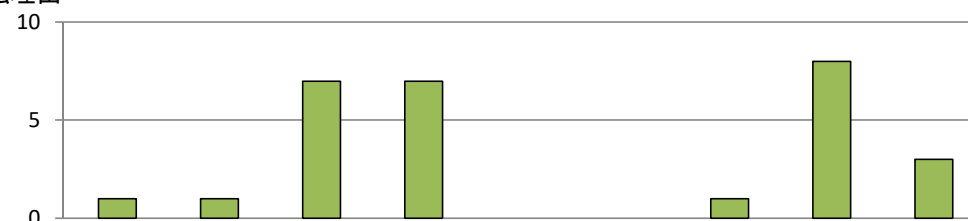
		自宅	友人宅	職場	飲食店	その他	不明	合計
発生件数	件数	11	1		13	3		28
	割合	39.3%	3.6%	0.0%	46.4%	10.7%	0.0%	100.0%

(7) 飲酒後の経過時間



		30分未満	1時間未満	2時間未満	3時間未満	3時間以上	不明	合計
発生件数	件数	5	7	3	2	9	2	28
	割合	17.9%	25.0%	10.7%	7.1%	32.1%	7.1%	100.0%

(8) 飲酒運転理由



		さめたと思った	翌日車を使う	少しだから大丈夫	近いから	交通量が減った	急用ができた	泥酔不明	その他	不明	合計
発生件数	件数	1	1	7	7			1	8	3	28
	割合	3.6%	3.6%	25.0%	25.0%	0.0%	0.0%	3.6%	28.6%	10.7%	100.0%

(9) 警察署別・月別事故発生状況

月別	警察署別 区分	大	大	大	別	杵	国	豊	宇	中	玖	日	竹	豊	佐	臼	高	合	
		分	分	分	府	築	東	後	佐	津	珠	田	田	大	伯	杵	速		計
		中央	東	南		日		高						野		津	久	隊	
1月	件数				1										2				3
	死者																		
	傷者				1										4				5
	重傷者																		
2月	件数			1						1	1		1						4
	死者																		
	傷者			1						2	1		2						6
	重傷者										1								1
3月	件数		1																1
	死者																		
	傷者		1																1
	重傷者																		
4月	件数	1								1							1		3
	死者																		
	傷者	1								1							1		3
	重傷者																1		1
5月	件数														1				1
	死者																		
	傷者														1				1
	重傷者														1				1
6月	件数	2																	2
	死者																		
	傷者	3																	3
	重傷者																		
7月	件数	1																	1
	死者																		
	傷者	1																	1
	重傷者																		
8月	件数											1			1		1		3
	死者											1					1		2
	傷者											1			3				4
	重傷者																		
9月	件数																		
	死者																		
	傷者																		
	重傷者																		
10月	件数																		
	死者																		
	傷者																		
	重傷者																		
11月	件数									1									1
	死者																		
	傷者									2									2
	重傷者																		
12月	件数	2		1		2						1	1		1	1			9
	死者	1																	1
	傷者	1		1		3						1	1		1	1			9
	重傷者																		
合計	件数	6	1	2	1	2				3	1	2	2		5	2	1		28
	死者	1										1						1	3
	傷者	6	1	2	1	3				5	1	2	3		9	2			35
	重傷者										1				1	1			3

(10) 市町村別事故発生状況

区分		発生件数	死者	傷者
市町村				
大	分 市	8	1	8
由	布 市	1		1
別	府 市	1		1
速見郡	日出町	1		2
杵	築 市	1		1
国	東 市			
東国東郡	姫島村			
豊	後 高 田 市			
宇	佐 市			
中	津 市	3		5
玖珠郡	九重町	1		1
	玖珠町			
日	田 市	2	1	2
竹	田 市	2		3
豊	後 大 野 市			
佐	伯 市	5		9
津	久 見 市			
臼	杵 市	2		2
高	速 道 路	1	1	
合	計	28	3	35