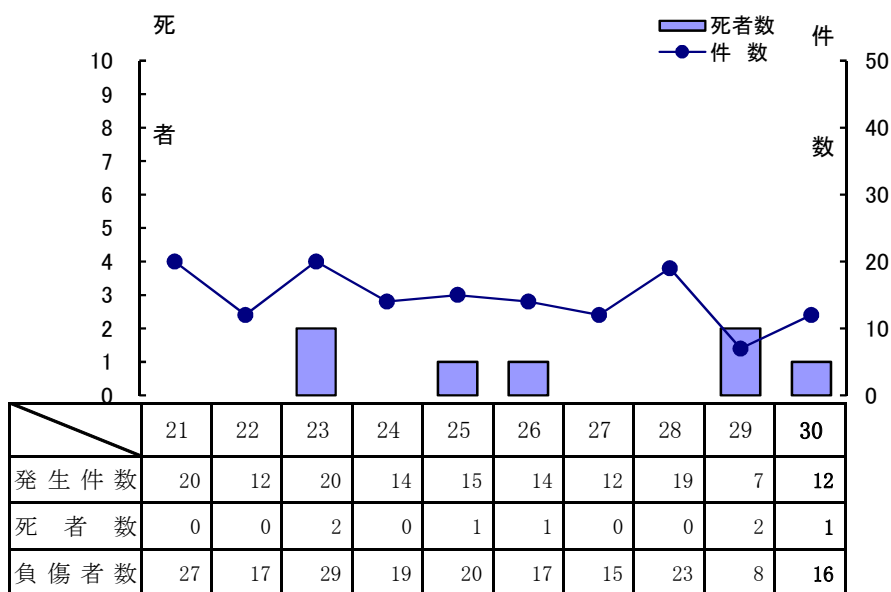


16.無免許運転の事故

(1) 年別推移



(2) 状態別・月別

	1月	2月	3月	4月	5月	6月	7月	8月	9月	10月	11月	12月	計
四輪車			1	2	2	1	3			1	1		11
二輪車										1			1
合計	0	0	1	2	2	1	3	0	0	2	1	0	12

(3) 状態別・時間別

	0 ∩ 2	2 ∩ 4	4 ∩ 6	6 ∩ 8	8 ∩ 10	10 ∩ 12	12 ∩ 14	14 ∩ 16	16 ∩ 18	18 ∩ 20	20 ∩ 22	22 ∩ 24	計
四輪車	2			1	1	1	2		3	1			11
二輪車												1	1
合計	2	0	0	1	1	1	2	0	3	1	0	1	12

(4) 状態別・年齢別

	6歳 未満	6歳 ∩ 12歳	13歳 ∩ 15歳	16歳 ∩ 19歳	20歳 ∩ 24歳	25歳 ∩ 29歳	30歳 ∩ 39歳	40歳 ∩ 49歳	50歳 ∩ 59歳	60歳 ∩ 64歳	65歳 以上	計
四輪車					1		5		1	1	3	11
二輪車						1						1
合計	0	0	0	0	1	1	5	0	1	1	3	12

(5) 警察署別・月別事故発生状況

月別	警察署別 区分	大	大	大	別	杵	国	豊	宇	中	玖	日	竹	豊	佐	臼	高	合
		分	分	分	府	築	東	後	佐	津	珠	田	田	後	伯	杵	速	
		中央	東	南		日		高						大		津	隊	
1月	件数																	
	死者																	
	傷者																	
	重傷者																	
2月	件数																	
	死者																	
	傷者																	
	重傷者																	
3月	件数				1													1
	死者																	
	傷者				2													2
	重傷者																	
4月	件数	1								1								2
	死者																	
	傷者	2								1								3
	重傷者																	
5月	件数	1	1															2
	死者		1															1
	傷者	2	1															3
	重傷者																	
6月	件数							1										1
	死者																	
	傷者							2										2
	重傷者							1										1
7月	件数	3																3
	死者																	
	傷者	3																3
	重傷者																	
8月	件数																	
	死者																	
	傷者																	
	重傷者																	
9月	件数																	
	死者																	
	傷者																	
	重傷者																	
10月	件数	1		1														2
	死者																	
	傷者	1		1														2
	重傷者																	
11月	件数	1																1
	死者																	
	傷者	1																1
	重傷者																	
12月	件数																	
	死者																	
	傷者																	
	重傷者																	
合計	件数	7	1	1	1			1		1								12
	死者		1															1
	傷者	9	1	1	2			2		1								16
	重傷者							1										1

## (6) 市町村別事故発生状況

区分		発生件数	死者	傷者
市町村				
大 分 市		8	1	10
由 布 市		1		1
別 府 市		1		2
速見郡	日出町			
杵 築 市				
国 東 市				
東国東郡	姫島村			
豊 後 高 田 市		1		2
宇 佐 市				
中 津 市		1		1
玖珠郡	九重町			
	玖珠町			
日 田 市				
竹 田 市				
豊 後 大 野 市				
佐 伯 市				
津 久 見 市				
臼 杵 市				
高 速 道 路				
合 計		12	1	16