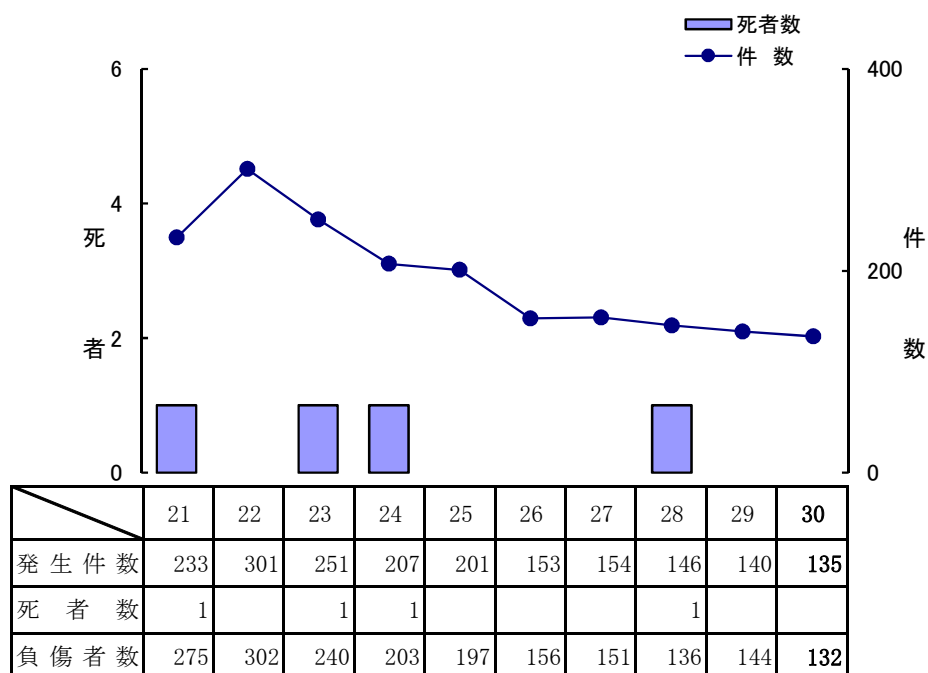


6. 高校生の事故
(1) 年別推移



(2) 状態別・月別

		1月	2月	3月	4月	5月	6月	7月	8月	9月	10月	11月	12月	計
四輪車 (運転)	死者													0
	負傷者													0
四輪車 (同乗)	死者													0
	負傷者	1	2	2	4	3		2	3	4	4	1	4	30
二輪車	死者													0
	負傷者				1	2	1					1		5
自転車	死者													0
	負傷者	3	12	9	5	6	5	10	7	6	9	3	13	88
歩行者	死者													0
	負傷者		1	1	1			1	1	1		2	1	9
合計	死者	0	0	0	0	0	0	0	0	0	0	0	0	0
	負傷者	4	15	12	11	11	6	13	11	11	13	7	18	132

(3) 状態別・時間別

		0 5 2	2 5 4	4 5 6	6 5 8	8 5 10	10 5 12	12 5 14	14 5 16	16 5 18	18 5 20	20 5 22	22 5 24	計
四輪車 (運転)	死者													0
	負傷者													0
四輪車 (同乗)	死者													0
	負傷者			1	5	3	3	1	5	6	2	1	3	30
二輪車	死者													0
	負傷者				2	1		2						5
自転車	死者													0
	負傷者				31	10	2	8	6	11	14	4	2	88
歩行者	死者													0
	負傷者					1	1			1	4	2		9
合計	死者	0	0	0	0	0	0	0	0	0	0	0	0	0
	負傷者	0	0	1	38	15	6	11	11	18	20	7	5	132

(4) 状態別・学年別

		1年	2年	3年	計
四輪車 (運転)	死者				0
	負傷者				0
四輪車 (同乗)	死者				0
	負傷者	12	13	5	30
二輪車	死者				0
	負傷者		1	4	5
自転車	死者				0
	負傷者	42	20	26	88
歩行者	死者				0
	負傷者	3	2	4	9
合計	死者	0	0	0	0
	負傷者	57	36	39	132

(5) 状態別・学年別(登下校時)

		1年	2年	3年	計
四輪車 (運転)	死者				0
	負傷者				0
四輪車 (同乗)	死者				0
	負傷者	1	1		2
二輪車	死者				0
	負傷者		1	2	3
自転車	死者				0
	負傷者	30	16	18	64
歩行者	死者				0
	負傷者	3		1	4
合計	死者	0	0	0	0
	負傷者	34	18	21	73

(6) 法令違反別

○自転車

	死者	負傷者
違反なし		31
安全不確認		20
動静不注視		13
操作不適		
交差点安全進行		10
前方不注視		3
一時不停止・徐行		8
信号無視		
通行区分		2
その他		
不明		1
合計	0	88

○歩行者

	死者	負傷者
違反なし		9
信号無視		
飛び出し		
車両の直前直後横断		
左側通行等		
斜め横断		
横断歩道外横断		
その他		
不明		
合計	0	9

(7) 警察署別・月別事故発生状況

月別	警察署別 区分	大	大	大	別	杵	国	豊	宇	中	玖	日	竹	豊	佐	白	高	合
		分	分	分	府	築	東	後	佐	津	珠	田	田	後	伯	杵	速	
		中央	東	南		日		高						大		津	隊	
1月	件数	2	1															3
	死者																	
	傷者	2	2															4
	重傷者	1																1
2月	件数	1	4	4	2				1	2					1			15
	死者																	
	傷者	1	4	4	2				1	2					1			15
	重傷者				1													1
3月	件数	6	4	1	1					1								13
	死者																	
	傷者	6	4		1					1								12
	重傷者		1															1
4月	件数	5		2						2				1	1			11
	死者																	
	傷者	5		2						2				1	1			11
	重傷者													1				1
5月	件数	3	3	1		1			3			1						12
	死者																	
	傷者	3	3	1		1			2			1						11
	重傷者																	
6月	件数	3	1	1					1	1								7
	死者																	
	傷者	3	1	1					1									6
	重傷者			1														1
7月	件数	7		1			1	1	1						2			13
	死者																	
	傷者	7		1			1	1	1						2			13
	重傷者																	
8月	件数	4	3	2						2								11
	死者																	
	傷者	4	3	2						2								11
	重傷者																	
9月	件数	4	1				1			1		1			2			10
	死者																	
	傷者	4	1				1			2		1			2			11
	重傷者																	
10月	件数	5	2	2	1		1			1					2			14
	死者																	
	傷者	5	2	1	1		1			1					2			13
	重傷者																	
11月	件数	1		1			1	1	1			1	1					7
	死者																	
	傷者	1		1			1	1	1			1	1					7
	重傷者																	
12月	件数	7			1					3		2			4	2		19
	死者																	
	傷者	6			1					3		2			4	2		18
	重傷者															1		1
合計	件数	48	19	15	5	1	3	2	7	14		5	1	1	12	2		135
	死者																	
	傷者	47	20	13	5	1	3	2	6	14		5	1	1	12	2		132
	重傷者	1	1	1	1									1		1		6

(8) 市町村別事故発生状況

区分		発生件数	死者	傷者
市町村				
大 分 市		81		79
由 布 市		1		1
別 府 市		5		5
速見郡	日出町			
杵 築 市		1		1
国 東 市		3		3
東国東郡	姫島村			
豊 後 高 田 市		2		2
宇 佐 市		7		6
中 津 市		14		14
玖珠郡	九重町			
	玖珠町			
日 田 市		5		5
竹 田 市		1		1
豊 後 大 野 市		1		1
佐 伯 市		12		12
津 久 見 市		1		1
臼 杵 市		1		1
高 速 道 路				
合 計		135	0	132