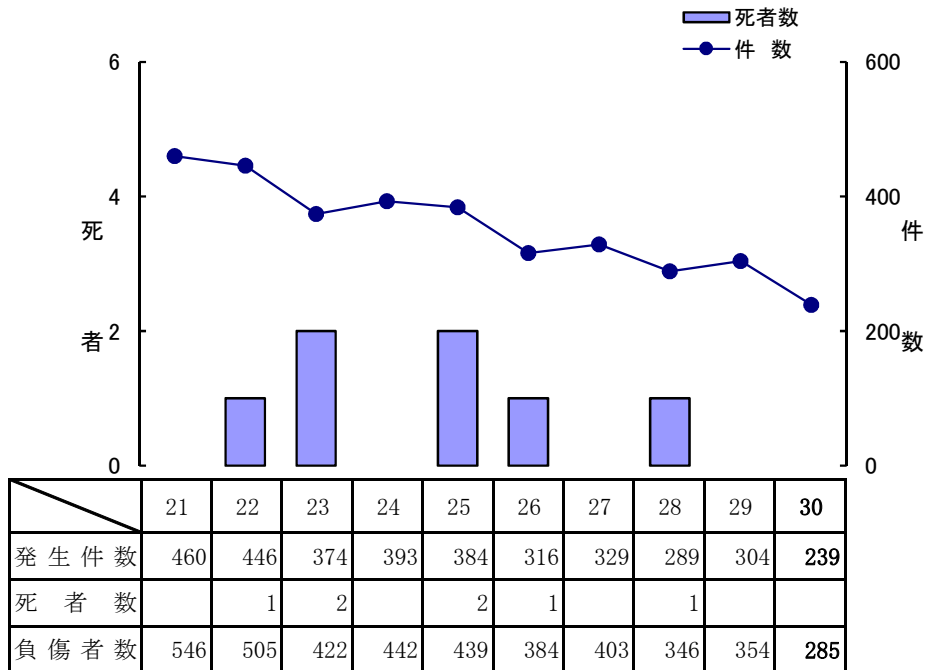


7.子供の事故(幼児・小学生・中学生)  
(1) 年別推移



(2) 状態別・月別

		1月	2月	3月	4月	5月	6月	7月	8月	9月	10月	11月	12月	計
四輪車 (運転)	死者													0
	負傷者													0
四輪車 (同乗)	死者													0
	負傷者	9	13	16	13	25	9	15	11	21	16	8	11	167
二輪車	死者													0
	負傷者													0
自転車	死者													0
	負傷者		2	4	9	6	6	8	11	4	5	6	10	71
歩行者	死者													0
	負傷者	1	3	6	6	8	3	4	1	3	5	4	3	47
合計	死者	0	0	0	0	0	0	0	0	0	0	0	0	0
	負傷者	10	18	26	28	39	18	27	23	28	26	18	24	285

(3) 状態別・時間別

		0 5 2	2 5 4	4 5 6	6 5 8	8 5 10	10 5 12	12 5 14	14 5 16	16 5 18	18 5 20	20 5 22	22 5 24	計
四輪車 (運転)	死者													0
	負傷者													0
四輪車 (同乗)	死者													0
	負傷者				16	10	19	21	33	30	23	10	5	167
二輪車	死者													0
	負傷者													0
自転車	死者													0
	負傷者				11	2	2	5	10	26	12	3		71
歩行者	死者													0
	負傷者				3	1	2	2	12	26	1			47
合計	死者	0	0	0	0	0	0	0	0	0	0	0	0	0
	負傷者	0	0	0	30	13	23	28	55	82	36	13	5	285

## (4) 状態別・学年別

		幼児	小学生	中学生	計
四輪車 (運転)	死者				0
	負傷者				0
四輪車 (同乗)	死者				0
	負傷者	59	72	36	167
二輪車	死者				0
	負傷者				0
自転車	死者				0
	負傷者		30	41	71
歩行者	死者				0
	負傷者	11	31	5	47
合計	死者	0	0	0	0
	負傷者	70	133	82	285

## (5) 状態別・学年別(登下校時)

		幼児	小学生	中学生	計
四輪車 (運転)	死者				0
	負傷者				0
四輪車 (同乗)	死者				0
	負傷者	3	4	2	9
二輪車	死者				0
	負傷者				0
自転車	死者				0
	負傷者			20	20
歩行者	死者				0
	負傷者	2	11	1	14
合計	死者	0	0	0	0
	負傷者	5	15	23	43

## (6) 法令違反別

## ○自転車

	死者	負傷者
違反なし		22
安全不確認		25
動静不注視		6
操作不適		1
交差点安全進行		6
前方不注視		
一時不停止・徐行		7
信号無視		
通行区分		1
その他		2
不明		1
合計	0	71

## ○歩行者

	死者	負傷者
違反なし		20
信号無視		
飛び出し		13
車両の直前直後横断		3
左側通行等		
斜め横断		1
横断歩道外横断		1
その他		5
不明		4
合計	0	47

## (7) 警察署別・月別事故発生状況

月別	警察署別 区分	大分中央	大分東	大分南	別府	杵築日出	国東	豊後高田	宇佐	中津	玖珠	日田	竹田	豊後大野	佐伯	臼杵津久見	高速隊	合計
		1月	件数	1		1	1					1		1			1	
	死者																	
	傷者	3		1	1					1		3			1			10
	重傷者																	
2月	件数	3	2	1	1	2				2		1			1	1	1	15
	死者																	
	傷者	3	2	1	1	2				3		1			2	2	1	18
	重傷者																	
3月	件数	8	3	2	1	1			1	5						1		22
	死者																	
	傷者	9	4	2	1	1			1	7						1		26
	重傷者									1								1
4月	件数	4	7	2	2				1	6		2			1			25
	死者																	
	傷者	5	7	2	2				1	8		2			1			28
	重傷者	1	1									1						3
5月	件数	7	4	4	3	1	1	1	4	3	1					3	1	33
	死者																	
	傷者	7	3	6	3	1	1	3	5	3	2					3	2	39
	重傷者	1			1		1									1		4
6月	件数	1	3						4	5						1	1	15
	死者																	
	傷者	1	5						5	5						1	1	18
	重傷者		2															2
7月	件数	5	4	2	2				1	2		3			2	1		22
	死者																	
	傷者	7	4	2	2				1	3		4			3	1		27
	重傷者		1															1
8月	件数	3	5	3		1				1		3		1	1	1	1	20
	死者																	
	傷者	3	5	5		1				1		3		1	1	1	2	23
	重傷者																	
9月	件数	6	3	4	2			1	2	2						1		21
	死者																	
	傷者	9	3	4	2			1	4	4						1		28
	重傷者			1														1
10月	件数	8		2	5				1	5		1		1	1			24
	死者																	
	傷者	9		2	5				1	6		1		1	1			26
	重傷者	1																1
11月	件数	2	3	3			3		3	1				1				16
	死者																	
	傷者	2	3	4			4		3	1				1				18
	重傷者		1				1											2
12月	件数	6	6	2	1	1				2		1			1			20
	死者																	
	傷者	6	8	2	1	1				2		2			2			24
	重傷者		1															1
合計	件数	54	40	26	18	6	4	2	17	35	1	12		3	8	9	4	239
	死者																	
	傷者	64	44	31	18	6	5	4	21	44	2	16		3	11	10	6	285
	重傷者	3	6	1	1		2			1		1				1		16

## (8) 市町村別事故発生状況

区分		発生件数	死者	傷者
市町村				
大 分 市		113		128
由 布 市		7		11
別 府 市		18		18
速見郡	日出町	3		3
杵 築 市		3		3
国 東 市		4		5
東国東郡	姫島村			
豊 後 高 田 市		2		4
宇 佐 市		17		21
中 津 市		35		44
玖珠郡	九重町			
	玖珠町	1		2
日 田 市		12		16
竹 田 市				
豊 後 大 野 市		3		3
佐 伯 市		8		11
津 久 見 市		1		2
臼 杵 市		8		8
高 速 道 路		4		6
合 計		239	0	285