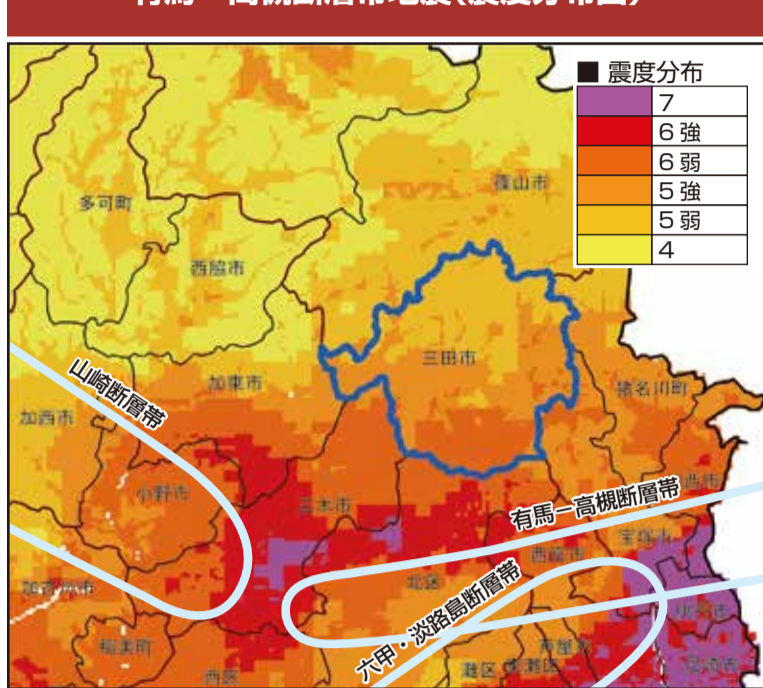


●地震の揺れと想定される被害

Table with 2 columns: 震度 (Magnitude) and 被害 (Damage). Rows range from 震度0 to 震度7, describing the extent of shaking and potential structural damage to buildings.

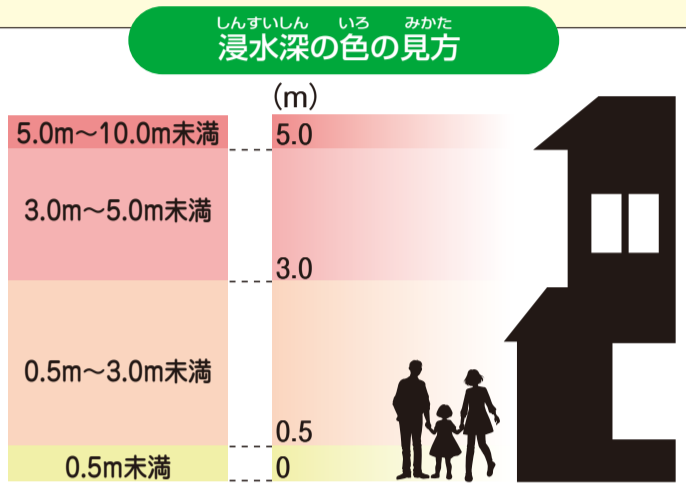
今後30年以内にM8~9クラスの規模の地震が発生する確率が70~80%とされている「南海トラフ巨大地震」が発生すると、兵庫県は最大震度が5強、死者は無く、負傷者11人、全壊1棟、避難者が13人と軽微な想定となっております。また、三田市周辺には内陸直下型地震を引き起こす「有馬-高槻断層帯」、「六甲-淡路島断層帯」、「山崎断層帯」が分布しており、地震が発生すれば最大震度が6弱から5強揺れることが想定され、甚大な被害を及ぼす可能性があります。家具の固定や防災備蓄を行うなど防災意識を高めて生活習慣から心がけましょう。

有馬-高槻断層帯地震(震度分布図)



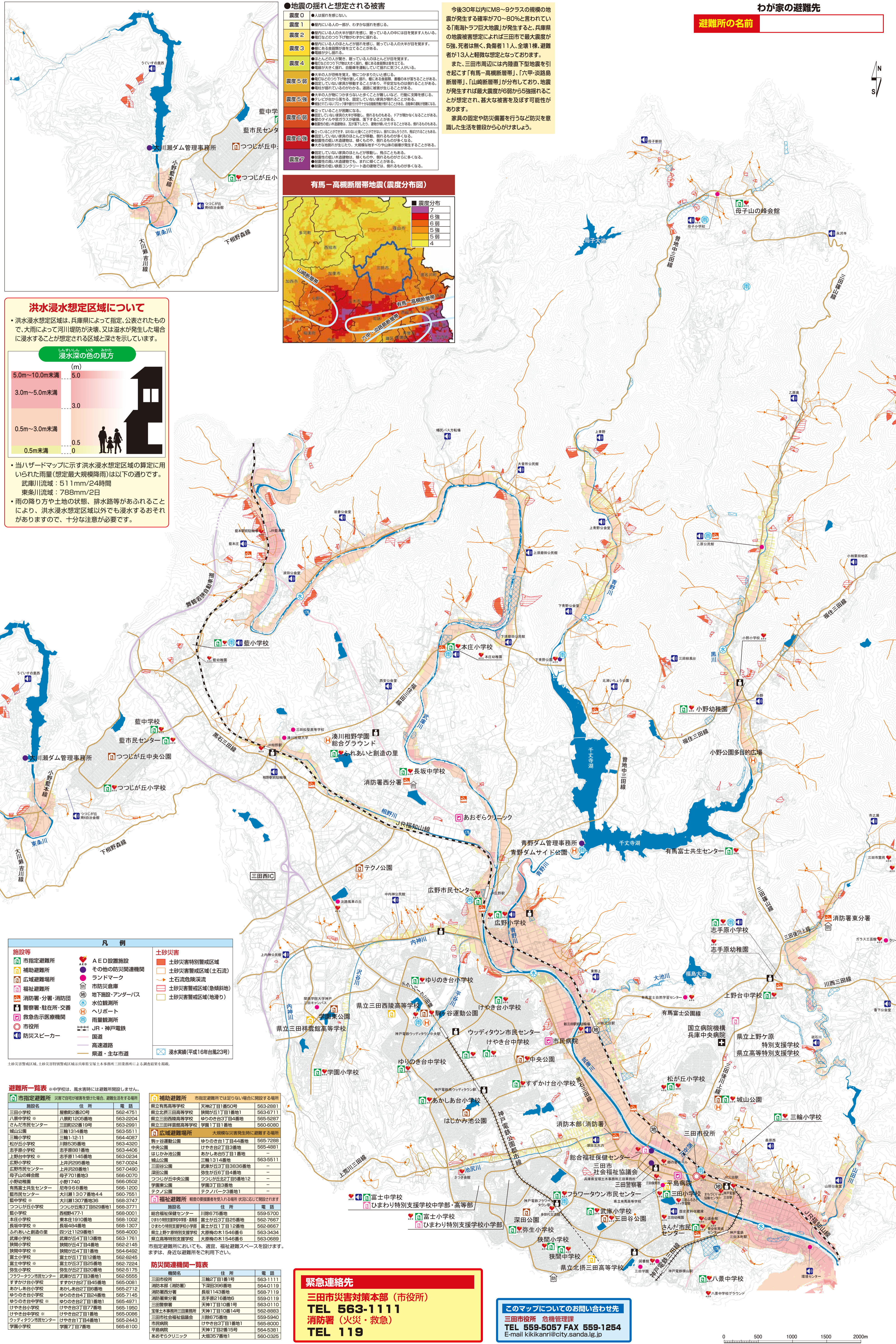
洪水浸水想定区域について

洪水浸水想定区域は、兵庫県によって指定、公表されたもので、大雨によって河川堤防が決壊、又は溢水が発生した場合に浸水することが想定される区域と深さを示しています。



当ハザードマップに示す洪水浸水想定区域の算定に用いられた雨量(想定最大規模降雨)は以下の通りです。武庫川流域: 511mm/24時間 東条川流域: 788mm/2日

雨の降り方や土地の状態、排水路等がふれることにより、洪水浸水想定区域以外でも浸水するおそれがありますので、十分な注意が必要です。



凡例 (Legend) table listing symbols for evacuation routes, flood zones, and various public facilities like schools and hospitals.

避難所一覧表 (Evacuation Shelter List) table with columns for shelter name, address, and phone number. Includes a note about school status during typhoons.

防災関連機関一覧表 (Disaster-Related Organizations List) table listing emergency services like fire departments, police, and disaster prevention centers.

緊急連絡先 (Emergency Contact Information) box for 三田市災害対策本部 (City Disaster Management Headquarters) and 消防署 (Fire Department).

このマップについてのお問い合わせ先 (Contact Information for this map) box for the City Office and Disaster Management Center.