

14. 長浜水道企業団（一部事務組合）

水は人々の生活の源であり、水道は生活に欠かすことのできない施設です。水道事業は市民に清浄で安全な水を供給することによって、公衆衛生の向上と生活環境の改善に寄与することを目的としています。

長浜市の水道事業は、隣接する近江町、虎姫町を含めた広域水道事業として、昭和 38 年 9 月に長浜・近江・虎姫上水道組合が設立され、昭和 42 年 4 月、法改正により長浜水道企業団に名称変更しました。

平成 18 年の市町合併後、平成 21 年にびわ上水道事業、平成 25 年に浅井上水道事業および湖北簡易水道事業、平成 27 年に高月上水道事業および木之本上水道事業、平成 29 年に余呉木之本簡易水道および西浅井簡易水道事業を企業団に経営統合しました。

1. 設置団体・概要

所在地 長浜市下坂浜町 2 4 8 番地 2 2
 設立 昭和 3 8 年 9 月 1 日
 構成団体 長浜市（全域）および米原市（旧近江町区域）（2 市）

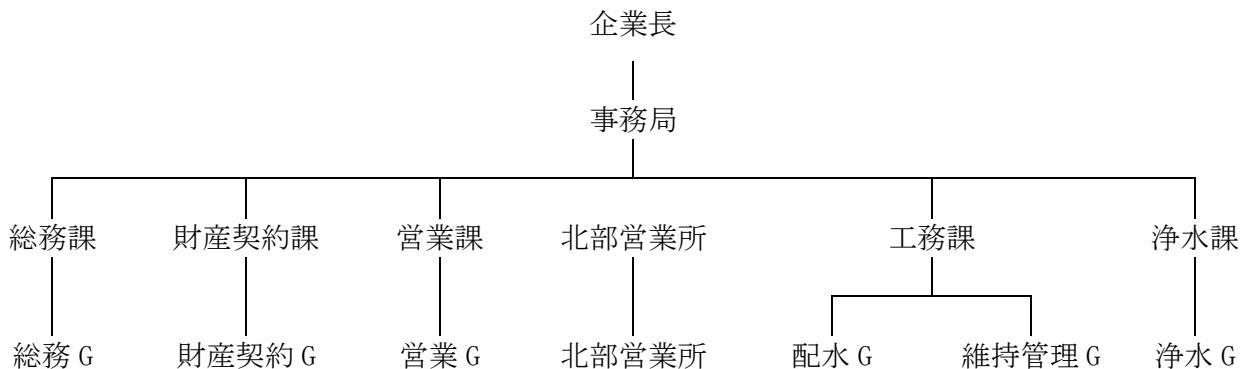
| | | 長浜近 江虎姫 | びわ | 浅井 | 湖北 | 高月 | 木之本 | 余呉 木之本 | 西浅井 |
|--------------|-------|------------|--------|--------|--------|--------|--------|-----------|--------|
| 給水人口 | 計画 | 85,100 | 10,000 | 16,470 | 10,145 | 12,320 | 7,300 | 3,760 | 4,180 |
| | 実績 | 75,151 | 6,391 | 12,564 | 8,009 | 10,286 | 5,016 | 3,266 | 3,614 |
| | (普及率) | (98.7) | (99.5) | (99.7) | (99.0) | (97.9) | (99.4) | (99.8) | (98.9) |
| 1 日最大 給水量 | 計画 | 44,100 | 7,000 | 6,700 | 4,741 | 5,540 | 5,380 | 2,521 | 2,293 |
| | 実績 | 36,285 | 4,859 | 7,153 | 4,896 | 5,606 | 3,577 | 2,518 | 1,951 |

※高 月…旧高月町並びに木之本町川合、木之本町古橋、木之本町石道および木之本小山
 木 之 本…旧木之本町木之本小学区および伊香具小学区
 余呉木之本…木之本町金居原、木之本町杉野、木之本町杉本、木之本町音羽、木之本町大見お
 よび旧余呉町

2. 議会の構成

議員定数 1 2 人（各構成団体の長および議会議員）
 議員数 長浜市 1 0 人 米原市 2 人

3. 執行機関の組織



4. 水道料金(月額)

長浜・近江・虎姫(消費税込)

| 用途別 | 基本料金 | | 超過料金 | | メーター料 | |
|-----|---------------------|--------|---|------------------------|---------|--------|
| | 基本水量 | 料金 | 超過水量 | 1 m ³ あたり料金 | 口径 | 料金 |
| 一般用 | 10m ³ まで | 1,257円 | 11m ³ ～20m ³ まで | 157円 | 13～25mm | 0円 |
| | | | 21m ³ ～40m ³ まで | 180円 | 30mm | 396円 |
| | | | 41m ³ ～ | 193円 | 40mm | 450円 |
| 業務用 | 10m ³ まで | 1,885円 | 11m ³ ～100m ³ まで | 188円 | 50mm | 2,530円 |
| | | | 101m ³ ～250m ³ まで | 199円 | 75mm | 3,960円 |
| | | | 251m ³ ～ | 204円 | 100mm | 3,960円 |
| | | | | | 150mm | 5,830円 |

びわ、浅井、湖北、余呉木之本(木之本町金居原、木之本町杉野、木之本町杉本、木之本町音羽、木之本町大見および余呉町)、西浅井(消費税込)

| 口径別 | 基本料金 | | 超過料金 | |
|-------|---------------------|---------|--|------------------------|
| | 基本水量 | 料金 | 超過水量 | 1 m ³ あたり料金 |
| 13mm | 10m ³ まで | 1,257円 | 11m ³ ～20m ³ まで | 157円 |
| 20mm | | 1,257円 | 21m ³ ～40m ³ まで | 180円 |
| 25mm | | 1,885円 | 41m ³ ～100m ³ まで | 188円 |
| 30mm | | 2,304円 | 101m ³ ～ | 193円 |
| 40mm | | 2,619円 | | |
| 50mm | | 4,714円 | | |
| 75mm | | 12,571円 | | |
| 100mm | | 25,142円 | | |

高月(木之本町川合、木之本町古橋、木之本町石道、木之本町小山を含む。)
(下記で算出した金額に消費税相当額を加算し、1円未満の端数は切捨)

| 口径別 | 基本料金 | | 超過料金 | | メーター料 | |
|------|----------------------|---------|------|------------------------|-------|--------|
| | 基本水量 | 料金 | 超過水量 | 1 m ³ あたり料金 | 口径 | 料金 |
| 13mm | 15m ³ まで | 1,500円 | 100円 | | 13mm | 50円 |
| 20mm | 20m ³ まで | 2,000円 | | | 20mm | 100円 |
| 25mm | 30m ³ まで | 3,000円 | | | 25mm | 100円 |
| 30mm | 45m ³ まで | 4,500円 | | | 30mm | 200円 |
| 40mm | 70m ³ まで | 7,000円 | | | 40mm | 500円 |
| 50mm | 100m ³ まで | 10,000円 | | | 50mm | 800円 |
| 75mm | 300m ³ まで | 30,000円 | | | 75mm | 1,100円 |

木之本(木之本小学区および伊香具小学区)

(下記で算出した金額に消費税相当額を加算し、10円未満の端数は切捨)

| 口径別 | 基本料金 | | 超過料金 | | メーター料 | |
|------|---------------------|---------|---------------------------------------|------------------------|-------|--------|
| | 基本水量 | 料金 | 超過水量 | 1 m ³ あたり料金 | 口径 | 料金 |
| 13mm | 10m ³ まで | 1,620円 | 11m ³ ～20m ³ まで | 115円 | 13mm | 80円 |
| | | | 21m ³ ～50m ³ まで | 139円 | | |
| | | | 51m ³ ～70m ³ まで | 209円 | | |
| | | | 71m ³ ～90m ³ まで | 257円 | | |
| | | | 91m ³ ～ | 207円 | | |
| 20mm | 10m ³ まで | 3,860円 | 11m ³ ～20m ³ まで | 115円 | 20mm | 180円 |
| | | | 21m ³ ～50m ³ まで | 139円 | | |
| | | | 51m ³ ～70m ³ まで | 209円 | | |
| | | | 71m ³ ～90m ³ まで | 257円 | | |
| | | | 91m ³ ～ | 207円 | | |
| 25mm | 10m ³ まで | 6,020円 | 11m ³ ～20m ³ まで | 115円 | 25mm | 180円 |
| | | | 21m ³ ～50m ³ まで | 139円 | | |
| | | | 51m ³ ～70m ³ まで | 209円 | | |
| | | | 71m ³ ～90m ³ まで | 257円 | | |
| | | | 91m ³ ～ | 207円 | | |
| 50mm | | 24,290円 | 1m ³ ～ | 207円 | 50mm | 1,900円 |
| 75mm | | 54,450円 | 1m ³ ～ | 207円 | 75mm | 2,400円 |

5. 施設の概要

| | | | |
|-----------|-----------------------------------|--------|-------------|
| 企業団水道事業 | | | |
| 下坂浜浄水場 | (長浜市下坂浜町) | 水源 琵琶湖 | 浄水処理方法 急速ろ過 |
| 水を送っている地域 | 長浜市旧長浜市、旧虎姫町、旧湖北町小今および賀ならびに米原市旧近江 | | |

| | | | |
|-----------|----------|--------|-------------|
| びわ上水道事業 | | | |
| 川道水源 | (長浜市川道町) | 水源 浅井戸 | 浄水処理方法 消毒のみ |
| 錦織水源 | (長浜市錦織町) | 水源 浅井戸 | 浄水処理方法 消毒のみ |
| 水を送っている地域 | 長浜市旧びわ町 | | |

| | | | |
|-----------|----------|--------|-------------|
| 浅井上水道事業 | | | |
| 内保浄水場 | (長浜市内保町) | 水源 深井戸 | 浄水処理方法 消毒のみ |
| 野村浄水場 | (長浜市野村町) | 水源 深井戸 | 浄水処理方法 消毒のみ |
| 高山浄水場 | (長浜市高山町) | 水源 浅井戸 | 浄水処理方法 消毒のみ |
| 水を送っている地域 | 長浜市旧浅井町 | | |

| | | | |
|-----------|--|--------|-------------|
| 湖北簡易水道事業 | | | |
| 西部浄水場 | (長浜市湖北町山本) | 水源 浅井戸 | 浄水処理方法 消毒のみ |
| 水を送っている地域 | 長浜市湖北町尾上、湖北町山本、湖北町五坪、湖北町田中、湖北町海老江、湖北町延勝寺、湖北町今西、湖北町津里、湖北町石川、湖北町東尾上 | | |
| 郡上浄水場 | (長浜市小谷郡上町) | 水源 深井戸 | 浄水処理方法 消毒のみ |
| 水を送っている地域 | 長浜市小谷郡上町、小谷美濃山町、湖北町別所、湖北町留目、湖北町伊部 | | |
| 中部浄水場 | (長浜市湖北町速水) | 水源 浅井戸 | 浄水処理方法 消毒のみ |
| 水を送っている地域 | 長浜市湖北町速水、湖北高田町、湖北町小倉、湖北町馬渡、湖北町南速水、湖北町大安寺、湖北町八日市、湖北町青名、湖北町猫口、湖北町沢、湖北今町、大光寺町 | | |

| | | | |
|-----------|--|--------|-------------|
| 高月上水道事業 | | | |
| 高月浄水場 | (長浜市高月町高月) | 水源 深井戸 | 浄水処理方法 消毒のみ |
| 水を送っている地域 | 長浜市旧高月町 長浜市小谷丁野町、湖北町二俣、小谷上山田町、下山田、湖北町山脇、湖北町河毛 長浜市木之本町川合、木之本町古橋、木之本町石道、木之本町小山 | | |

| | | | |
|-----------|---|--------|-------------|
| 木之本上水道事業 | | | |
| 大音浄水場 | (長浜市木之本町大音) | 水源 琵琶湖 | 浄水処理方法 膜ろ過 |
| 黒田浄水場 | (長浜市木之本町黒田) | 水源 深井戸 | 浄水処理方法 消毒のみ |
| 水を送っている地域 | 長浜市木之本町木之本、木之本町廣瀬、木之本町黒田、木之本町田部、木之本町千田、木之本町大音、木之本町飯浦、木之本町山梨子、木之本町西山、木之本町田居、木之本町北布施、木之本町赤尾 | | |

| 余呉木之本簡易水道事業 | | | |
|-------------|--|--------|-------------|
| 余呉中央浄水場 | (長浜市余呉町東野) | 水源 浅井戸 | 浄水処理方法 消毒のみ |
| 水を送っている地域 | 長浜市余呉町坂口、余呉町下余呉、余呉町中之郷、余呉町八戸、余呉町川並、余呉町下丹生、余呉町文室、余呉町国安、余呉町東野、余呉町今市、余呉町新堂、余呉町池原、余呉町小谷、余呉町柳ヶ瀬、長浜市木之本町大見、木之本町飯浦の一部 | | |
| 菅並浄水場 | (長浜市余呉町菅並) | 水源 白谷川 | 浄水処理方法 膜ろ過 |
| 水を送っている地域 | 長浜市余呉町下丹生、余呉町上丹生、余呉町摺墨、余呉町菅並 | | |
| 椿坂浄水場 | (長浜市余呉町椿坂) | 水源 浅井戸 | 浄水処理方法 膜ろ過 |
| 水を送っている地域 | 長浜市余呉町椿坂 | | |
| 中河内浄水場 | (長浜市余呉町中河内) | 水源 網谷川 | 浄水処理方法 膜ろ過 |
| 水を送っている地域 | 長浜市余呉町中河内 | | |
| 金居原浄水場 | (長浜市木之本町金居原) | 水源 落谷川 | 浄水処理方法 緩速ろ過 |
| 水を送っている地域 | 長浜市木之本町金居原、木之本町杉野、木之本町杉本、木之本町音羽 | | |

| 西浅井簡易水道事業 | | | |
|-----------|--|---------|-------------|
| 永原中央浄水場 | (長浜市西浅井町菅浦) | 水源 琵琶湖 | 浄水処理方法 膜ろ過 |
| 水を送っている地域 | 長浜市西浅井町大浦、西浅井町小山、西浅井町黒山、西浅井町庄、西浅井町中、西浅井町八田部、西浅井町山門、西浅井町山田 | | |
| 菅浦浄水場 | (長浜市西浅井町菅浦) | 水源 琵琶湖 | 浄水処理方法 急速ろ過 |
| 水を送っている地域 | 長浜市西浅井町菅浦 | | |
| 集福寺浄水場 | (長浜市西浅井町集福寺) | 水源 集福寺川 | 浄水処理方法 急速ろ過 |
| 水を送っている地域 | 長浜市西浅井町沓掛、西浅井町塩津中、西浅井町塩津浜、西浅井町集福寺、西浅井町月出、西浅井町野坂、西浅井町祝山、西浅井町岩熊、西浅井町余、西浅井町横波 | | |
| 鶴ヶ岡浄水場 | (長浜市西浅井町沓掛) | 水源 谷川 | 浄水処理方法 急速ろ過 |
| 水を送っている地域 | 長浜市西浅井町沓掛鶴ヶ岡 | | |