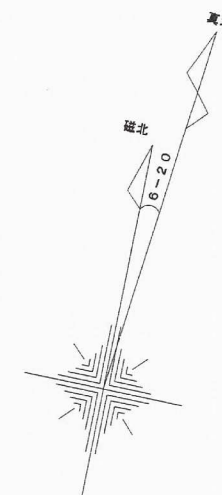
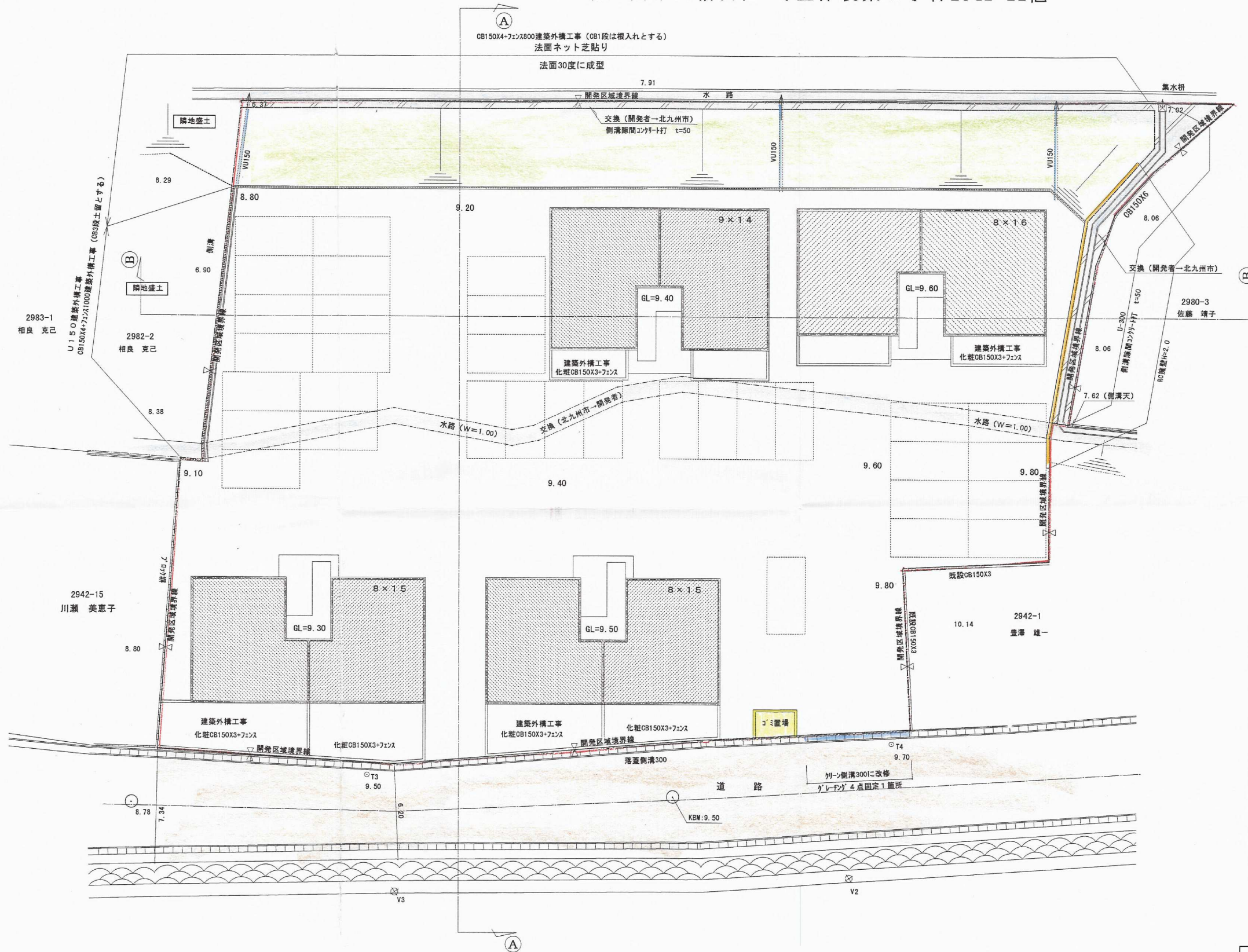


造成計画，土地利用計画平面図

S=1/200

北九州市八幡西区 町上津役東2丁目2942-22他



所在地	北九州市八幡西区 町上津役東2丁目2942-22他
面積	2,267.40㎡
用途地域	第1種住居地域
戸数・人工	4棟×4=16戸×3.5=56人
駐車場	32台/16=200%
清掃施設	ゴミ置き場 (4.5㎡)
水道	隣地個人管に接続
雑排水	公共下水道に放流
雨水	道路側溝，水路に放流
開発区域内水路	交換

計画許可変更竣工

開発者	豊澤 雄一	TEL
開発区域の地名	北九州市八幡西区 町上津役東2丁目2942-22他	
図面種別	造成計画，土地利用計画平面図	
図面番号	縮尺	設計年月日
4	図示	平成14年8月4日
設計者	北九州市小倉南区星和台1丁目19番2号 星和設計(有) 谷 吉 治	
	TEL 093-962-8200	