

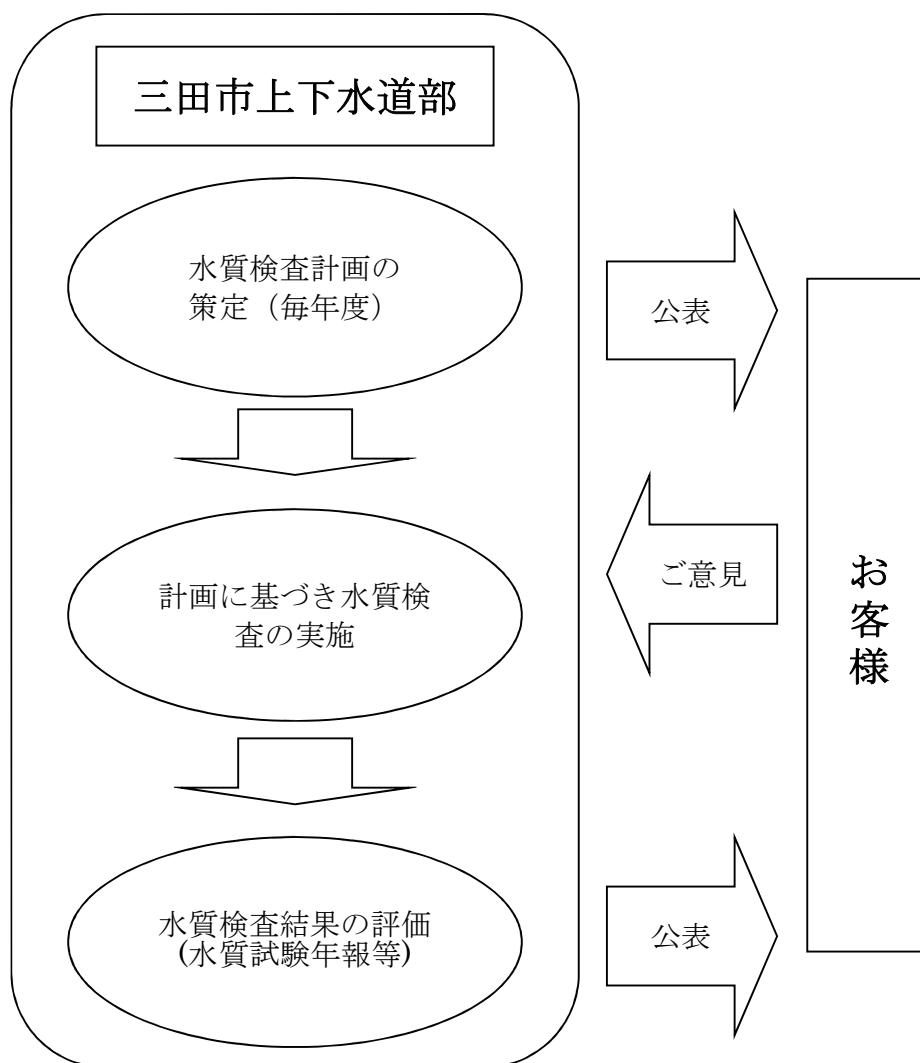
V 水 質

1 水質検査計画

(1)基本方針

本市における水道水の水質検査は、この水質検査計画に基づき行います。水質検査計画は、水源の水質汚濁状況を考慮して、水質検査を行う地点、項目、頻度及び方法、その他必要な事項を定めます。また、臨時に行う水質検査の実施方法等も定めます。水質検査計画は毎年度前に公表します。水質検査結果についても随時公表していきます。

水質検査計画は毎年作成し、年度開始前に公表します。公表した水質検査計画に基づき水質検査を行い、その結果をホームページ等で公表します。



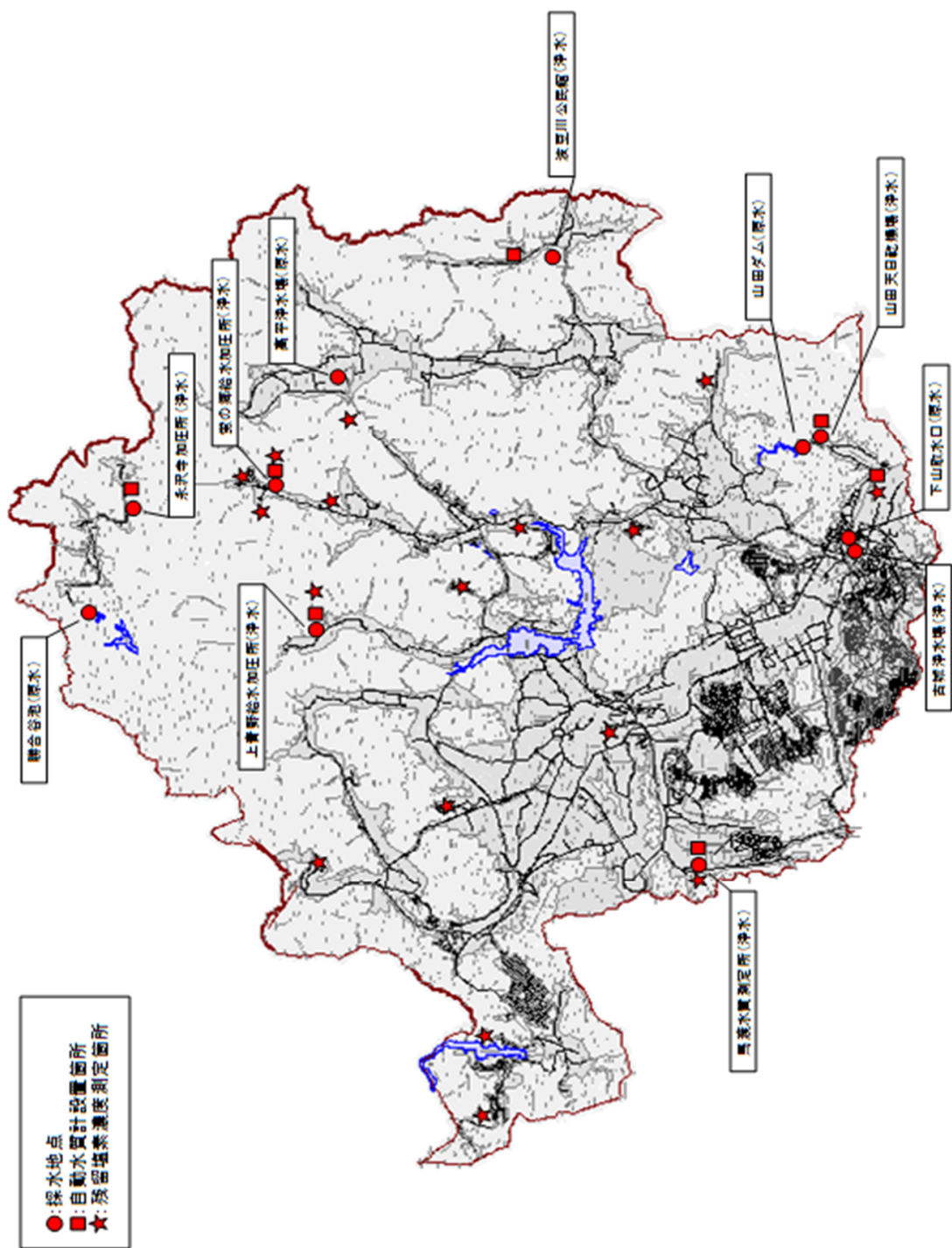
(2)採水地点

定期水質検査採水地点

区分	名称	系等	採水箇所
浄水	古城浄水場	古城浄水場出口	給水栓
	山田天日乾燥場	古城浄水場系管末	給水栓
	波豆川公民館	高平浄水場系管末	給水栓
	上青野給水加圧所	県第一受水系管末	給水栓
	蛍の郷給水加圧所	県第二受水系管末	給水栓
	馬渡水質監視所	県第三受水系管末	給水栓
	永沢寺加圧所	母子浄水場系管末	給水栓
原水	下山取水口	武庫川 表流水	
	山田ダム	山田川 表流水	
	高平浄水場 場内	浅井戸	
	勝合谷池	表流水	

管末残留塩素濃度測定地点

区分	名称	系等	採水箇所
浄水	香下	古城浄水場系管末	ドレーン
	環境センター(下田中)	古城浄水場系管末	給水栓
	日出坂	県第一受水系管末	ドレーン
	インダストリアルパーク	県第一受水系管末	ドレーン
	上青野	県第一受水系管末	給水栓
	うぐいすの里東	県第一受水系管末	ドレーン
	大谷	県第一受水系管末	ドレーン
	乙原	県第二受水系管末	ドレーン
	乙原公民館	県第二受水系管末	給水栓
	蛍の郷	県第二受水系管末	ドレーン
	緑風台	県第二受水系管末	ドレーン
	蛍が丘団地	県第二受水系管末	ドレーン
	飯盛山	県第二受水系管末	ドレーン
	有馬富士団地	県第二受水系管末	給水栓
	広野	県第二受水系管末	給水栓
	馬渡	県第三受水系管末	給水栓
	永沢寺	母子浄水場系管末	給水栓



(3)検査頻度

番号	項目	検査頻度(回/年)		備考
		浄水	原水	
1	一般細菌	24	12	
2	大腸菌	24	12	
3	カドミウム及びその化合物	4	1	委託検査
4	水銀及びその化合物 ※注	1	1	委託検査
5	セレン及びその化合物	4	1	委託検査
6	鉛及びその化合物	4	1	委託検査
7	ヒ素及びその化合物	4	1	委託検査
8	六価クロム化合物	4	1	委託検査
9	亜硝酸態窒素	24	12	委託検査
10	シアン化合物イオン及び塩化シアン	4	1	委託検査
11	亜硝酸態窒素及び亜硝酸態窒素	24	12	
12	フッ素及びその化合物	24	12	
13	ホウ素及びその化合物	4	1	委託検査
14	四塩化炭素	12	12	
15	1,4-ジオキサン	12	12	
16	シス-1,2-ジクロロエチレン及び トランス1,2-ジクロロエチレン	12	12	
17	ジクロロメタン	12	12	
18	テトラクロロエチレン	12	12	
19	トリクロロエチレン	12	12	
20	ベンゼン	12	12	
21	塩素酸	12	-	
22	クロロ酢酸	4	-	委託検査
23	クロロホルム	12	-	
24	ジクロロ酢酸	4	-	委託検査
25	ジブロモクロロメタン	12	-	
26	臭素酸	4	-	委託検査
27	総トリハロメタン	12	-	
28	トリクロロ酢酸	4	-	委託検査
29	プロモジクロロメタン	12	-	
30	プロモホルム	12	-	
31	ホルムアルデヒド	4	-	委託検査
32	亜鉛及びその化合物	4	1	委託検査
33	アルミニウム及びその化合物	4	1	委託検査
34	鉄及びその化合物	4	1	委託検査
35	銅及びその化合物	4	1	委託検査
36	ナトリウム及びその化合物	24	12	
37	マンガン及びその化合物	4	1	委託検査
38	塩化物イオン	24	12	
39	カルシウム・マグネシウム等(硬度)	24	12	
40	蒸発残留物	4	1	
41	陰イオン界面活性剤 ※注	1	1	委託検査
42	ジェオスミン	4	4	
43	2-メチルインボルネオール	4	4	
44	非イオン界面活性剤	4	1	委託検査
45	フェノール類 ※注	1	1	委託検査
46	TOC(全有機炭素)	24	12	
47	pH値	365	365	
48	味	365	365	
49	臭気	365	365	
50	色度	365	365	
51	濁度	365	365	
52	クリプトスポリジウム		4	委託検査
53	ジアルジア		4	委託検査
54	嫌気性芽胞菌		4	
55	農薬類(120項目)	2	2	委託検査

注) 過去3年間の検査結果から3年に1回に省略可能な項目ですが、より安全性または性状を確認するため年1回以上検査を行います

2 水質の状況

平成27年度 浄水水質検査結果表(年度平均値)

項目	採水場所	古城浄水場内	山天日乾燥場	田波豆川公民館	上青野給水加圧所	螢の郷給水加圧所	馬渡水質監視所	永沢寺加圧所	基準値等
1	一般細菌	0	0	0	0	0	0	0	100集落/ml以下
2	大腸菌	陰性	陰性	陰性	陰性	陰性	陰性	陰性	不検出
3	カドミウム及びその化合物	0.0003未満	0.0003未満	0.0003未満	0.0003未満	0.0003未満	0.0003未満	0.0003未満	0.003mg/l以下
4	水銀及びその化合物	0.00005未満	0.00005未満	0.00005未満	0.00005未満	0.00005未満	0.00005未満	0.00005未満	0.0005mg/l以下
5	セレン及びその化合物	0.001未満	0.001未満	0.001未満	0.001未満	0.001未満	0.001未満	0.001未満	0.01mg/l以下
6	鉛及びその化合物	0.001未満	0.001未満	0.001未満	0.001未満	0.001未満	0.001未満	0.001未満	0.01mg/l以下
7	ヒ素及びその化合物	0.001未満	0.001未満	0.001未満	0.001未満	0.001未満	0.001未満	0.001未満	0.01mg/l以下
8	六価クロム化合物	0.005未満	0.005未満	0.005未満	0.005未満	0.005未満	0.005未満	0.005未満	0.05mg/l以下
9	亜硝酸態窒素	0.004未満	0.004未満	0.004未満	0.004未満	0.004未満	0.004未満	0.004未満	0.04mg/l以下
10	シアン化物イオン及び塩化シアン	0.001未満	0.001未満	0.001未満	0.001未満	0.001未満	0.001未満	0.001未満	0.01mg/l以下
11	硝酸態窒素及び亜硝酸態窒素	0.22	0.23	0.38	0.27	0.26	0.28	0.32	10mg/l以下
12	フッ素及びその化合物	0.09	0.10	0.12	0.08未満	0.08未満	0.08未満	0.08未満	0.8mg/l以下
13	ホウ素及びその化合物	0.1未満	0.1未満	0.1未満	0.1未満	0.1未満	0.1未満	0.1未満	1mg/l以下
14	四塩化炭素	0.0001未満	0.0001未満	0.0001未満	0.0001未満	0.0001未満	0.0001未満	0.0001未満	0.002mg/l以下
15	1,4-ジオキサン	0.001未満	0.001未満	0.001未満	0.001未満	0.001未満	0.001未満	0.001未満	0.05mg/l以下
16	シス-1,2-ジクロロエチレン及びトランス-1,2-ジクロロエチレン	0.001未満	0.001未満	0.001未満	0.001未満	0.001未満	0.001未満	0.001未満	0.04mg/l以下
17	ジクロロメタン	0.001未満	0.001未満	0.001未満	0.001未満	0.001未満	0.001未満	0.001未満	0.02mg/l以下
18	テトラクロロエチレン	0.001未満	0.001未満	0.001未満	0.001未満	0.001未満	0.001未満	0.001未満	0.01mg/l以下
19	トリクロロエチレン	0.001未満	0.001未満	0.001未満	0.001未満	0.001未満	0.001未満	0.001未満	0.01mg/l以下
20	ベンゼン	0.001未満	0.001未満	0.001未満	0.001未満	0.001未満	0.001未満	0.001未満	0.01mg/l以下
21	塩素酸	0.07	0.06	0.06未満	0.11	0.07	0.07	0.06未満	0.6mg/l以下
22	クロロ酢酸	0.002未満	0.002未満	0.002未満	0.002未満	0.002未満	0.002未満	0.002未満	0.02mg/l以下
23	クロロホルム	0.011	0.017	0.001	0.016	0.016	0.012	0.022	0.06mg/l以下
24	ジクロロ酢酸	0.003未満	0.006	0.003未満	0.008	0.010	0.008	0.010	0.03mg/l以下
25	ジブロモクロロメタン	0.002	0.003	0.002	0.004	0.004	0.004	0.001未満	0.1mg/l以下
26	臭素酸	0.001未満	0.001未満	0.001未満	0.001未満	0.001未満	0.001未満	0.001未満	0.01mg/l以下
27	総トリハロメタン	0.017	0.025	0.004	0.028	0.028	0.023	0.028	0.1mg/l以下
28	トリクロロ酢酸	0.003未満	0.005	0.003未満	0.008	0.010	0.008	0.013	0.03mg/l以下
29	ブロモジクロロメタン	0.005	0.006	0.002	0.009	0.008	0.008	0.005	0.03mg/l以下
30	プロモホルム	0.001未満	0.001未満	0.001未満	0.001未満	0.001未満	0.001未満	0.001未満	0.09mg/l以下
31	ホルムアルデヒド	0.008未満	0.008未満	0.008未満	0.008未満	0.008未満	0.008未満	0.008未満	0.08mg/l以下
32	亜鉛及びその化合物	0.01未満	0.01未満	0.01未満	0.01未満	0.01未満	0.11	0.01未満	1mg/l以下
33	アルミニウム及びその化合物	0.03	0.03	0.03	0.02	0.02未満	0.02未満	0.04	0.2mg/l以下
34	鉄及びその化合物	0.03未満	0.03未満	0.03未満	0.03未満	0.03未満	0.03未満	0.03未満	0.3mg/l以下
35	銅及びその化合物	0.01未満	0.01未満	0.01未満	0.01未満	0.01未満	0.01未満	0.01未満	1mg/l以下
36	ナトリウム及びその化合物	9.9	9.7	8.8	9.5	9.6	9.2	10.7	200mg/l以下
37	マンガン及びその化合物	0.005未満	0.005未満	0.005未満	0.005未満	0.005未満	0.005未満	0.005未満	0.05mg/l以下
38	塩化物イオン	12.8	13.0	7.4	15.8	15.6	15.3	11.3	200mg/l以下
39	カルシウム・マグネシウム等(硬度)	36	37	22	39	34	35	16	300mg/l以下
40	蒸発残留物	77	71	55	72	77	69	48	500mg/l以下
41	陰イオン界面活性剤	0.02未満	0.02未満	0.02未満	0.02未満	0.02未満	0.02未満	0.02未満	0.2mg/l以下
42	ジオキサミン	0.000001未満	0.000001未満	0.000001未満	0.000001未満	0.000001未満	0.000001未満	0.000001未満	0.00001mg/l以下
43	2-メチルイソボルネオール	0.000001未満	0.000001未満	0.000001未満	0.000001未満	0.000001未満	0.000001未満	0.000001未満	0.00001mg/l以下
44	非イオン界面活性剤	0.005未満	0.005未満	0.005未満	0.005未満	0.005未満	0.005未満	0.005未満	0.02mg/l以下
45	フェノール類	0.0005未満	0.0005未満	0.0005未満	0.0005未満	0.0005未満	0.0005未満	0.0005未満	0.005mg/l以下
46	有機物(TOC)	0.9	1.0	0.2未満	0.8	0.9	0.8	0.8	5mg/l以下
47	pH値	7.1	7.1	7.4	7.7	7.5	7.4	7.6	5.8~8.6
48	味	異常なし	異常なし	異常なし	異常なし	異常なし	異常なし	異常なし	異常なし
49	臭気	異常なし	異常なし	異常なし	異常なし	異常なし	異常なし	異常なし	異常なし
50	色度	1未満	1未満	1未満	1未満	1未満	1未満	1未満	5度以下
51	濁度	0.1未満	0.1未満	0.1未満	0.1未満	0.1未満	0.1未満	0.1未満	2度以下
52	残留塩素	0.9	0.7	0.7	0.5	0.6	0.6	0.6	1mg/l程度以下
53	水温	16.0	17.0	17.9	17.3	16.7	17.0	14.2	

原水水質検査結果表(年度平均値)

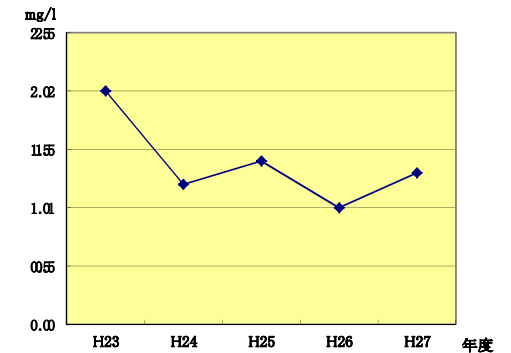
下山取水口(武庫川 表流水)

項目	平成23年度	平成24年度	平成25年度	平成26年度	平成27年度	水道水質基準
1 一般細菌	1,815	1,103	848	3,021	1,438	100集落/ml以下
2 大腸菌	1,767	1,504	1,457	4,218	774	不検出
3 カドミウム及びその化合物	0.0003未満	0.0003未満	0.0003未満	0.0003未満	0.0003未満	0.003mg/l以下
4 水銀及びその化合物	0.00005未満	0.00005未満	0.00005未満	0.00005未満	0.00005未満	0.0005mg/l以下
5 セレン及びその化合物	0.001未満	0.001未満	0.001未満	0.001未満	0.001未満	0.01mg/l以下
6 鉛及びその化合物	0.001未満	0.001未満	0.001未満	0.001未満	0.001未満	0.01mg/l以下
7 ヒ素及びその化合物	0.002	0.002	0.001未満	0.002	0.001	0.01mg/l以下
8 六価クロム化合物	0.005未満	0.005未満	0.005未満	0.005未満	0.005未満	0.05mg/l以下
9 亜硝酸態窒素				0.005未満	0.004未満	0.04mg/l以下
10 シアン化物イオン及び塩化シアン	0.001未満	0.001未満	0.001未満	0.001未満	0.001未満	0.01mg/l以下
11 硝酸態窒素及び亜硝酸態窒素	0.25	0.06	0.24	0.24	0.16	10.00mg/l以下
12 フッ素及びその化合物	0.10	0.09	0.08未満	0.09	0.11	0.8mg/l以下
13 ホウ素及びその化合物	0.1未満	0.1未満	0.1未満	0.1未満	0.1未満	1mg/l以下
14 四塩化炭素	0.0001未満	0.0001未満	0.0001未満	0.0001未満	0.0001未満	0.002mg/l以下
15 1,4-シキサン	0.005未満	0.001未満	0.001未満	0.001未満	0.001未満	0.05mg/l以下
16 シス-1,2-ジクロロエチレン及びトランス1,2-ジクロロエチレン	0.001未満	0.001未満	0.001未満	0.001未満	0.001未満	0.04mg/l以下
17 シクロロメタン	0.001未満	0.001未満	0.001未満	0.001未満	0.001未満	0.02mg/l以下
18 テトラクロロエチレン	0.001未満	0.001未満	0.001未満	0.001未満	0.001未満	0.01mg/l以下
19 トリクロロエチレン	0.001未満	0.001未満	0.001未満	0.001未満	0.001未満	0.01mg/l以下
20 ヘンセン	0.001未満	0.001未満	0.001未満	0.001未満	0.001未満	0.01mg/l以下
21 亜鉛及びその化合物	0.01未満	0.01未満	0.01未満	0.01未満	0.01未満	1mg/l以下
22 アルミニウム及びその化合物	0.02	0.05	0.14	0.05	0.06	0.2mg/l以下
23 鉄及びその化合物	0.27	0.30	0.32	0.27	0.19	0.3mg/l以下
24 銅及びその化合物	0.1未満	0.01未満	0.01未満	0.01未満	0.01未満	1mg/l以下
25 ナトリウム及びその化合物	9.4	9.0	9.0	8.0	8.5	200mg/l以下
26 マンガン及びその化合物	0.029	0.074	0.083	0.075	0.046	0.05mg/l以下
27 塩化物イオン	9.8	9.0	9.3	8.1	7.6	200mg/l以下
28 カルシウム・マグネシウム等(硬度)	41	41	42	35	35	300mg/l以下
29 蒸発残留物	126	50	77	105	75	500mg/l以下
30 陰イオン界面活性剤	0.02未満	0.02未満	0.02未満	0.02未満	0.02未満	0.2mg/l以下
31 シェオスミン	0.000003	0.000003	0.000016	0.000004	0.000002	0.00001mg/l以下
32 2-メチルイソホルネオール	0.000001未満	0.000001未満	0.000001未満	0.000005	0.000005	0.00001mg/l以下
33 非イオン界面活性剤	0.005未満	0.005未満	0.005未満	0.005未満	0.005未満	0.02mg/l以下
34 フェノール類	0.0005未満	0.0005未満	0.0005未満	0.0005未満	0.0005未満	0.005mg/l以下
35 有機物	2.4	2.3	2.3	2.3	2.0	5mg/l以下
36 pH値	7.2	7.2	7.1	7.0	7.3	5.8~8.6
37 臭気	異常なし	異常あり	異常あり	異常あり	異常あり	異常なし
38 色度	12	12	12	14	10	5.0度以下
39 濁度	4.1	3.6	3.7	7.7	3.3	2.0度以下
40 クリフトスホリシウム	不検出	不検出	不検出	不検出	不検出	
41 水温	16.1	17.2	16.5	17.3	16.3	

生物化学的酸素要求量(BOD) (mg/l)

平成23年度	平成24年度	平成25年度	平成26年度	平成27年度
2.0	1.2	1.4	1.0	1.3

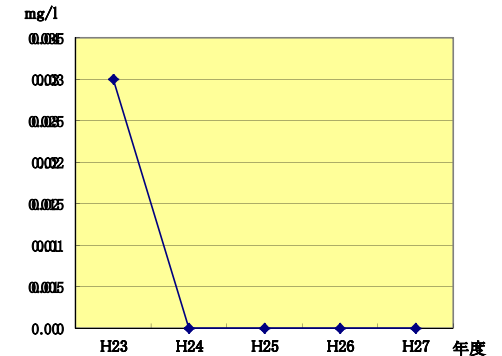
年度平均



アンモニア態窒素 (mg/l)

平成23年度	平成24年度	平成25年度	平成26年度	平成27年度
0.03	<0.01	<0.01	<0.01	<0.01

年度平均



原水水質検査結果表(年度平均値)

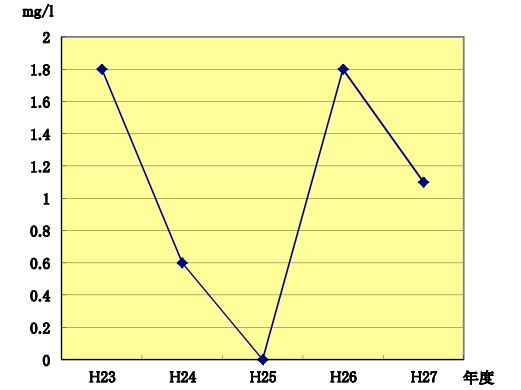
山田取水口(山田ダム 湖沼水)

項目	平成 23 年度	平成 24 年度	平成 25 年度	平成 26 年度	平成 27 年度	水道水質基準
1 一般細菌	701	553	972	1,897	897	100集落/ml 以下
2 大腸菌	295	597	904	1,224	393	不検出
3 カトミウム及びその化合物	0.0003未満	0.0003未満	0.0003未満	0.0003未満	0.0003未満	0.003mg/l 以下
4 水銀及びその化合物	0.00005未満	0.00005未満	0.00005未満	0.00005未満	0.00005未満	0.0005mg/l 以下
5 セレン及びその化合物	0.001未満	0.001未満	0.001未満	0.001未満	0.001未満	0.01mg/l 以下
6 鉛及びその化合物	0.001未満	0.001未満	0.001未満	0.001未満	0.001未満	0.01mg/l 以下
7 ヒ素及びその化合物	0.001	0.002	0.002	0.002	0.002	0.01mg/l 以下
8 六価クロム化合物	0.005未満	0.005未満	0.005未満	0.005未満	0.005未満	0.05mg/l 以下
9 亜硝酸態窒素				0.005未満	0.004未満	0.04mg/l 以下
10 シアン化物イオン及び塩化シアン	0.001未満	0.001未満	0.001未満	0.001未満	0.001未満	0.01mg/l 以下
11 硝酸態窒素及び亜硝酸態窒素	0.23	0.09	0.29	0.21	0.20	10.00mg/l 以下
12 フッ素及びその化合物	0.14	0.11	0.12	0.13	0.14	0.8mg/l 以下
13 ホウ素及びその化合物	0.1未満	0.1未満	0.1未満	0.1未満	0.1未満	1mg/l 以下
14 四塩化炭素	0.0001未満	0.0001未満	0.0001未満	0.0001未満	0.0001未満	0.002mg/l 以下
15 1,4-シオキサン	0.005未満	0.001未満	0.001未満	0.001未満	0.001未満	0.05mg/l 以下
16 シス-1,2-ジクロロエチレン及びトランス1,2-ジクロロエチレン	0.001未満	0.001未満	0.001未満	0.001未満	0.001未満	0.04mg/l 以下
17 シクロロメタン	0.001未満	0.001未満	0.001未満	0.001未満	0.001未満	0.02mg/l 以下
18 テトラクロロエチレン	0.001未満	0.001未満	0.001未満	0.001未満	0.001未満	0.01mg/l 以下
19 トリクロロエチレン	0.001未満	0.001未満	0.001未満	0.001未満	0.001未満	0.01mg/l 以下
20 ヘンセン	0.001未満	0.001未満	0.001未満	0.001未満	0.001未満	0.01mg/l 以下
21 亜鉛及びその化合物	0.01未満	0.01未満	0.01未満	0.01未満	0.01未満	1mg/l 以下
22 アルミニウム及びその化合物	0.02	0.11	0.04	0.11	0.08	0.2mg/l 以下
23 鉄及びその化合物	0.08	0.29	0.14	0.30	0.19	0.3mg/l 以下
24 銅及びその化合物	0.1未満	0.01未満	0.01未満	0.01未満	0.01未満	1mg/l 以下
25 ナトリウム及びその化合物	7.5	7.4	8.2	7.2	7.8	200mg/l 以下
26 マンガン及びその化合物	0.016	0.082	0.094	0.055	0.049	0.05mg/l 以下
27 塩化物イオン	6.5	6.9	7.6	6.3	6.6	200mg/l 以下
28 カルシウム・マグネシウム等(硬度)	38	40	46	36	38	300mg/l 以下
29 蒸発残留物	190	90	91	95	89	500mg/l 以下
30 陰イオン界面活性剤	0.02未満	0.02未満	0.02未満	0.02未満	0.02未満	0.2mg/l 以下
31 シェオスミン	0.000003	0.000020	0.000004	0.000004	0.000003	0.00001mg/l 以下
32 2-メチルイソホルネオール	0.000001未満	0.000001未満	0.000005	0.000004	0.000001	0.00001mg/l 以下
33 非イオン界面活性剤	0.005未満	0.005未満	0.005未満	0.005未満	0.005未満	0.02mg/l 以下
34 フェノール類	0.0005未満	0.0005未満	0.0005未満	0.0005未満	0.0005未満	0.005mg/l 以下
35 有機物	3.0	3.1	3.1	3.0	2.7	5mg/l 以下
36 pH 値	7.1	7.1	7.1	6.9	7.2	5.8~8.6
37 臭気	異常なし	異常あり	異常あり	異常あり	異常あり	異常なし
38 色度	18	16	14	15	13	5.0度以下
39 濁度	8.8	6.0	6.1	7.8	5.3	2.0度以下
40 クリフトスホリシウム	不検出	不検出	不検出	不検出	不検出	
41 水温	15.2	16.2	17.0	15.3	16.4	

生物化学的酸素要求量(BOD) (mg/l)

平成23年度	平成24年度	平成25年度	平成26年度	平成27年度
1.8	0.6	<0.5	1.8	1.1

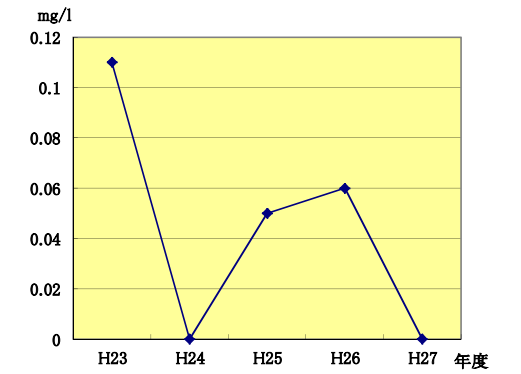
年度平均



アンモニア態窒素 (mg/l)

平成23年度	平成24年度	平成25年度	平成26年度	平成27年度
0.11	<0.01	0.05	0.06	<0.01

年度平均



原水水質検査結果表(年度平均値)

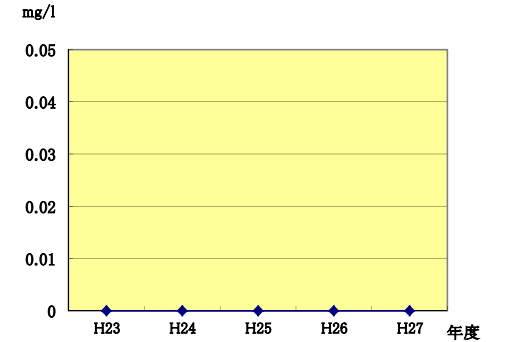
高平水源池(浅井戸 地下水)

項目	平成 23 年度	平成 24 年度	平成 25 年度	平成 26 年度	平成 27 年度	水道水質基準
1 一般細菌	3	4	16	45	13	100集落/ml 以下
2 大腸菌	4	1	30	197	1.8未満	不検出
3 カトミウム及びその化合物	0.0003未満	0.0003未満	0.0003未満	0.0003未満	0.0003未満	0.003mg/l 以下
4 水銀及びその化合物	0.00005未満	0.00005未満	0.00005未満	0.00005未満	0.00005未満	0.0005mg/l 以下
5 セレン及びその化合物	0.001未満	0.001未満	0.001未満	0.001未満	0.001未満	0.01mg/l 以下
6 鉛及びその化合物	0.001未満	0.001未満	0.001未満	0.001未満	0.001未満	0.01mg/l 以下
7 ヒ素及びその化合物	0.001未満	0.001未満	0.001未満	0.001未満	0.001未満	0.01mg/l 以下
8 六価クロム化合物	0.005未満	0.005未満	0.005未満	0.005未満	0.005未満	0.05mg/l 以下
9 亜硝酸態窒素				0.005未満	0.004未満	0.04mg/l 以下
10 シアン化物イオン及び塩化シアン	0.001未満	0.001未満	0.001未満	0.001未満	0.001未満	0.01mg/l 以下
11 硝酸態窒素及び亜硝酸態窒素	0.72	0.13	0.54	0.51	0.37	10.00mg/l 以下
12 フッ素及びその化合物	0.09	0.08	0.08未満	0.10	0.13	0.8mg/l 以下
13 ホウ素及びその化合物	0.1未満	0.1未満	0.1未満	0.1未満	0.1未満	1mg/l 以下
14 四塩化炭素	0.0001未満	0.0001未満	0.0001未満	0.0001未満	0.0001未満	0.002mg/l 以下
15 1,4-シオキサン	0.005未満	0.001未満	0.001未満	0.001未満	0.001未満	0.05mg/l 以下
16 シス-1,2-ジクロロエチレン及びトランス1,2-ジクロロエチレン	0.001未満	0.001未満	0.001未満	0.001未満	0.001未満	0.04mg/l 以下
17 シクロロメタン	0.001未満	0.001未満	0.001未満	0.001未満	0.001未満	0.02mg/l 以下
18 テトラクロロエチレン	0.001未満	0.001未満	0.001未満	0.001未満	0.001未満	0.01mg/l 以下
19 トリクロロエチレン	0.001未満	0.001未満	0.001未満	0.001未満	0.001未満	0.01mg/l 以下
20 ヘンセン	0.001未満	0.001未満	0.001未満	0.001未満	0.001未満	0.01mg/l 以下
21 亜鉛及びその化合物	0.01未満	0.01未満	0.01未満	0.01未満	0.01未満	1mg/l 以下
22 アルミニウム及びその化合物	0.02未満	0.01未満	0.01未満	0.01未満	0.02	0.2mg/l 以下
23 鉄及びその化合物	0.03未満	0.03未満	0.03未満	0.03未満	0.03未満	0.3mg/l 以下
24 銅及びその化合物	0.1未満	0.01未満	0.01未満	0.01未満	0.01未満	1mg/l 以下
25 ナトリウム及びその化合物	5.9	5.6	5.5	6.1	6.8	200mg/l 以下
26 マンガン及びその化合物	0.005未満	0.005未満	0.005未満	0.005未満	0.005未満	0.05mg/l 以下
27 塩化物イオン	6.3	6.2	7.5	6.5	5.9	200mg/l 以下
28 カルシウム・マグネシウム等(硬度)	28	26	28	24	21	300mg/l 以下
29 蒸発残留物	142	40	52	115	43	500mg/l 以下
30 陰イオン界面活性剤	0.02未満	0.02未満	0.02未満	0.02未満	0.02未満	0.2mg/l 以下
31 シェオスミン	0.000001未満	0.000001未満	0.000001未満	0.000001未満	0.000001未満	0.00001mg/l 以下
32 2-メチルイソホルネオール	0.000001未満	0.000001未満	0.000001未満	0.000001未満	0.000001未満	0.00001mg/l 以下
33 非イオン界面活性剤	0.005未満	0.005未満	0.005未満	0.005未満	0.005未満	0.02mg/l 以下
34 フェノール類	0.0005未満	0.0005未満	0.0005未満	0.0005未満	0.0005未満	0.005mg/l 以下
35 有機物	0.2	0.6	0.4	<0.2	<0.2	5mg/l 以下
36 pH 値	6.5	6.8	6.5	6.5	7.1	5.8~8.6
37 臭気	異常なし	異常なし	異常なし	異常なし	異常なし	異常なし
38 色度	1未満	1未満	1未満	1未満	1未満	5.0度以下
39 濁度	0.1未満	0.1未満	0.1未満	0.1	0.2	2.0度以下
40 クリフトスホリシウム	不検出	不検出	不検出	不検出	不検出	
41 水温	14.8	15.3	14.9	15.0	15.6	

アンモニア態窒素 (mg/l)

平成23年度	平成24年度	平成25年度	平成26年度	平成27年度
<0.01	<0.01	<0.01	<0.01	<0.01

年度平均



原水水質検査結果表(年度平均値)

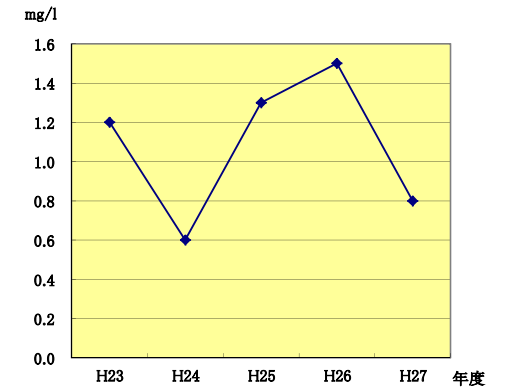
母子取水場(勝合谷池 湖沼水)

項目	平成23年度	平成24年度	平成25年度	平成26年度	平成27年度	水道水質基準
1 一般細菌	68	167	110	2,041	141	100集落/ml 以下
2 大腸菌	80	292	93	408	518	不検出
3 カトミウム及びその化合物	0.0003未満	0.0003未満	0.0003未満	0.0003未満	0.0003未満	0.003mg/l 以下
4 水銀及びその化合物	0.00005未満	0.00005未満	0.00005未満	0.00005未満	0.00005未満	0.0005mg/l 以下
5 セレン及びその化合物	0.001未満	0.001未満	0.001未満	0.001未満	0.001未満	0.01mg/l 以下
6 鉛及びその化合物	0.001未満	0.001未満	0.001未満	0.001未満	0.001未満	0.01mg/l 以下
7 ヒ素及びその化合物	0.001未満	0.001未満	0.001未満	0.001未満	0.001未満	0.01mg/l 以下
8 六価クロム化合物	0.005未満	0.005未満	0.005未満	0.005未満	0.005未満	0.05mg/l 以下
9 亜硝酸態窒素				0.005未満	0.004未満	0.04mg/l 以下
10 シアン化物イオン及び塩化シアン	0.001未満	0.001未満	0.001未満	0.001未満	0.001未満	0.01mg/l 以下
11 硝酸態窒素及び亜硝酸態窒素	0.38	0.07	0.27	0.36	0.25	10.00mg/l 以下
12 フッ素及びその化合物	0.04	0.05	0.08未満	0.08未満	0.08未満	0.8mg/l 以下
13 ホウ素及びその化合物	0.1未満	0.1未満	0.1未満	0.1未満	0.1未満	1mg/l 以下
14 四塩化炭素	0.0001未満	0.0001未満	0.0001未満	0.0001未満	0.0001未満	0.002mg/l 以下
15 1,4-シキソキサン	0.005未満	0.001未満	0.001未満	0.001未満	0.001未満	0.05mg/l 以下
16 シス-1,2-ジクロロエチン及びトランス1,2-ジクロロエチレン	0.001未満	0.001未満	0.001未満	0.001未満	0.001未満	0.04mg/l 以下
17 シクロクロロメタン	0.001未満	0.001未満	0.001未満	0.001未満	0.001未満	0.02mg/l 以下
18 テトラクロロエチレン	0.001未満	0.001未満	0.001未満	0.001未満	0.001未満	0.01mg/l 以下
19 トリクロロエチレン	0.001未満	0.001未満	0.001未満	0.001未満	0.001未満	0.01mg/l 以下
20 ヘンセン	0.001未満	0.001未満	0.001未満	0.001未満	0.001未満	0.01mg/l 以下
21 亜鉛及びその化合物	0.01未満	0.01未満	0.01未満	0.01未満	0.01未満	1mg/l 以下
22 アルミニウム及びその化合物	0.07	0.12	0.19	0.34	0.21	0.2mg/l 以下
23 鉄及びその化合物	0.15	0.23	0.19	0.44	0.17	0.3mg/l 以下
24 銅及びその化合物	0.1未満	0.01未満	0.01未満	0.01未満	0.01未満	1mg/l 以下
25 ナトリウム及びその化合物	4.0	3.9	4.5	3.8	3.9	200mg/l 以下
26 マンガン及びその化合物	0.021	0.071	0.025	0.093	0.045	0.05mg/l 以下
27 塩化物イオン	2.9	3.1	3.9	3.1	3.2	200mg/l 以下
28 カルシウム・マグネシウム等(硬度)	14	14	14	11	10	300mg/l 以下
29 蒸発残留物	80	70	32	105	32	500mg/l 以下
30 陰イオン界面活性剤	0.02未満	0.02未満	0.02未満	0.02未満	0.02未満	0.2mg/l 以下
31 シェオスミン	0.000003	0.000002	0.000001	0.000005	0.000002	0.00001mg/l 以下
32 2-メチルイソホネオール	0.000001未満	0.000001未満	0.000001未満	0.000001未満	0.000001未満	0.00001mg/l 以下
33 非イオン界面活性剤	0.005未満	0.005未満	0.005未満	0.005未満	0.005未満	0.02mg/l 以下
34 フェノール類	0.0005未満	0.0005未満	0.0005未満	0.0005未満	0.0005未満	0.005mg/l 以下
35 有機物	1.6	1.8	1.8	1.7	1.6	5mg/l 以下
36 pH値	6.8	6.9	6.6	6.5	7.2	5.8~8.6
37 臭気	異常あり	異常あり	異常あり	異常あり	異常あり	異常なし
38 色度	7	10	9	11	9	5.0度以下
39 濁度	2.0	2.4	3.6	3.9	3.9	2.0度以下
40 クリフトスホリシウム	不検出	不検出	不検出	不検出	不検出	
41 水温	14.8	14.3	15.1	14.7	14.8	

生物化学的酸素要求量(BOD) (mg/l)

平成23年度	平成24年度	平成25年度	平成26年度	平成27年度
1.2	0.6	1.3	1.5	0.8

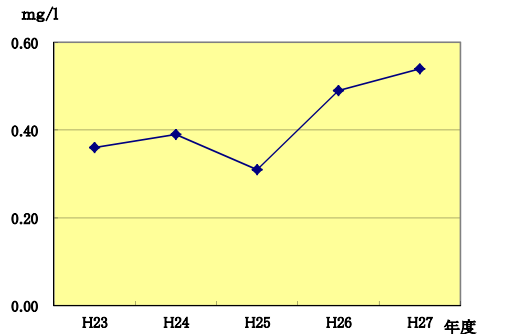
年度平均



全窒素 (mg/l)

平成21年度	平成22年度	平成23年度	平成24年度	平成25年度
0.36	0.39	0.31	0.49	0.54

年度平均



平成27年度 農薬検査結果表

項目	採水場所	古城浄水場 場内(浄水)	下山取水口 (原水)	山田ダム (原水)	波豆川公民館 (浄水)	高平浄水場 (原水)	永沢寺加圧所 (浄水)	勝合谷池 (原水)	目標値	
1	1,3-ジクロロプロペン(D-D)	0.0005未満	0.0005未満	0.0005未満	0.0005未満	0.0005未満	0.0005未満	0.0005未満	0.05	mg/l以下
2	2,2-DPA(ダラポン)	0.0008未満	0.0008未満	0.0008未満	0.0008未満	0.0008未満	0.0008未満	0.0008未満	0.08	mg/l以下
3	2,4-D(2,4-PA)	0.0003未満	0.0003未満	0.0003未満	0.0003未満	0.0003未満	0.0003未満	0.0003未満	0.03	mg/l以下
4	EPN	0.00005未満	0.00005未満	0.00005未満	0.00005未満	0.00005未満	0.00005未満	0.00005未満	0.004	mg/l以下
5	MCPA	0.00005未満	0.00005未満	0.00005未満	0.00005未満	0.00005未満	0.00005未満	0.00005未満	0.005	mg/l以下
6	アシュラム	0.002未満	0.002未満	0.002未満	0.002未満	0.002未満	0.002未満	0.002未満	0.2	mg/l以下
7	アセフェート	0.00006未満	0.00006	0.00006未満	0.00006未満	0.00006未満	0.00006未満	0.00006未満	0.006	mg/l以下
8	アトラジン	0.0001未満	0.0001未満	0.0001未満	0.0001未満	0.0001未満	0.0001未満	0.0001未満	0.01	mg/l以下
9	アニロホス	0.00005未満	0.00005未満	0.00005未満	0.00005未満	0.00005未満	0.00005未満	0.00005未満	0.003	mg/l以下
10	アミトラズ	0.00006未満	0.00006未満	0.00006未満	0.00006未満	0.00006未満	0.00006未満	0.00006未満	0.006	mg/l以下
11	アラクロール	0.0003未満	0.0003未満	0.0003未満	0.0003未満	0.0003未満	0.0003未満	0.0003未満	0.03	mg/l以下
12	イソキサチオン	0.00008未満	0.00008未満	0.00008未満	0.00008未満	0.00008未満	0.00008未満	0.00008未満	0.008	mg/l以下
13	イソフェンホス	0.00003未満	0.00003未満	0.00003未満	0.00003未満	0.00003未満	0.00003未満	0.00003未満	0.001	mg/l以下
14	イソプロカルブ(MIPC)	0.0001未満	0.0001未満	0.0001未満	0.0001未満	0.0001未満	0.0001未満	0.0001未満	0.01	mg/l以下
15	イソプロチオラン(IPT)	0.003未満	0.003未満	0.003未満	0.003未満	0.003未満	0.003未満	0.003未満	0.3	mg/l以下
16	イプロベンホス(IBP)	0.0009未満	0.0009未満	0.0009未満	0.0009未満	0.0009未満	0.0009未満	0.0009未満	0.09	mg/l以下
17	イミノクタジン	0.0006未満	0.0006未満	0.0006未満	0.0006未満	0.0006未満	0.0006未満	0.0006未満	0.006	mg/l以下
18	インダノファン	0.00009未満	0.00009未満	0.00009未満	0.00009未満	0.00009未満	0.00009未満	0.00009未満	0.009	mg/l以下
19	エスプロカルブ	0.0003未満	0.0003未満	0.0003未満	0.0003未満	0.0003未満	0.0003未満	0.0003未満	0.03	mg/l以下
20	エディフェンホス(EDDP)	0.00006未満	0.00006未満	0.00006未満	0.00006未満	0.00006未満	0.00006未満	0.00006未満	0.006	mg/l以下
21	エトフェンプロックス	0.0008未満	0.0008未満	0.0008未満	0.0008未満	0.0008未満	0.0008未満	0.0008未満	0.08	mg/l以下
22	エトリジアゾール(エクロメゾール)	0.00004未満	0.00004未満	0.00004未満	0.00004未満	0.00004未満	0.00004未満	0.00004未満	0.004	mg/l以下
23	エンドスルファン(ベンゾエピン)	0.0001未満	0.0001未満	0.0001未満	0.0001未満	0.0001未満	0.0001未満	0.0001未満	0.01	mg/l以下
24	オキサジクロメホン	0.0002未満	0.0002未満	0.0002未満	0.0002未満	0.0002未満	0.0002未満	0.0002未満	0.02	mg/l以下
25	オキシ銅(有機銅)	0.0003未満	0.0003未満	0.0003未満	0.0003未満	0.0003未満	0.0003未満	0.0003未満	0.03	mg/l以下
26	オリサストロビン	0.001未満	0.001未満	0.001未満	0.001未満	0.001未満	0.001未満	0.001未満	0.1	mg/l以下
27	カズサホス	0.000006未満	0.000006未満	0.000006未満	0.000006未満	0.000006未満	0.000006未満	0.000006未満	0.0006	mg/l以下
28	カフェンストロール	0.00008未満	0.00008未満	0.00017	0.00008未満	0.00008未満	0.00008未満	0.00008未満	0.008	mg/l以下
29	カルタップ	0.003未満	0.003未満	0.003未満	0.003未満	0.003未満	0.003未満	0.003未満	0.3	mg/l以下
30	カルバリル(NAC)	0.0005未満	0.0005未満	0.0005未満	0.0005未満	0.0005未満	0.0005未満	0.0005未満	0.05	mg/l以下
31	カルプロパミド	0.0004未満	0.0004未満	0.0004未満	0.0004未満	0.0004未満	0.0004未満	0.0004未満	0.04	mg/l以下
32	カルボフラン	0.00005未満	0.00005未満	0.00005未満	0.00005未満	0.00005未満	0.00005未満	0.00005未満	0.005	mg/l以下
33	キノクラミン(ACN)	0.00005未満	0.00005未満	0.00005未満	0.00005未満	0.00005未満	0.00005未満	0.00005未満	0.005	mg/l以下
34	キャプタン	0.003未満	0.003未満	0.003未満	0.003未満	0.003未満	0.003未満	0.003未満	0.3	mg/l以下
35	クミルロン	0.0003未満	0.0003未満	0.0003未満	0.0003未満	0.0003未満	0.0003未満	0.0003未満	0.03	mg/l以下

