

宮崎市 ため池ハザードマップ

—上白浜池(折生迫地区)—

マップの注意点

この地図は、上白浜池の堤防が決壊した場合に、住民の皆さんの避難に役立つように作成したものです。雨の降り方や地震の状況によって、決壊箇所などの条件も異なりますので、浸水予想区域が実際と異なる場合があります。また、大雨の時には、ため池以外に河川や水路などによる氾濫が発生することも十分に考えられますので注意が必要です。

避難ルートを家族みんなで確認しておこう！

■オリジナルマップの作成

家族みんなで避難所まで歩いてみましょう。実際に歩いてみて、安全で避難しやすい経路を探してあなたの経路図を右の地図に書き込んでみましょう。



自分の地区の避難所はどこなのか、そこへ安全に行くためにはどう行けばいいのかを確認しておきましょう。

■指定避難所 近くの避難所を確認しましょう

番号	施設名	電話番号
1	宮崎市青島地区交流センター	55-4030
2	宮崎市青島浄化センター2階	65-2451
3	巖泉寺	65-1091
4	宮崎市立青島中学校	65-1248
5	宮崎市自然休養村センター	65-1921

■官公庁施設

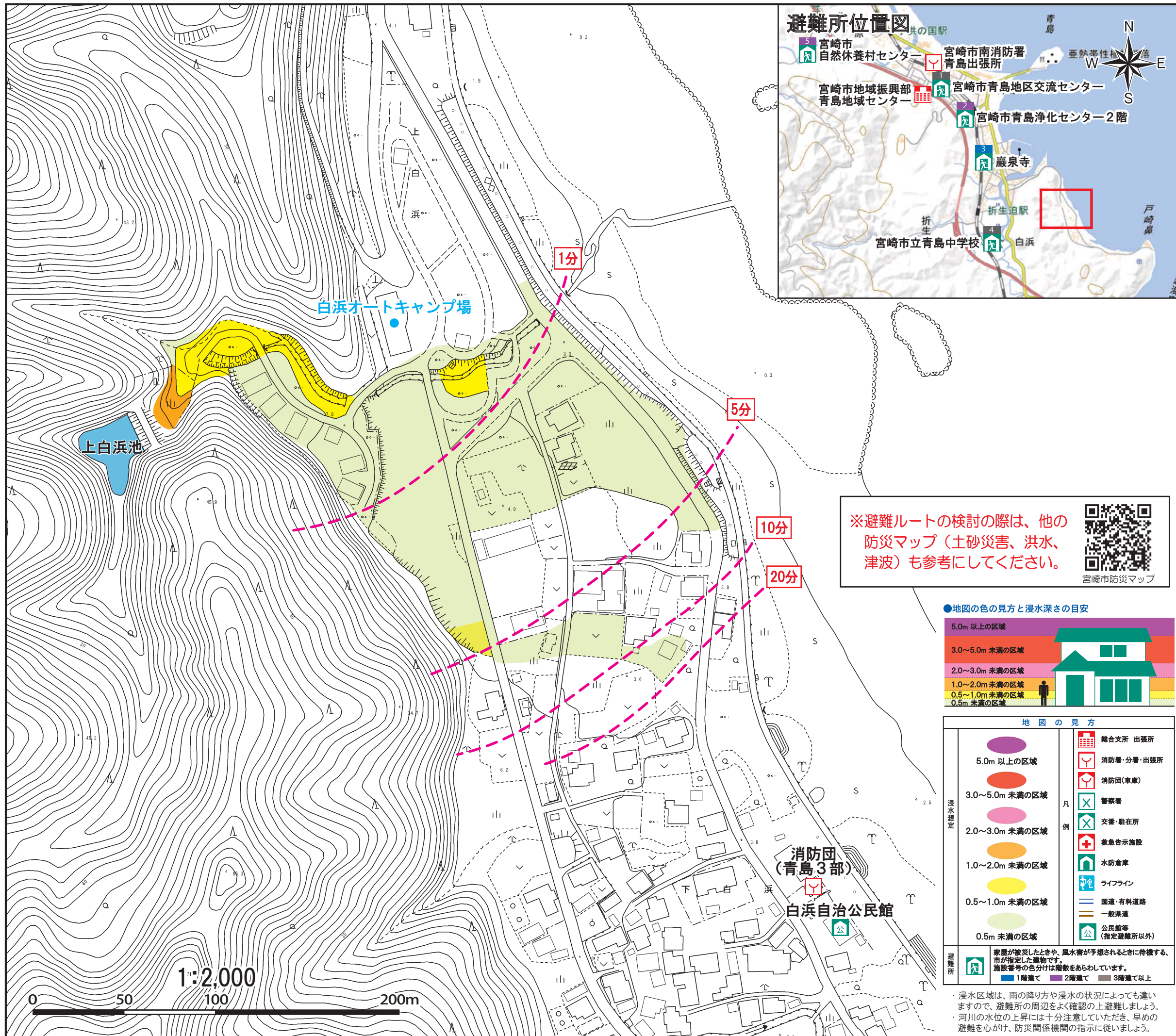
施設名	電話番号
宮崎市災害対策本部 災害対策本部設置後	21-1889
宮崎市水防本部 水防本部設置後	27-5529
国土交通省宮崎河川国道事務所	24-8221
宮崎地方気象台	25-4031
警察関係	宮崎県警察本部 31-0110
	宮崎南警察署 50-0110
消防関係	消防局 27-1119
	南消防署 53-0033
市関係	本庁 宮崎市役所 25-2111
	地域センター 青島地域センター 65-1231

■救急告示施設(病院・診療所)

番号	施設名	町名	電話番号
一	宮崎大学医学部附属病院	清武町	85-1510
一	城山病院	清武町	85-0036

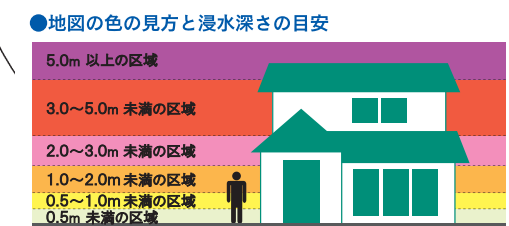
■ライフライン

施設名	電話番号
九州電力(株)宮崎営業所コールセンター	0120-986-704
宮崎ガス	39-3911
NTT西日本	局番無113
宮崎市上下水道局清武営業所	85-1129

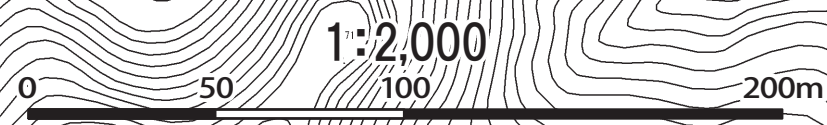


※避難ルートの検討の際は、他の防災マップ(土砂災害、洪水、津波)も参考にしてください。

宮崎市防災マップ



地図の見方	
5.0m以上の区域	総合支所 出張所
3.0~5.0m未満の区域	消防署・分署・出張所
2.0~3.0m未満の区域	消防団(車庫)
1.0~2.0m未満の区域	警察署
0.5~1.0m未満の区域	交番・駐在所
0.5m未満の区域	救急告示施設
	水防倉庫
	ライフライン
	国道・有料道路
	一般県道
	公民館等(指定避難所以外)
避難所	浸水区域は、雨の降り方や浸水の状況によっても異なりますので、避難所の周辺をよく確認の上避難しましょう。 河川の水位の上昇には十分注意していただき、早めの避難を心がけ、防災関係機関の指示に従いましょう。



この地図は、本市所管の1/2500宮崎市現況図を使用して調整したものである