

宮崎市 ため池ハザードマップ

一城ノ下池(跡江地区)

マップの注意点

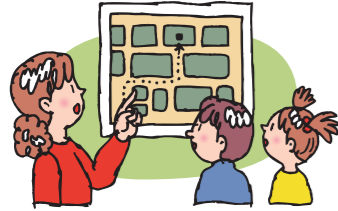
この地図は、城ノ下池の堤防が決壊した場合に、住民の皆さんの避難に役立つように作成したものです。雨の降り方や地震の状況によって、決壊箇所などの条件も異なりますので、浸水予想区域が実際と異なる場合もあります。

また、大雨の時には、ため池以外に河川や水路などによる氾濫が発生することも十分に考えられますので注意が必要です。

避難ルートを家族みんなで確認しておこう！

■オリジナルマップの作成

家族みんなで避難所まで歩いてみましょう。実際に歩いてみて、安全で避難しやすい経路を探してあなたの経路図を右の地図に書き込んでみましょう。



自分の地区の避難所はどこなのか、そこへ安全に行くためにはどう行けばいいのかを確認しておきましょう。

■指定避難所 近くの避難所を確認しましょう

番号	施設名	電話番号
1	宮崎市生目の杜運動公園	47-6222
2	福祉・生目の杜遊古館	47-8001
3	跡江自治公民館	48-1111
4	宮崎市立生目小学校	48-1106
5	宮崎市立生目中学校	48-1101
6	有田ふれあい館	48-1111

■官公庁施設

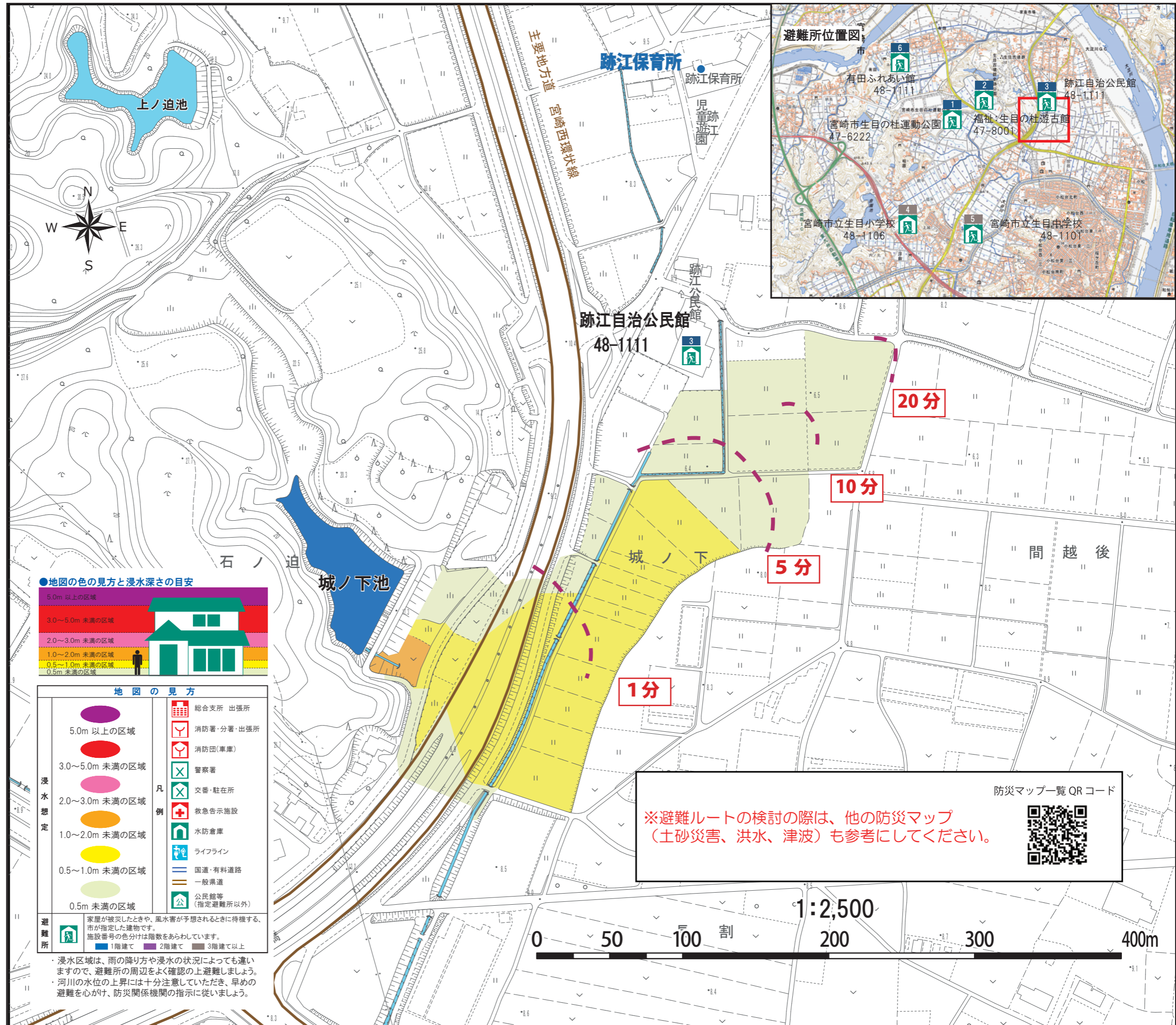
施設名	電話番号
宮崎市災害対策本部	災害対策本部設置後 21-1889
宮崎市水防本部	水防本部設置後 27-5529
国土交通省宮崎河川国道事務所	24-8221
宮崎地方気象台	25-4031
警察関係	宮崎県警察本部 31-0110
	宮崎北警察署 27-0110
消防関係	消防局 27-1119
	北消防署 32-4909
市地域自治区関係	宮崎市役所(本庁) 25-2111
	生目地域センター 48-1111

■救急告示施設(病院・診療所)

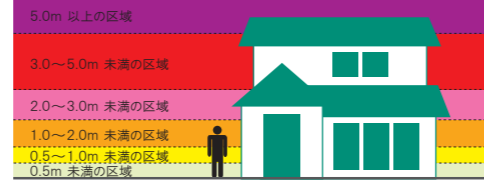
番号	施設名称	町名	電話番号
—	古賀総合病院	池内町	39-8888
—	金丸脳神経外科病院	池内町	39-8484
—	市民の森病院	大字塩路	39-7630
—	宮崎生協病院	大島町	24-6877
—	阿波岐ヶ原病院	阿波岐ヶ原町	26-5050
—	宮崎市郡医師会病院	大字有田	77-9101
—	宮崎善仁会病院	新別府町	26-1599

■ライフライン

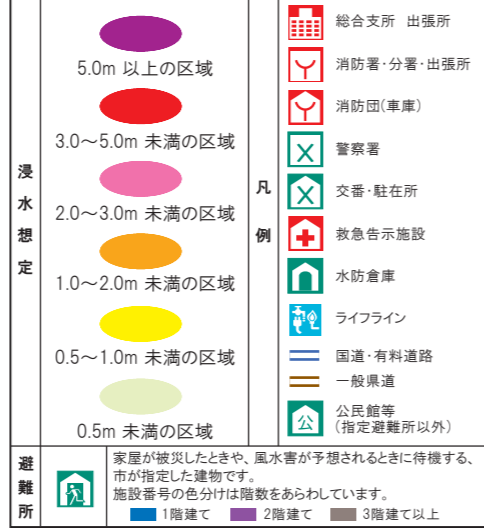
施設名	電話番号
九州電力(株)宮崎営業所コールセンター	0120-986-704
宮崎ガス	39-3911
NTT西日本	局番無113
宮崎市上下水道局	24-1212



●地図の色の見方と浸水深さの目安



●地図の見方



・浸水区域は、雨の降り方や浸水の状況によっても異なりますので、避難所の周辺をよく確認の上避難しましょう。
 ・河川の水位の上昇には十分注意をいただき、早めの避難を心がけ、防災関係機関の指示に従いましょう。

※避難ルートの検討の際は、他の防災マップ(土砂災害、洪水、津波)も参考にしてください。

防災マップ一覧QRコード



1:2,500

