

# 宮崎市 ため池ハザードマップ

## 一諏訪池(恒久地区)

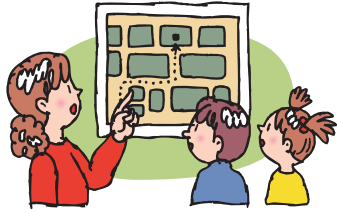
### マップの注意点

この地図は、諏訪池の堤防が決壊した場合に、住民の皆さんの避難に役立つように作成したものです。雨の降り方や地震の状況によって、決壊箇所などの条件も異なりますので、浸水予想区域が実際と異なる場合があります。また、大雨の時には、ため池以外に河川や水路などによる氾濫が発生することも十分に考えられますので注意が必要です。

### 避難ルートを家族みんなで確認しておこう！

#### ■オリジナルマップの作成

家族みんなで避難所まで歩いてみましょう。実際に歩いてみて、安全で避難しやすい経路を探してあなたの経路図を右の地図に書き込んでみましょう。



自分の地区の避難所はどこなのか、そこへ安全に行くためにはどう行けばいいのかを確認しておきましょう。

#### ■指定避難所 近くの避難所を確認しましょう

番号	施設名	電話番号
1	障がい者体育センター	53-1826
2	南部老人福祉センター	51-6007

#### ■官公庁施設

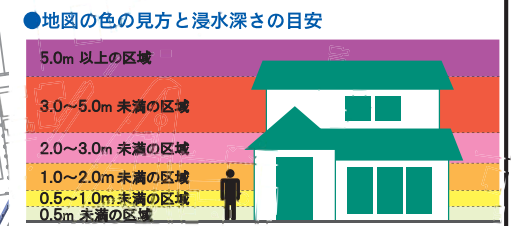
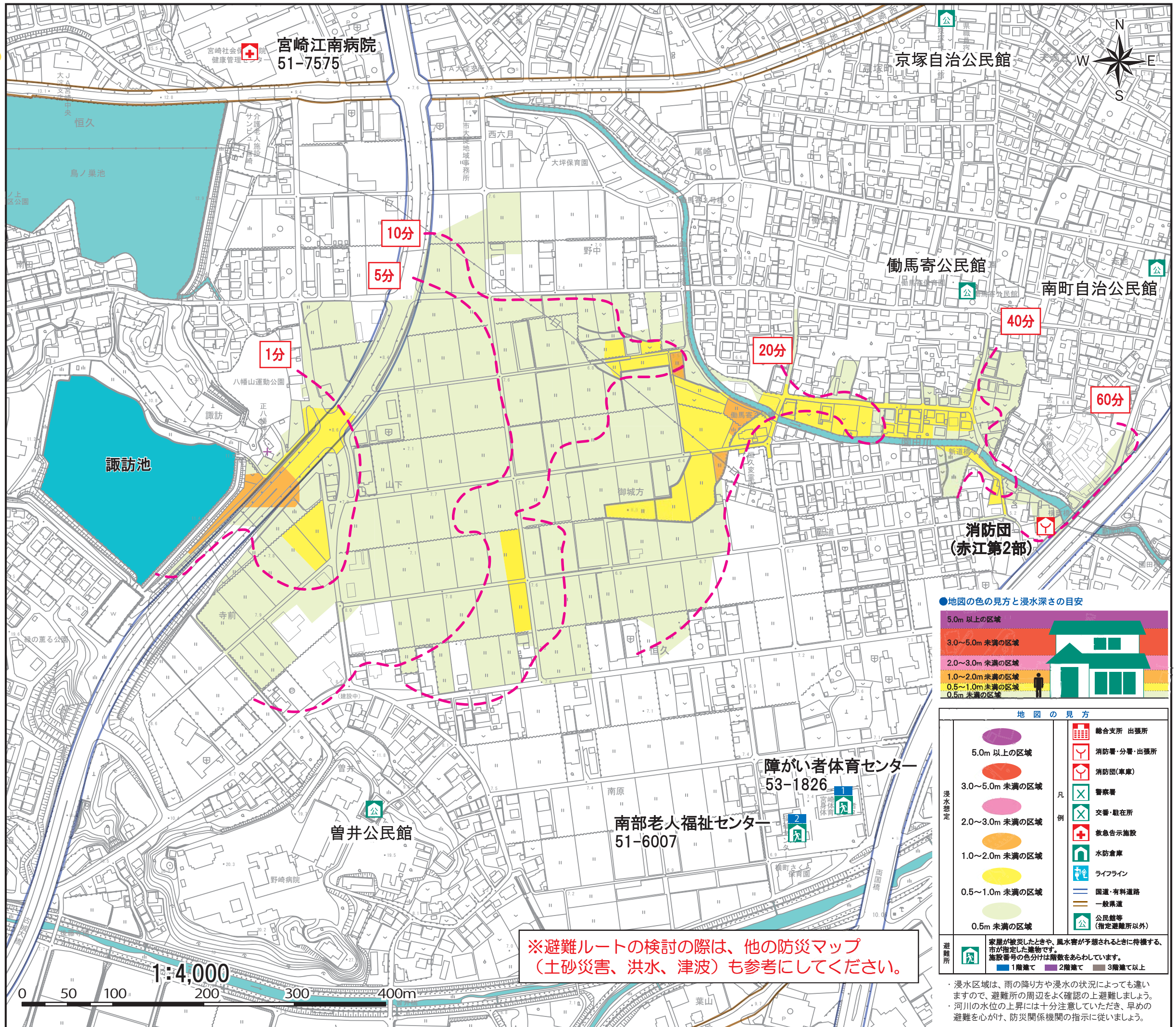
施設名	電話番号	
宮崎市災害対策本部 災害対策本部設置後	21-1889	
宮崎市水防本部 水防本部設置後	27-5529	
国土交通省宮崎河川国道事務所	24-8221	
宮崎地方気象台	25-4031	
警察関係	宮崎県警察本部	31-0110
	宮崎南警察署	50-0110
消防関係	消防局	27-1119
	南消防署	53-0033
市関係	宮崎市役所	25-2111
	赤江地域センター	51-4274

#### ■救急告示施設(病院・診療所)

番号	施設名	町名	電話番号
	宮崎江南病院	大坪西1丁目	51-7575
	県立宮崎病院	北高松町	24-4181
	迫田病院	城ヶ崎	51-3555
	藤元中央病院	北川内町	53-8282

#### ■ライフライン

設名	電話番号
九州電力(株)宮崎営業所コールセンター	0120-986-704
宮崎ガス	39-3911
NTT西日本	局番無113
宮崎市上下水道局	24-1212



地図の見方	
5.0m以上の区域	総合支所 出張所
3.0~5.0m未滿の区域	消防署・分署・出張所
2.0~3.0m未滿の区域	消防団(車庫)
1.0~2.0m未滿の区域	警察署
0.5~1.0m未滿の区域	交番・駐在所
0.5m未滿の区域	救急告示施設
	水防倉庫
	ライフライン
	国道・有料道路
	一般県道
	公民館等(指定避難所以外)
避難所	家庭が被災したときや、風水害が予想されるときに待機する、市が指定した建物です。 施設番号の色分けは階数をあらわしています。 ■ 1階建て ■ 2階建て ■ 3階建て以上

※避難ルートの検討の際は、他の防災マップ(土砂災害、洪水、津波)も参考にしてください。

・浸水区域は、雨の降り方や浸水の状況によっても異なりますので、避難所の周辺をよく確認の上避難しましょう。  
 ・河川の水位の上昇には十分注意していただき、早めの避難を心がけ、防災関係機関の指示に従いましょう。