

宮崎市 ため池ハザードマップ

一宇都池(上倉永地区)

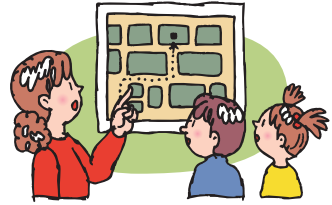
マップの注意点

この地図は、宇都溜池の堤防が決壊した場合に、住民の皆さんの避難に役立つように作成したものです。雨の降り方や地震の状況によって、決壊箇所などの条件も異なりますので、浸水予想区域が実際と異なる場合があります。また、大雨の時には、ため池以外に河川や水路などによる氾濫が発生することも十分に考えられますので注意が必要です。

避難ルートを家族みんなで確認しておこう！

■オリジナルマップの作成

家族みんなで避難所まで歩いてみましょう。実際に歩いてみて、安全で避難しやすい経路を探してあなたの経路図を右の地図に書き込んでみましょう。



自分の地区の避難所はどこなのか、そこへ安全に行くためにはどう行けばいいのかを確認しておきましょう。

■指定避難所 近くの避難所を確認しましょう

番号	施設名	電話番号
1	浦之名小学校	89-1166
2	(有)加藤えのき事務所	82-0717
4	共に学ぶ森管理棟	89-1369
5	旧去川小学校(去川こども村)	83-1220
6	内山農村研修センター	---
7	高岡小学校	82-1011
8	高岡練土館道場	82-1116
9	高岡地区農村環境改善センター	82-0710
10	高岡総合支所庁舎	82-1111
11	高岡中学校	82-1012
12	高岡福祉保健センター「穆園館」	82-5294
13	天ヶ城公園体育館	82-3321
14	東高岡体育館	---
16	穆佐体育館	---
17	農業団地センター	82-1052
18	穆佐小学校	82-1015
19	養護老人ホーム長寿園	82-0059
20	宮水流公民館	---

■官公庁施設

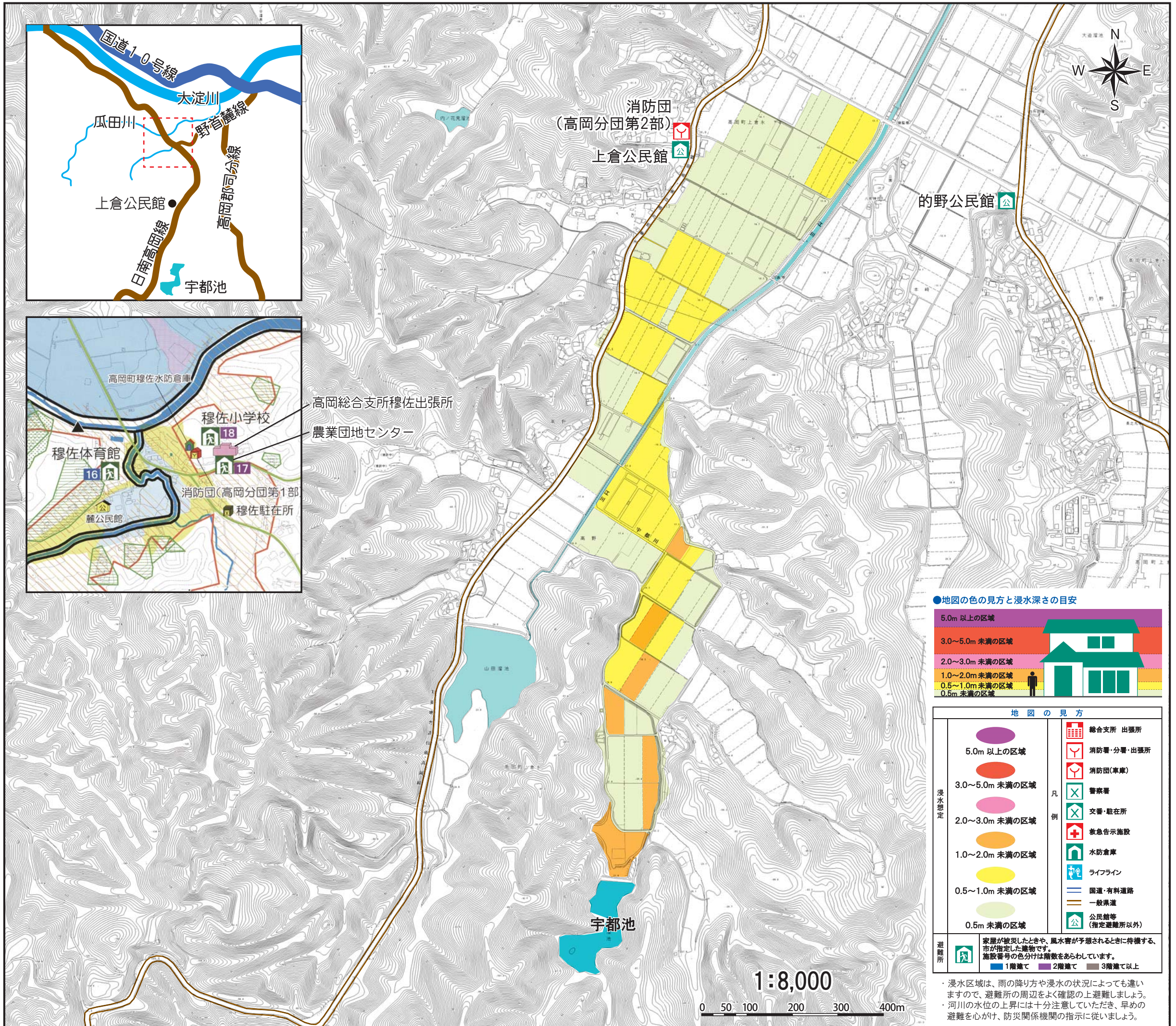
施設名	電話番号
宮崎市災害対策本部	災害対策本部設置後 21-1889
宮崎市水防本部	水防本部設置後 27-5529
国土交通省宮崎河川国道事務所	24-8221
宮崎地方気象台	25-4031
警察関係	宮崎県警察本部 31-0110
	高岡警察署 82-4110
消防関係	消防局 27-1119
	北消防署 32-4909
	北消防署西部出張所 75-4664
市関係	総合支所 高岡総合支所 82-1111
	高岡総合支所 穆佐出張所 82-1052

■ライフライン

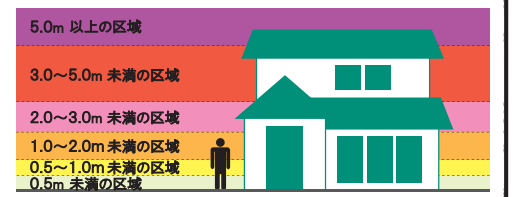
施設名	電話番号
九州電力(株)宮崎営業所コールセンター	0120-986-704
宮崎ガス	39-3911
N T T西日本	局番無113
宮崎市上下水道局高岡営業所	82-1137



高岡総合支所穆佐出張所
農業団地センター



●地図の色の見方と浸水深さの目安



地図の見方

浸水想定	凡例	施設
5.0m以上の区域	○	総合支所 出張所
3.0~5.0m未満の区域	●	消防署・分署・出張所
2.0~3.0m未満の区域	○	消防団(車庫)
1.0~2.0m未満の区域	●	警察署
0.5~1.0m未満の区域	○	交番・駐在所
0.5m未満の区域	●	救急告示施設
		水防倉庫
		ライフライン
		国道・有料道路
		一般県道
		公民館等(指定避難所以外)

避難所 家が被災したときや、風水害が予想されるときに待機する、市が指定した建物です。施設番号の色分けは階数をあらわしています。1階建て 2階建て 3階建て以上

・浸水区域は、雨の降り方や浸水の状況によっても違いますので、避難所の周辺をよく確認の上避難しましょう。
・河川の水位の上昇には十分注意していただき、早めの避難を心がけ、防災関係機関の指示に従いましょう。