

宮崎市 ため池ハザードマップ

一鳥ノ巢池(大淀地区)

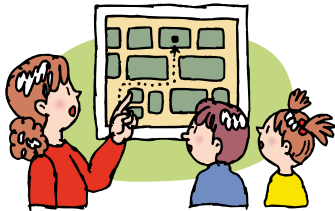
マップの注意点

この地図は、鳥ノ巢池の堤防が決壊した場合に、住民の皆さんの避難に役立つように作成したものです。雨の降り方や地震の状況によって、決壊箇所などの条件も異なりますので、浸水予想区域が実際と異なる場合があります。また、大雨の時には、ため池以外に河川や水路などによる氾濫が発生することも十分に考えられますので注意が必要です。

避難ルートを家族みんなで確認しておこう！

■オリジナルマップの作成

家族みんなで避難所まで歩いてみましょう。実際に歩いてみて、安全で避難しやすい経路を探してあなたの経路図を右の地図に書き込んでみましょう。



自分の地区の避難所はどこなのか、そこへ安全に行くためにはどう行けばいいのかを確認しておきましょう。

■指定避難所 近くの避難所を確認しましょう

番号	施設名	電話番号
1	大淀公民館	55-1233
2	総合福祉保健センター	52-5131
3	宮崎看護専門学校体育館	52-5118
4	南部老人福祉センター	51-6007
5	障がい者体育センター	53-1826
6	市民文化ホール	52-7722

■官公庁施設

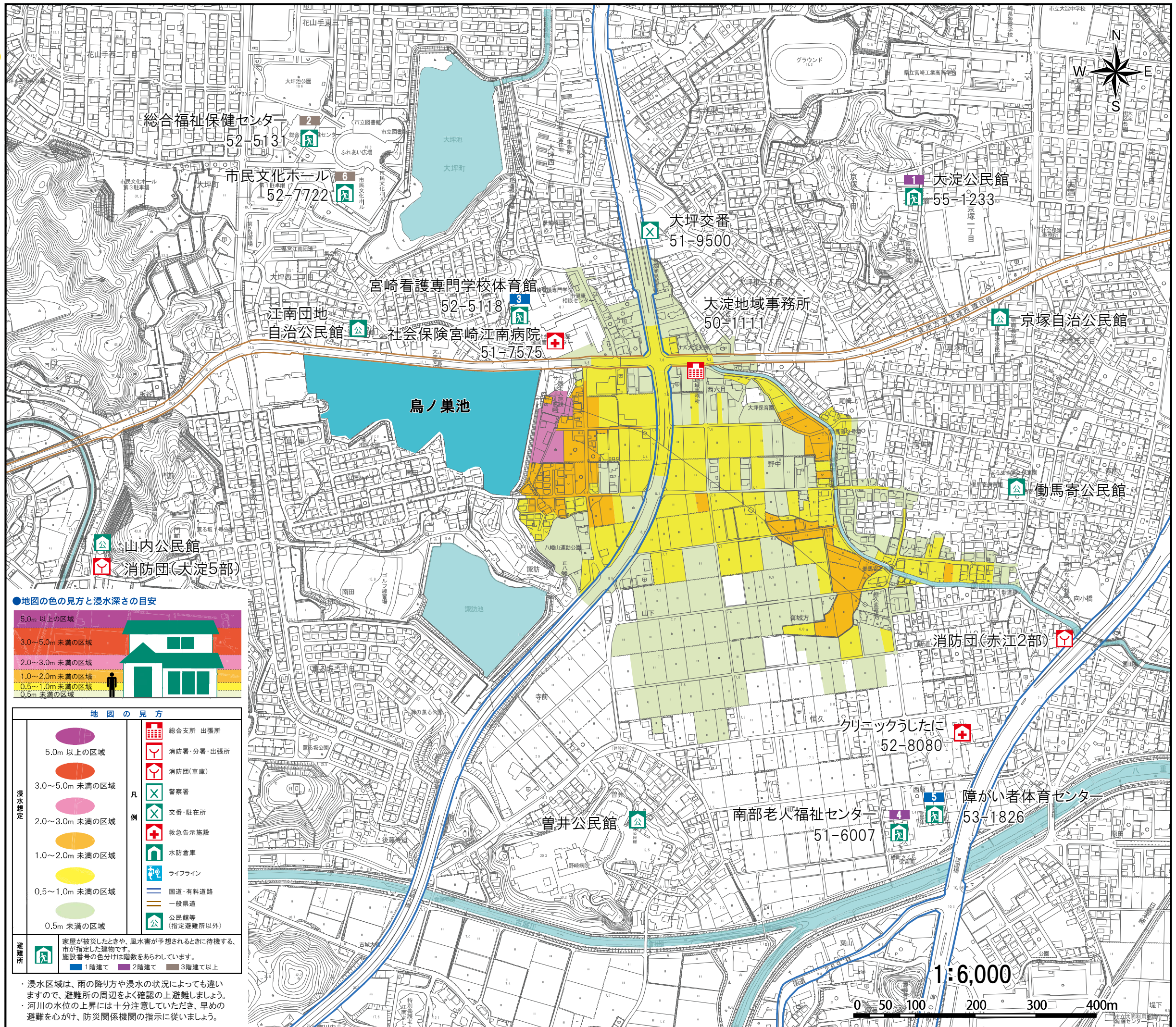
施設名	電話番号
宮崎市災害対策本部	災害対策本部設置後 21-1889
宮崎市水防本部	水防本部設置後 27-5529
国土交通省宮崎河川国道事務所	24-8221
宮崎地方気象台	25-4031
警察関係	宮崎県警察本部 31-0110 宮崎南警察署 50-0110 消防局 27-1119
消防関係	南消防署 53-0033 南消防署中部出張所 50-3148
市関係	地域事務所 大淀地域事務所 50-1111

■救急告示施設(病院・診療所)

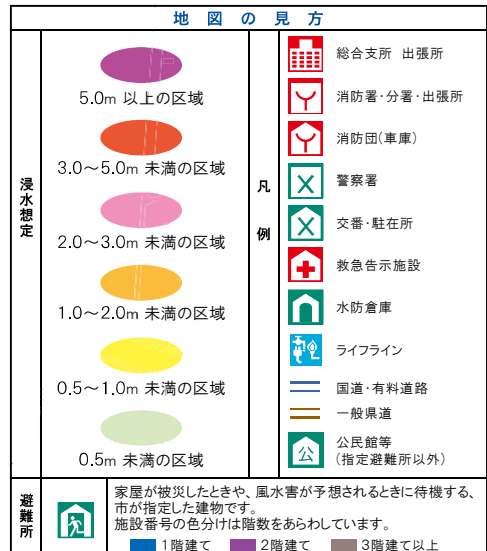
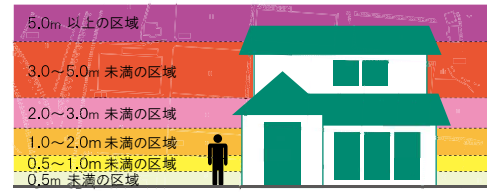
番号	施設名称	町名	電話番号
一	県立宮崎病院	北高松町	24-4181
一	社会保険宮崎江南病院	大坪西1丁目	51-7575
一	クリニックうしたに	大字恒久	52-8080
一	宮崎医療センター病院	高松町	26-2800
一	南部病院	大字恒久	54-5353
一	藤元中央病院	北川内町	53-8282

■ライフライン

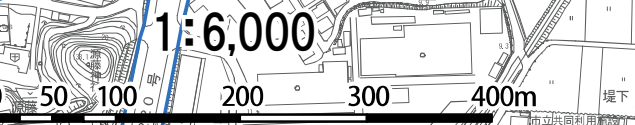
施設名	電話番号
九州電力(株)宮崎営業所コールセンター	0120-986-704
宮崎ガス	39-3911
N T T 西日本	局番無113
宮崎市上下水道局	24-1212



●地図の色の見方と浸水深さの目安



・浸水区域は、雨の降り方や浸水の状況によっても異なりますので、避難所の周辺をよく確認の上避難しましょう。
 ・河川の水位の上昇には十分注意していただき、早めの避難を心がけ、防災関係機関の指示に従いましょう。



この地図は、本市所管の1/2500宮崎市現況図を使用して調整したものである