

宮崎市 ため池ハザードマップ

—大塚鎌ヶ迫池(大塚地区)—

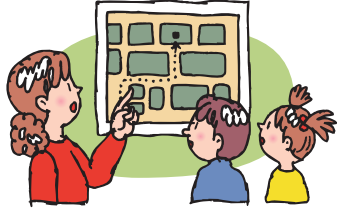
マップの注意点

この地図は、大塚鎌ヶ迫池の堤防が決壊した場合に、住民の皆さんの避難に役立つように作成したものです。雨の降り方や地震の状況によって、決壊箇所などの条件も異なりますので、浸水予想区域が実際と異なる場合があります。また、大雨の時には、ため池以外に河川や水路などによる氾濫が発生することも十分に考えられますので注意が必要です。

避難ルートを家族みんなで確認しておこう！

■オリジナルマップの作成

家族みんなで避難所まで歩いてみましょう。実際に歩いてみて、安全で避難しやすい経路を探してあなたの経路図を右の地図に書き込んでみましょう。



自分の地区の避難所はどこなのか、そこへ安全に行くためにはどう行けばいいのかを確認しておきましょう。

■指定避難所 近くの避難所を確認しましょう

| 番号 | 施設名 | 電話番号 |
|----|------------|---------|
| 1 | 大塚町中区自治公民館 | 51-9795 |
| 2 | 大塚中学校 | 47-1130 |
| 3 | 大塚公民館 | 55-1231 |
| 4 | 大塚小学校 | 51-4952 |
| 5 | 長久寺 | 51-5589 |
| 6 | 大塚児童センター | 50-5358 |

■官公庁施設

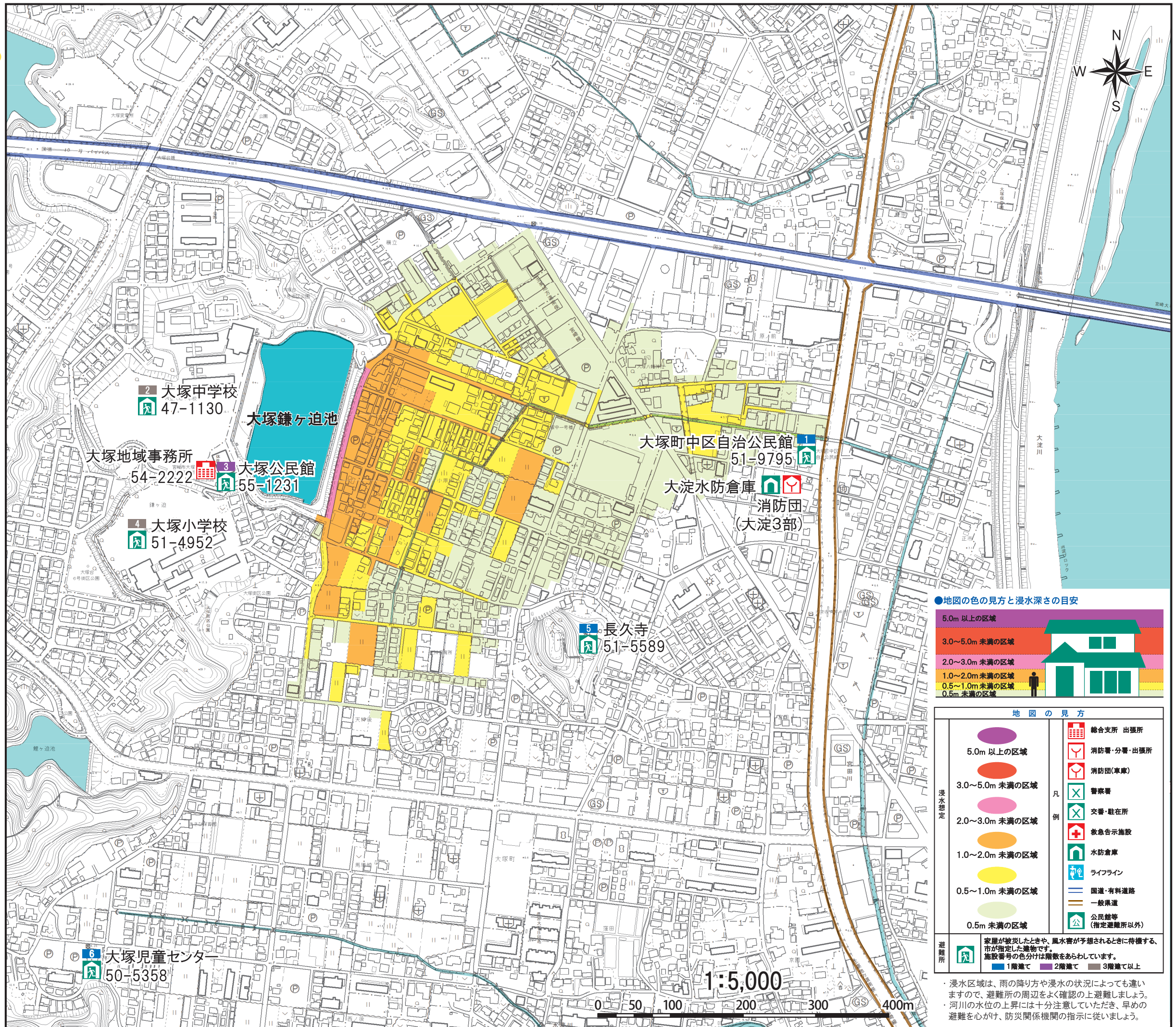
| 施設名 | 電話番号 |
|----------------|-------------------------|
| 宮崎市災害対策本部 | 災害対策本部設置後 21-1889 |
| 宮崎市水防本部 | 水防本部設置後 27-5529 |
| 国土交通省宮崎河川国道事務所 | 24-8221 |
| 宮崎地方気象台 | 25-4031 |
| 警察関係 | 宮崎県警察本部 31-0110 |
| | 宮崎南警察署 50-0110 |
| | 消防局 27-1119 |
| 消防関係 | 南消防署 53-0033 |
| | 南消防署中部出張所 50-3148 |
| | 地域センター 生目地域センター 48-1111 |
| 市関係 | 地域事務所 大塚地域事務所 54-2222 |
| | 大塚台地域事務所 47-1111 |

■救急告示施設(病院・診療所)

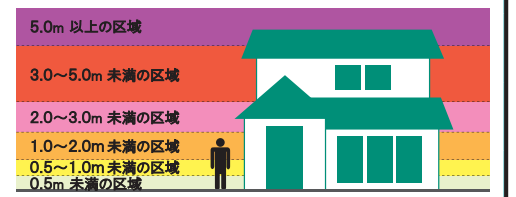
| 番号 | 施設名称 | 町名 | 電話番号 |
|----|------------|--------|---------|
| — | 県立宮崎病院 | 北高松町 | 24-4181 |
| — | 社会保険宮崎江南病院 | 大坪西1丁目 | 51-7575 |
| — | 竹内病院 | 霧島2丁目 | 26-0123 |
| — | 宮崎医療センター病院 | 高松町 | 26-2800 |
| — | 潤和会記念病院 | 大字小松 | 47-5555 |
| — | 宮崎循環器病院 | 北川内町 | 53-8282 |
| — | クリニックうたに | 大字恒久 | 52-8080 |

■ライフライン

| 施設名 | 電話番号 |
|---------------------|--------------|
| 九州電力(株)宮崎営業所コールセンター | 0120-986-704 |
| 宮崎ガス | 39-3911 |
| NTT西日本 | 局番無113 |
| 宮崎市上下水道局 | 24-1212 |



■地図の色の見方と浸水深さの目安



■地図の見方

| 凡例 | 説明 |
|---------------|---------------|
| 5.0m以上の区域 | 総合支所 出張所 |
| 3.0~5.0m未満の区域 | 消防署・分署・出張所 |
| 2.0~3.0m未満の区域 | 消防団(車庫) |
| 1.0~2.0m未満の区域 | 警察署 |
| 0.5~1.0m未満の区域 | 交番・駐在所 |
| 0.5m未満の区域 | 救急告示施設 |
| | 水防倉庫 |
| | ライフライン |
| | 国道・有料道路 |
| | 一般県道 |
| | 公民館等(指定避難所以外) |

避難所 家屋が被災したときや、風水害が予想されるときに待機する、市が指定した建物です。施設番号の色分けは階数をあらわしています。1階建て 2階建て 3階建て以上

・浸水区域は、雨の降り方や浸水の状況によっても違いますので、避難所の周辺をよく確認の上避難しましょう。
・河川の水位の上昇には十分注意していただき、早めの避難を心がけ、防災関係機関の指示に従いましょう。

この地図は、本市所管の1/2500宮崎町現況図を使用して調整したものである