

宮崎市 ため池ハザードマップ

一高峯(上)(下)池(上田島地区)一

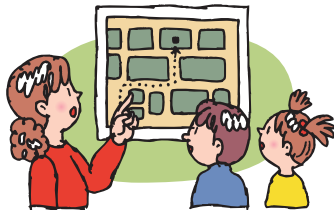
マップの注意点

この地図は、高峯(上)(下)池の堤防が決壊した場合に、住民の皆さんの避難に役立つように作成したものです。雨の降り方や地震の状況によって、決壊箇所などの条件も異なりますので、浸水予想区域が実際と異なる場合があります。また、大雨の時には、ため池以外に河川や水路などによる氾濫が発生することも十分に考えられますので注意が必要です。

避難ルートを家族みんなで確認しておこう！

■オリジナルマップの作成

家族みんなで避難所まで歩いてみましょう。実際に歩いてみて、安全で避難しやすい経路を探してあなたの経路図を右の地図に書き込んでみましょう。



自分の地区の避難所はどこなのか、そこへ安全に行くためにはどう行けばいいのかを確認しておきましょう。

■指定避難所 近くの避難所を確認しましょう

番号	施設名	電話番号
1	宮崎市立佐土原小学校	74-1133
2	宮崎市立佐土原中学校	74-1177
3	宮崎市佐土原西体育館	74-1111
4	那珂地区公民館	74-0087
5	宮崎市佐土原地区交流センター	74-0018

■官公庁施設

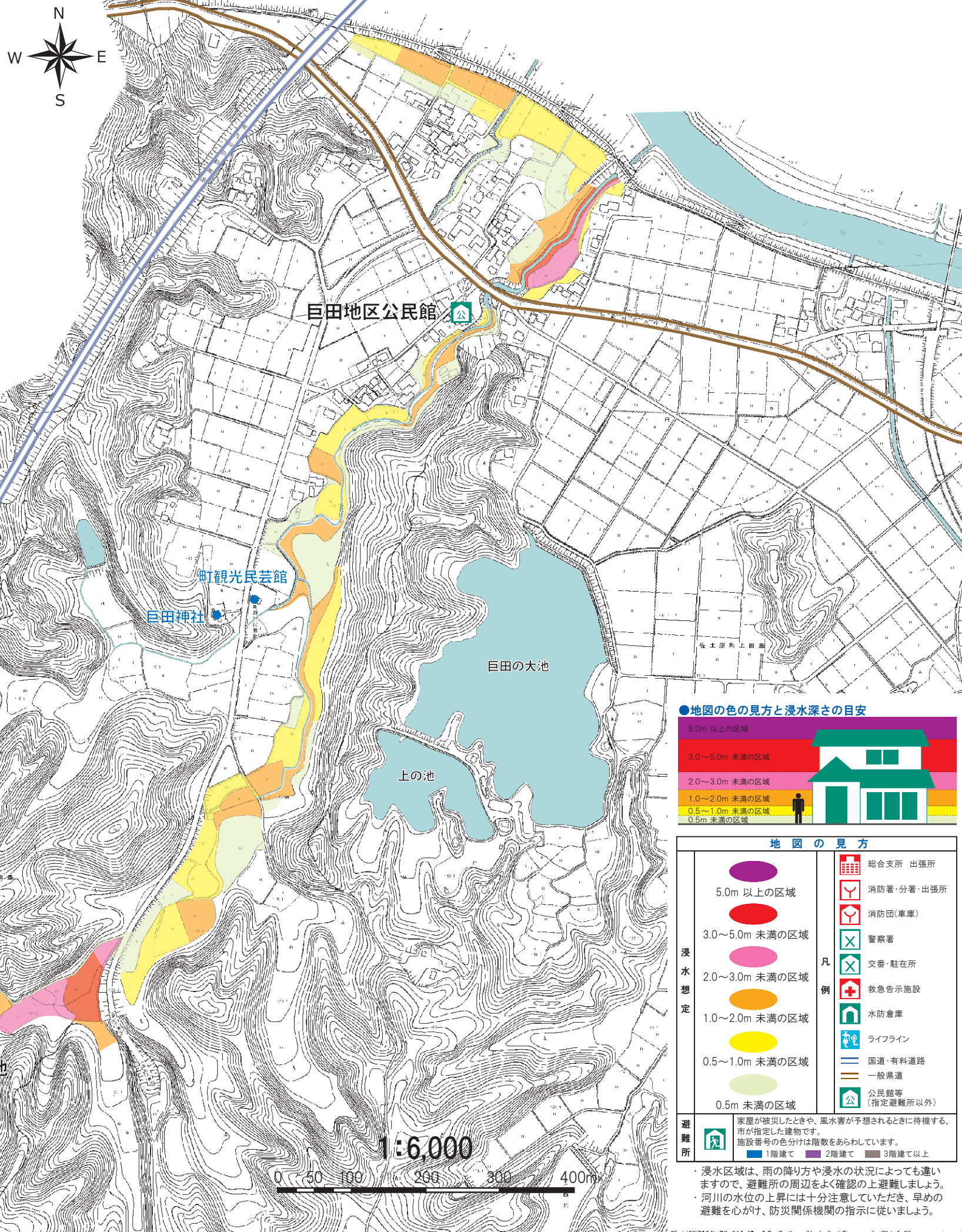
施設名		電話番号
宮崎市災害対策本部	災害対策本部設置後	21-1889
宮崎市水防本部	水防本部設置後	27-5529
国土交通省宮崎河川国道事務所		24-8221
宮崎地方気象台		25-4031
警察関係	宮崎県警察本部	31-0110
	宮崎北部警察	27-0110
消防関係	消防局	27-1119
	北消防署	32-4909
	北消防署北部出張所	73-2117
市関係	支所・出張所	佐土原総合支所 73-1111 佐土原総合支所(佐土原出張所) 74-1111

■救急告示施設(病院・診療所)

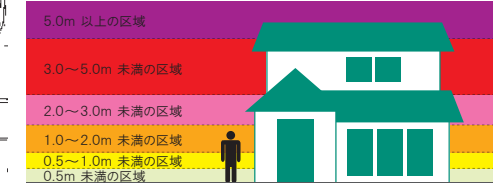
番号	施設名称	町名	電話番号
—	県立宮崎病院	北高松町	24-4181
—	宮崎市郡医師会病院	新別府町	24-9119
—	金丸脳神経外科病院	池内町	39-8484
—	潤和会記念病院	大字小松	47-5555
—	古賀総合病院	池内町	39-8888
—	宮崎生協病院	大島町	24-6877
—	宮崎善仁会病院	新別府町	26-1599

■ライフライン

施設名	電話番号
九州電力(株)宮崎営業所コールセンター	0120-986-704
宮崎ガス	39-3911
N T T 西日本	局番無113
宮崎市上下水道局 佐土原営業所	73-1301



●地図の色の見方と浸水深さの目安



地図の見方

5.0m 以上の区域	総合支所 出張所
3.0~5.0m 未満の区域	消防署・分署・出張所
2.0~3.0m 未満の区域	消防団(車庫)
1.0~2.0m 未満の区域	警察署
0.5~1.0m 未満の区域	交番・駐在所
0.5m 未満の区域	救急告示施設
	水防倉庫
	ライフライン
	国道・有料道路
	一般県道
	公民館等(指定避難所以外)

避難所 家屋が被災したときや、風水害が予想されるときに待機する。市が指定した建物です。施設番号の色分けは階数をあらわしています。
 1階建て 2階建て 3階建て以上

・浸水区域は、雨の降り方や浸水の状況によっても異なりますので、避難所の周辺をよく確認の上避難しましょう。
 ・河川の水位の上昇には十分注意いただき、早めの避難を心がけ、防災関係機関の指示に従いましょう。