

宮崎市 ため池ハザードマップ

一手形池(花見地区)

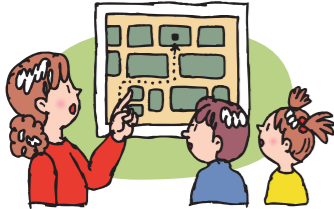
マップの注意点

この地図は、手形池の堤防が決壊した場合に、住民の皆さんの避難に役立つように作成したものです。雨の降り方や地震の状況によって、決壊箇所などの条件も異なりますので、浸水予想区域が実際と異なる場合があります。また、大雨の時には、ため池以外に河川や水路などによる氾濫が発生することも十分に考えられますので注意が必要です。

避難ルートを家族みんなで確認しておこう！

■オリジナルマップの作成

家族みんなで避難所まで歩いてみましょう。実際に歩いてみて、安全で避難しやすい経路を探してあなたの経路図を右の地図に書き込んでみましょう。



自分の地区の避難所はどこなのか、そこへ安全に行くためにはどう行けばいいのかを確認しておきましょう。

■指定避難所

近くの避難所を確認しましょう

| 番号 | 施設名 | 電話番号 |
|----|--------------------|---------|
| 1 | 宮崎市高岡福祉保健センター「穆園館」 | 82-5294 |
| 2 | 宮崎市立高岡小学校 | 82-1011 |
| 3 | 宮崎市高岡総合支所庁舎 | 82-1111 |
| 4 | 宮崎市高岡地区農村環境改善センター | 82-0710 |
| 5 | 宮崎市高岡練土館道場 | 82-1116 |
| 6 | 宮崎市東高岡体育館 | 82-1116 |

■官公庁施設

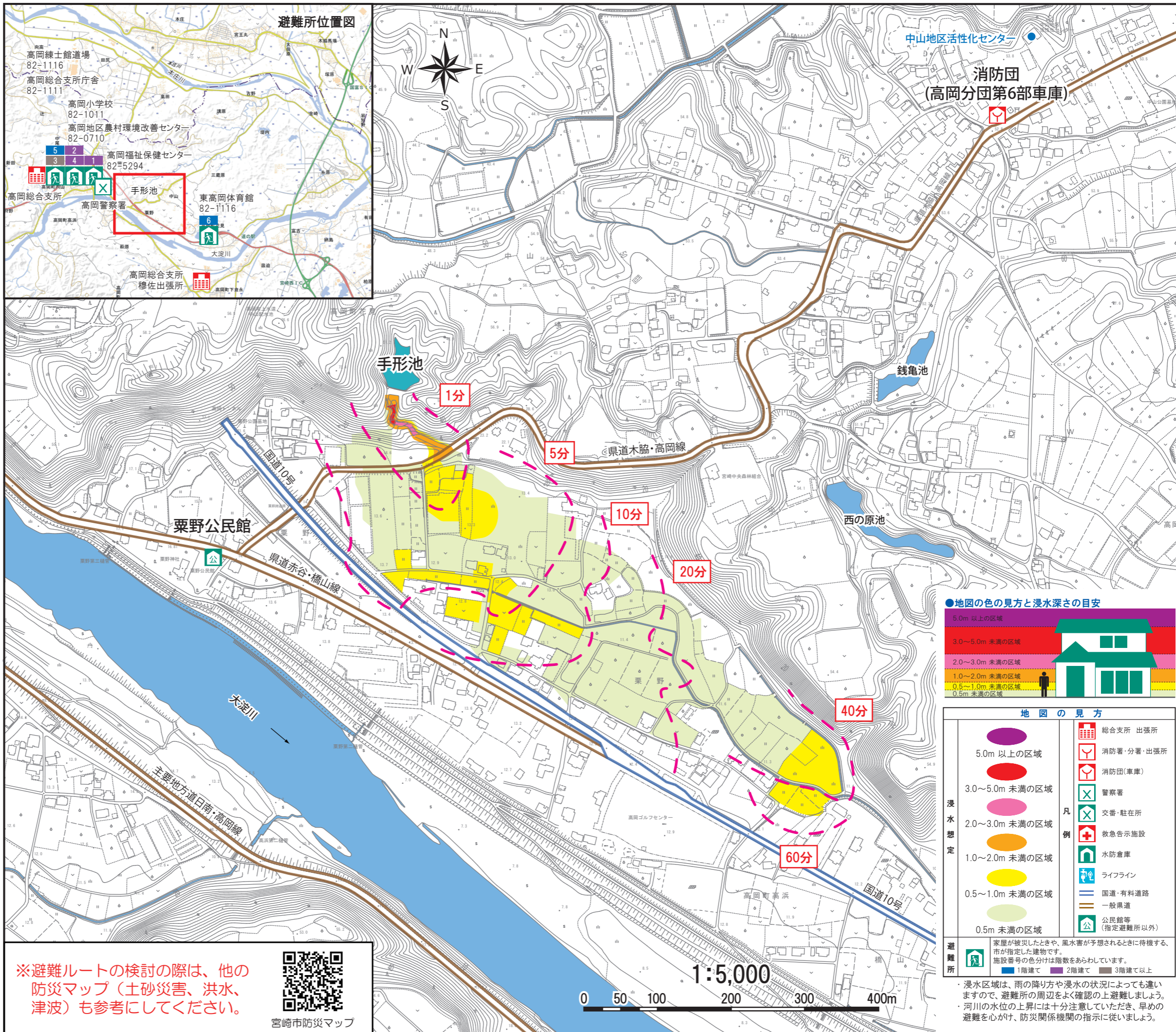
| 施設名 | 電話番号 |
|----------------|-------------------|
| 宮崎市災害対策本部 | 災害対策本部設置後 21-1889 |
| 宮崎市水防本部 | 水防本部設置後 27-5529 |
| 国土交通省宮崎河川国道事務所 | 24-8221 |
| 宮崎地方気象台 | 25-4031 |
| 警察関係 | 宮崎県警察本部 31-0110 |
| | 高岡警察署 82-4110 |
| 消防関係 | 消防局 27-1119 |
| | 北消防署 32-4909 |
| 市関係 | 宮崎市役所 25-2111 |
| | 高岡総合支所 82-1111 |

■救急告示施設(病院・診療所)

| 番号 | 施設名称 | 町名 | 電話番号 |
|----|-----------|------|---------|
| — | 宮崎市郡医師会病院 | 大字有田 | 77-9915 |
| — | 潤和会記念病院 | 大字小松 | 47-5555 |
| — | 県立宮崎病院 | 北高松町 | 24-4181 |
| — | 金丸脳神経外科病院 | 池内町 | 39-8484 |
| — | 古賀総合病院 | 池内町 | 39-8888 |

■ライフライン

| 施設名 | 電話番号 |
|---------------------|--------------|
| 九州電力(株)宮崎営業所コールセンター | 0120-986-704 |
| 宮崎ガス | 39-3911 |
| NTT西日本 | 局番無113 |
| 宮崎市上下水道局 高岡営業所 | 82-1137 |



※避難ルートの検討の際は、他の防災マップ(土砂災害、洪水、津波)も参考にしてください。



宮崎市防災マップ