

# 宮崎市 ため池ハザードマップ

## —萩原池(高浜地区)—

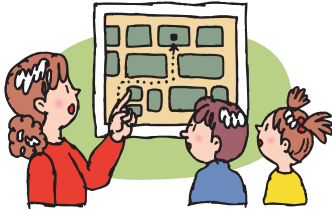
### マップの注意点

この地図は、萩原池の堤防が決壊した場合に、住民の皆さんの避難に役立つように作成したものです。雨の降り方や地震の状況によって、決壊箇所などの条件も異なりますので、浸水予想区域が実際と異なる場合があります。また、大雨の時には、ため池以外に河川や水路などによる氾濫が発生することも十分に考えられますので注意が必要です。

### 避難ルートを家族みんなで確認しておこう！

#### ■オリジナルマップの作成

家族みんなで避難所まで歩いてみましょう。実際に歩いてみて、安全で避難しやすい経路を探してあなたの経路図を右の地図に書き込んでみましょう。



自分の地区の避難所はどこなのか、そこへ安全に行くためにはどう行けばいいのかを確認しておきましょう。

#### ■指定避難所 近くの避難所を確認しましょう

番号	施設名	電話番号
1	穆佐小学校	82-1015
2	宮崎市農業団地センター	82-1052

#### ■官公庁施設

施設名	電話番号
宮崎市災害対策本部 災害対策本部設置後	21-1889
宮崎市水防本部 水防本部設置後	27-5529
国土交通省宮崎河川国道事務所	24-8221
宮崎地方気象台	25-4031

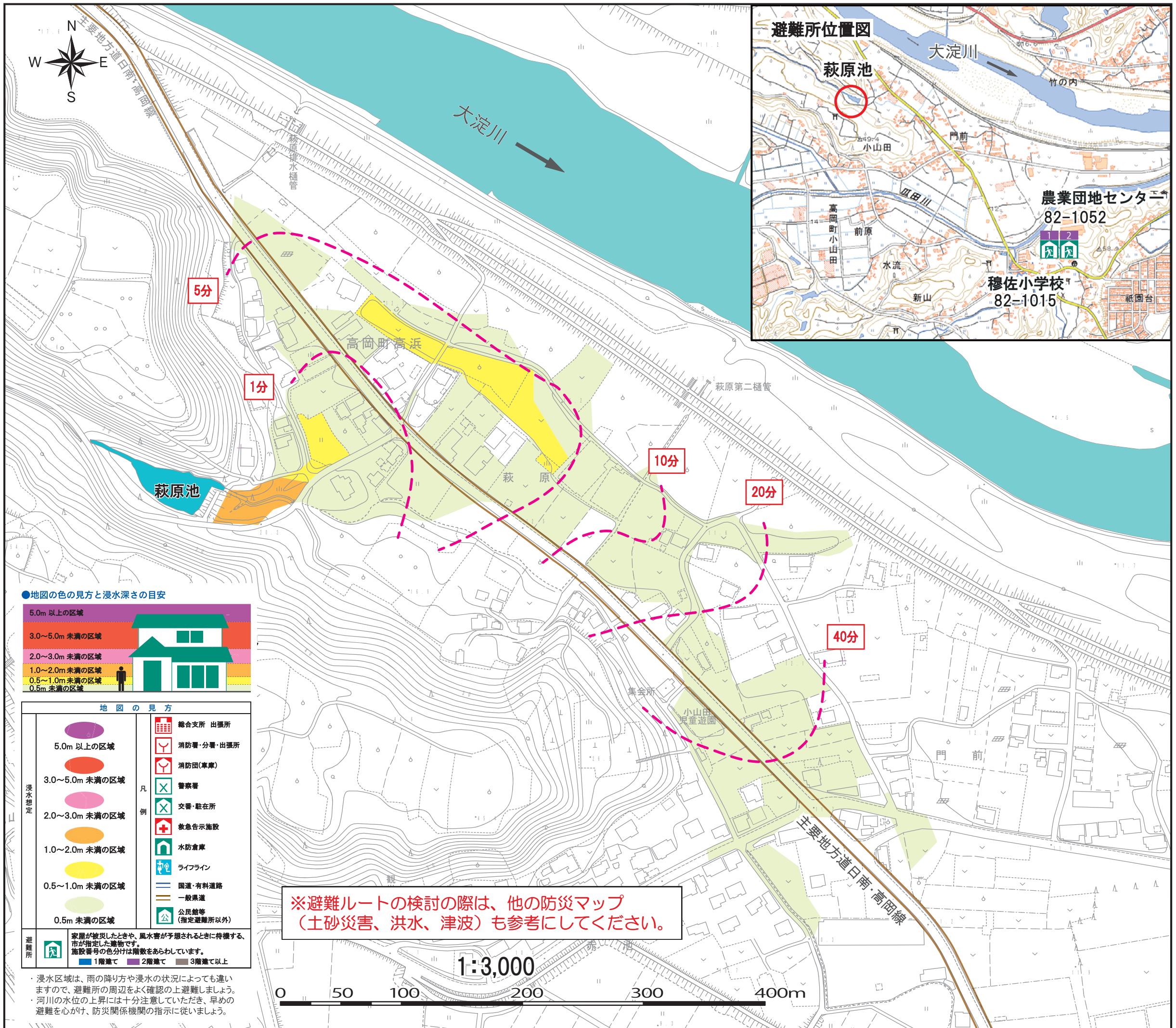
警察関係	施設名	電話番号
宮崎県警察本部	宮崎県警察本部	31-0110
	高岡警察署	82-4110
消防関係	消防局	27-1119
	北消防署	32-4909
	北消防署西部出張所	75-4664
市関係	総合支所	
	高岡総合支所 穆佐出張所	82-1111

#### ■救急告示施設(病院・診療所)

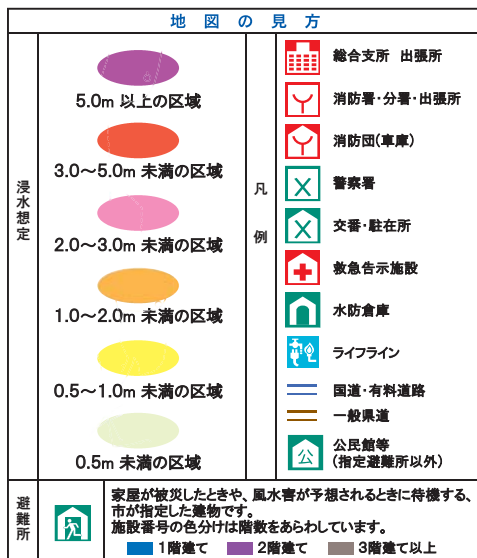
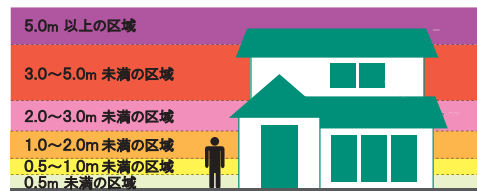
番号	施設名	町名	電話番号
	県立宮崎病院	北高松町	24-4181
	古賀総合病院	池内町	39-8888
	宮崎江南病院	大坪町	51-7575
	潤和会記念病院	大字小松	47-5555

#### ■ライフライン

施設名	電話番号
九州電力(株)宮崎営業所コールセンター	0120-986-704
宮崎ガス	39-3911
NTT西日本	局番無113
宮崎市上下水道局高岡営業所	82-1137



#### ●地図の色の見方と浸水深さの目安



※避難ルートの検討の際は、他の防災マップ(土砂災害、洪水、津波)も参考にしてください。

・浸水区域は、雨の降り方や浸水の状況によっても異なりますので、避難所の周辺をよく確認の上避難しましょう。  
・河川の水位の上昇には十分注意していただき、早めの避難を心がけ、防災関係機関の指示に従いましょう。