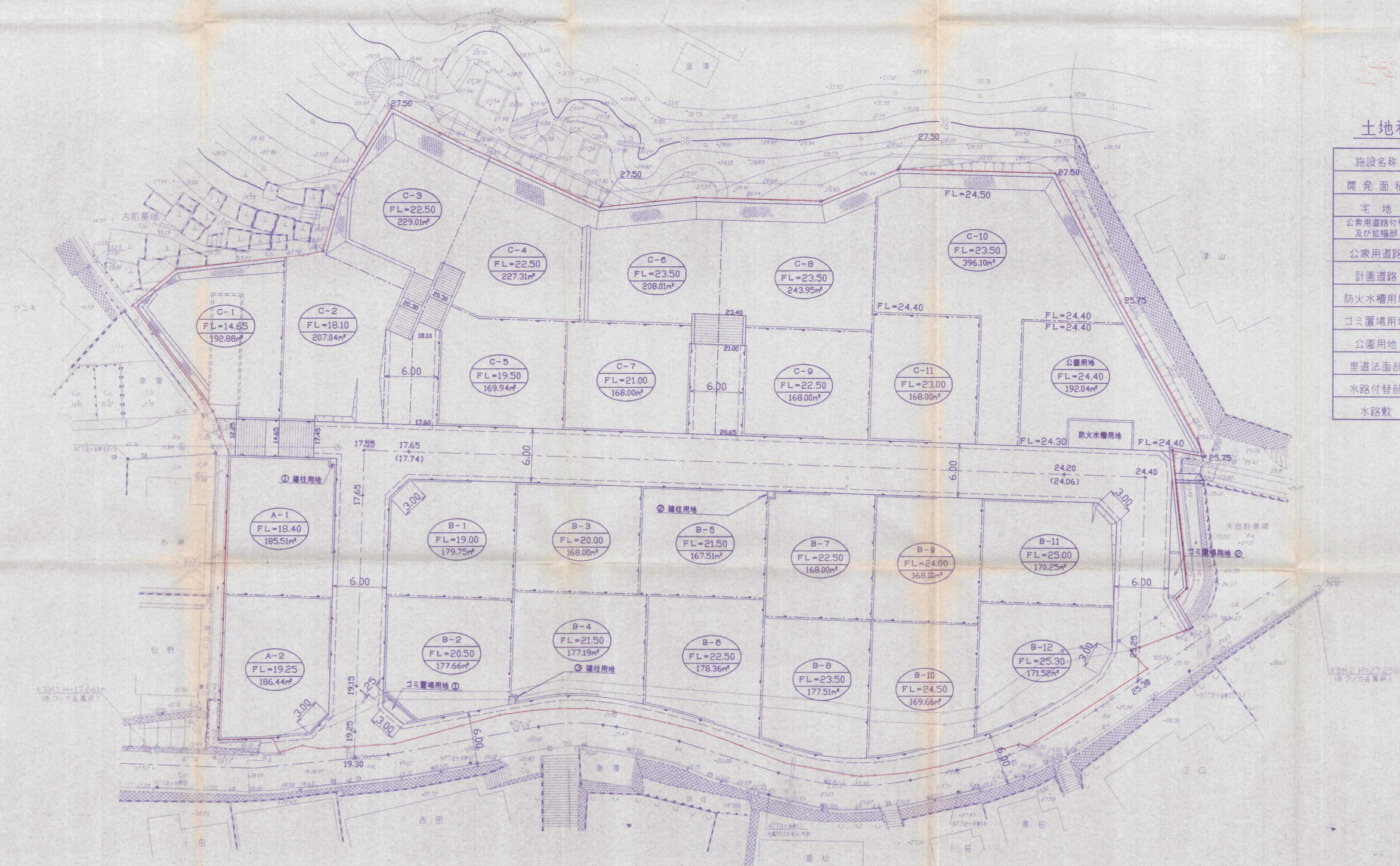


土地利用計画平面図 S=1:250



土地利用計画表

施設名称	面積 (㎡)	比率 (%)
開発面積	6379.75	100.00
宅地	4853.54	76.08
公衆用道路付替 及び拡幅部	182.00	2.85
公衆用道路	30.01	0.47
計画道路	740.41	11.61
防火水帯用地	24.88	0.39
ゴミ置場用地	13.73	0.21
公園用地	194.94	3.06
里道法面部	223.49	3.50
水路付替部	94.54	1.48
水路敷	22.21	0.35

竣工図面

開発者	北九州市小倉北区赤坂五丁目5番62号 株式会社 竹村建設	TEL 093-521-0107
開発区域 の地名	福岡県北九州市若松区古前二丁目21番1 他	
図面 種別	土地利用計画平面図	
図面番号	5 / 24	縮尺 S=1:250
設計者	北九州市小倉北区大門二丁目 株式会社 巧達総合設計	設計年月日 平成16年3月 日
		93-582-4234