

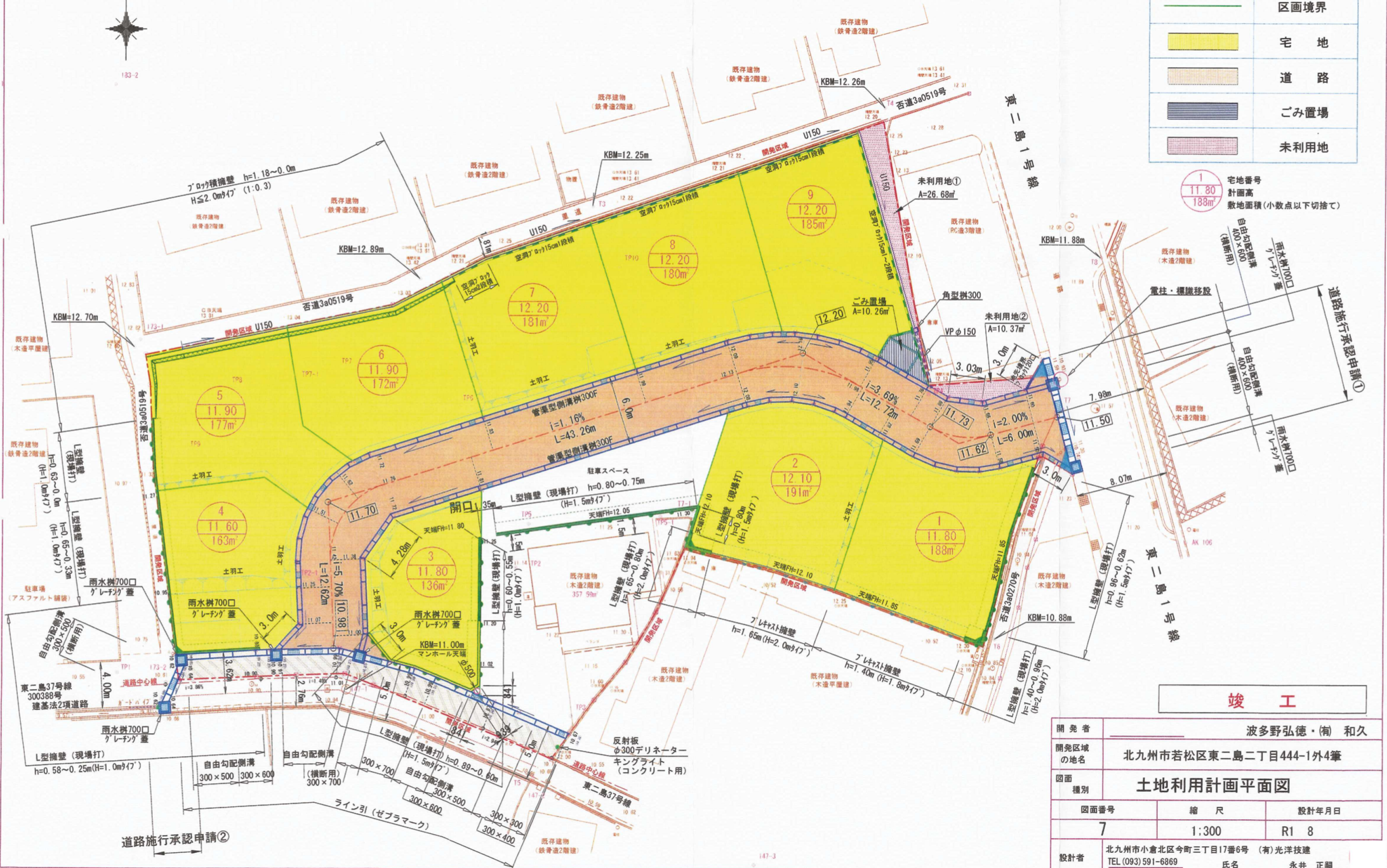
# 土地利用計画平面図 S=1:300

## 北九州市若松区東二島二丁目444-1外4筆

凡 例

	開発区域境界
	区画境界
	宅 地
	道 路
	ごみ置場
	未利用地

1 宅地番号  
11.80  
計画高  
敷地面積(小数点以下切捨て)  
188㎡



竣 工

開 発 者	波多野弘徳・(有) 和久		
開発区域 の地名	北九州市若松区東二島二丁目444-1外4筆		
図面 種別	土地利用計画平面図		
図面番号		縮 尺	設計年月日
7		1:300	R1 8
設計者	北九州市小倉北区今町三丁目17番6号 (有)光洋技建 TEL (093) 591-6869 氏名 永井 正嗣		

30142