

## 金 融

### 1 預金残高（2018年2月）

（1）前月比：2か月ぶりのプラス

### 2 貸出金残高（2018年2月）

（1）前月比：9か月連続のプラス

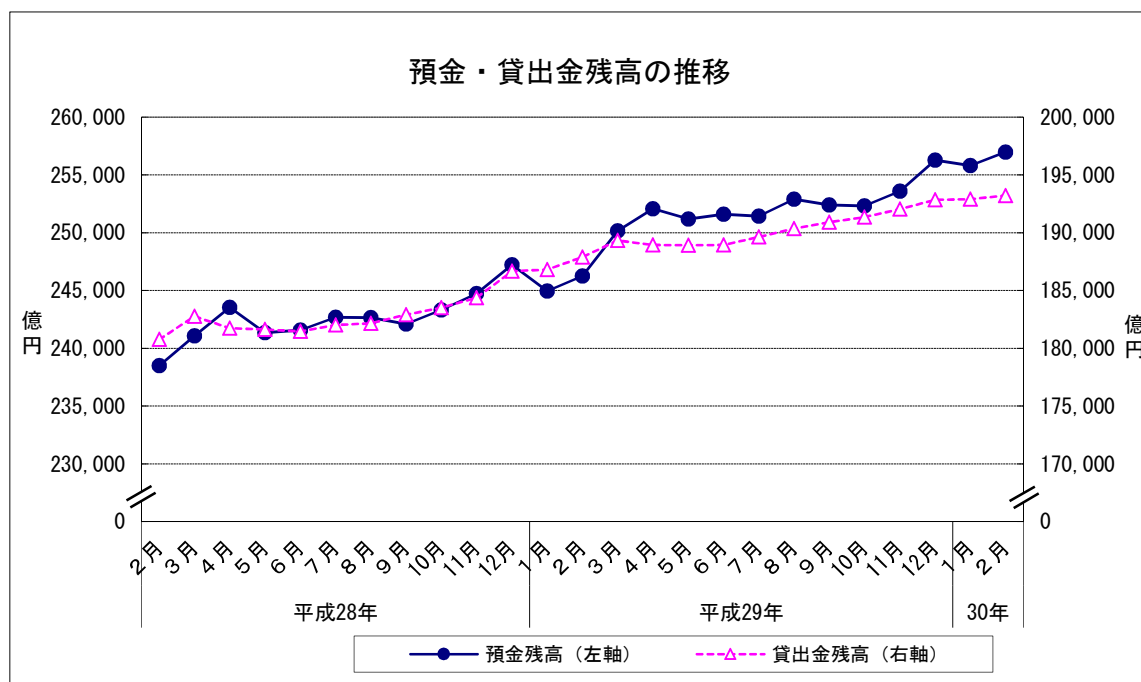
（2）前年同月比：90か月連続のプラス

		預金残高		貸出金残高		
		残高	前月比	残高	前月比	前年同月比
平成29年 (2017)	2月	246,263	0.53	187,895	0.58	3.94
	3月	250,151	1.58	189,331	0.76	3.60
	4月	252,076	0.77	188,939	▲ 0.21	3.95
	5月	251,190	▲ 0.35	188,918	▲ 0.01	4.02
	6月	251,602	0.16	188,942	0.01	4.13
	7月	251,446	▲ 0.06	189,648	0.37	4.18
	8月	252,899	0.58	190,355	0.37	4.50
	9月	252,408	▲ 0.19	190,903	0.29	4.37
	10月	252,316	▲ 0.04	191,354	0.24	4.28
	11月	253,601	0.51	192,033	0.36	4.15
	12月	256,268	1.05	192,854	0.43	3.31
	12月	256,268	1.05	192,854	0.43	3.31
平成30年 (2018)	1月	255,823	▲ 0.17	192,904	0.03	3.26
	2月	256,980	0.45	193,215	0.16	2.83

※預金残高、貸出金残高は国内銀行及び農業協同組合の合計

残高単位：億円

資料出所：日本銀行福岡支店、JA福岡信連



## 金 融

### 3 金利(九州・沖縄地銀21行(うち地銀13行、第二地銀8行)貸出約定平均金利)(2018年2月)

#### (1) 総合金利

ア 前 月 差： 3 か月連続の上昇

イ 前年同月差： 7 か月連続の下落

#### (2) 短期金利

ア 前 月 差： 3 か月ぶりの下落

イ 前年同月差： 7 か月連続の下落

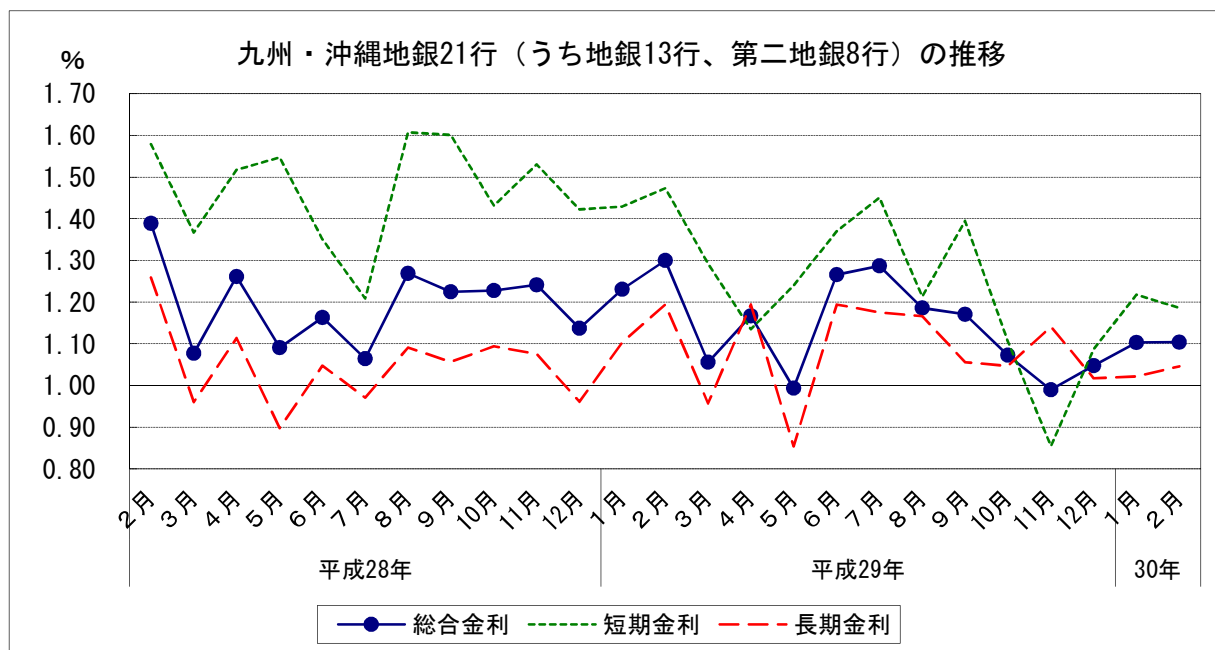
#### (3) 長期金利

ア 前 月 差： 2 か月連続の上昇

イ 前年同月差： 2 か月連続の下落

		総合金利			短期金利			長期金利		
			前月差	前 年 同月差		前月差	前 年 同月差		前月差	前 年 同月差
平成29年 (2017)	2月	1.300	0.069	▲ 0.089	1.473	0.044	▲ 0.106	1.194	0.091	▲ 0.065
	3月	1.056	▲ 0.244	▲ 0.021	1.292	▲ 0.181	▲ 0.075	0.957	▲ 0.237	▲ 0.003
	4月	1.167	0.111	▲ 0.094	1.135	▲ 0.157	▲ 0.382	1.194	0.237	0.080
	5月	0.994	▲ 0.173	▲ 0.097	1.240	0.105	▲ 0.307	0.854	▲ 0.340	▲ 0.044
	6月	1.266	0.272	0.103	1.370	0.130	0.019	1.194	0.340	0.146
	7月	1.287	0.021	0.223	1.450	0.080	0.241	1.175	▲ 0.019	0.204
	8月	1.186	▲ 0.101	▲ 0.083	1.213	▲ 0.237	▲ 0.394	1.166	▲ 0.009	0.075
	9月	1.171	▲ 0.015	▲ 0.054	1.395	0.182	▲ 0.206	1.056	▲ 0.110	▲ 0.001
	10月	1.073	▲ 0.098	▲ 0.155	1.106	▲ 0.289	▲ 0.325	1.047	▲ 0.009	▲ 0.047
	11月	0.990	▲ 0.083	▲ 0.251	0.855	▲ 0.251	▲ 0.675	1.141	0.094	0.065
	12月	1.048	0.058	▲ 0.089	1.087	0.232	▲ 0.335	1.017	▲ 0.124	0.056
平成30年 (2018)	1月	1.103	0.055	▲ 0.128	1.218	0.131	▲ 0.211	1.022	0.005	▲ 0.081
	2月	1.104	0.001	▲ 0.196	1.186	▲ 0.032	▲ 0.287	1.046	0.024	▲ 0.148

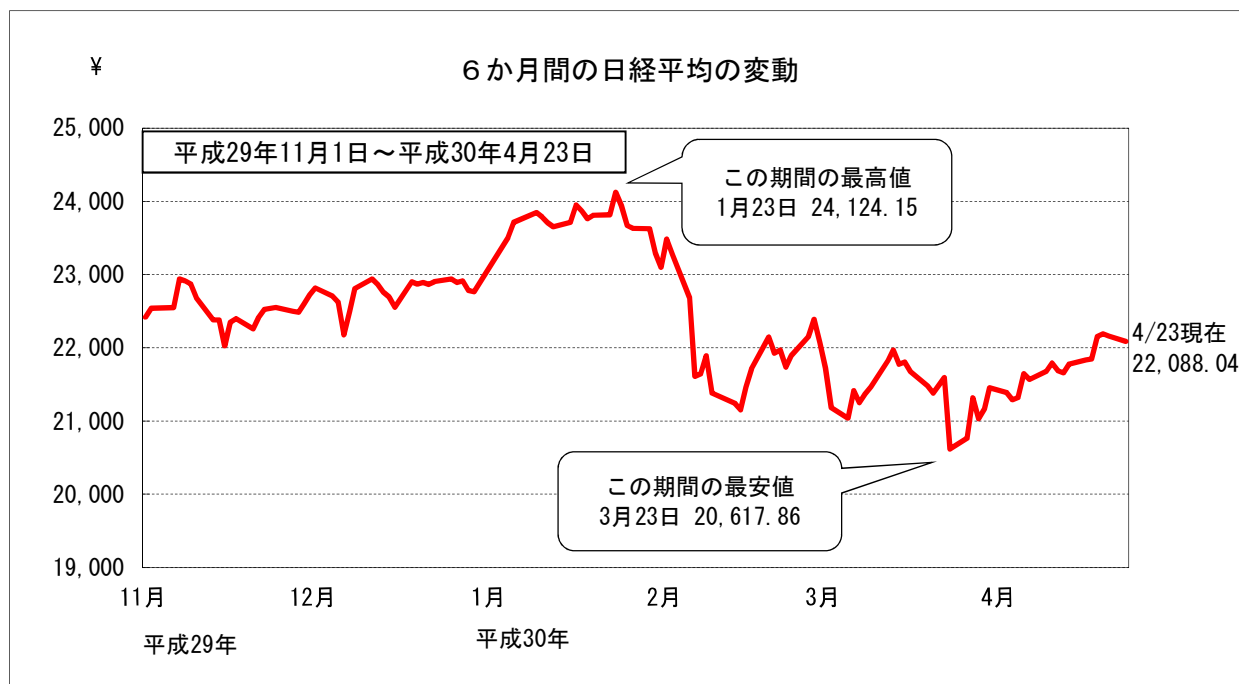
資料出所：日本銀行福岡支店「九州・沖縄地銀・第二地銀貸出約定平均金利」



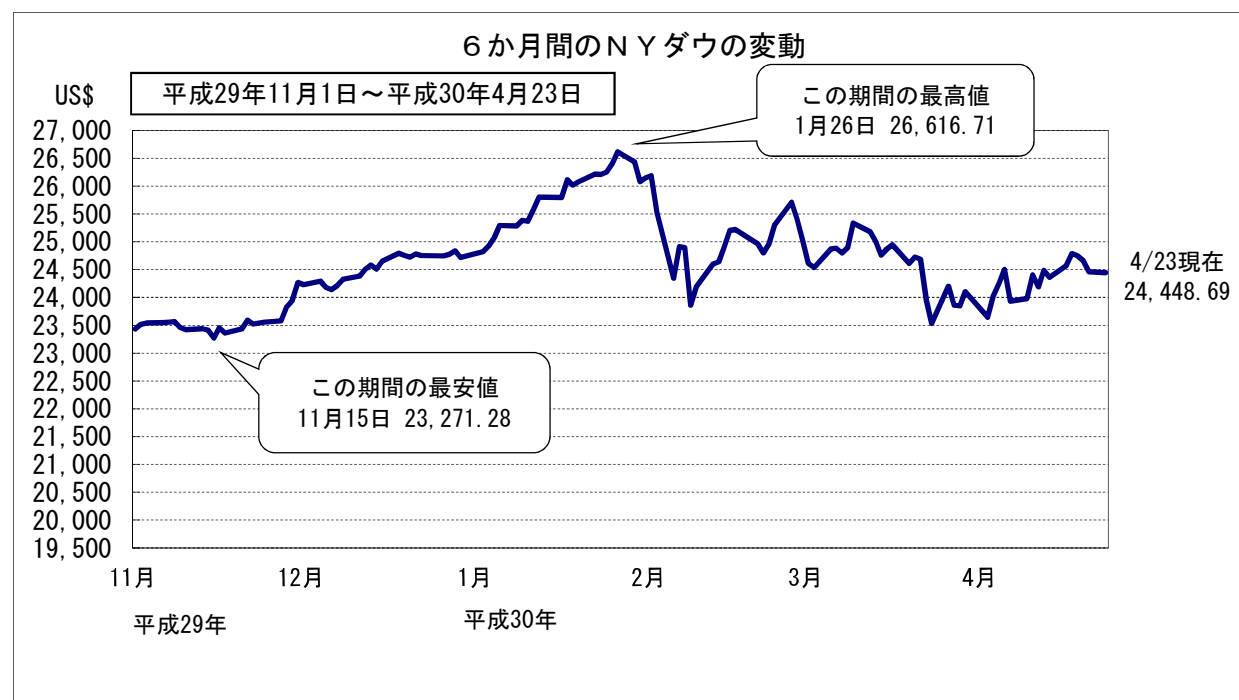
## 金融

### 4 株価の変動

(1) 株式相場（日経平均株価）は、このところ21,800～22,100円台で推移している。



※終値ベース



※終値ベース

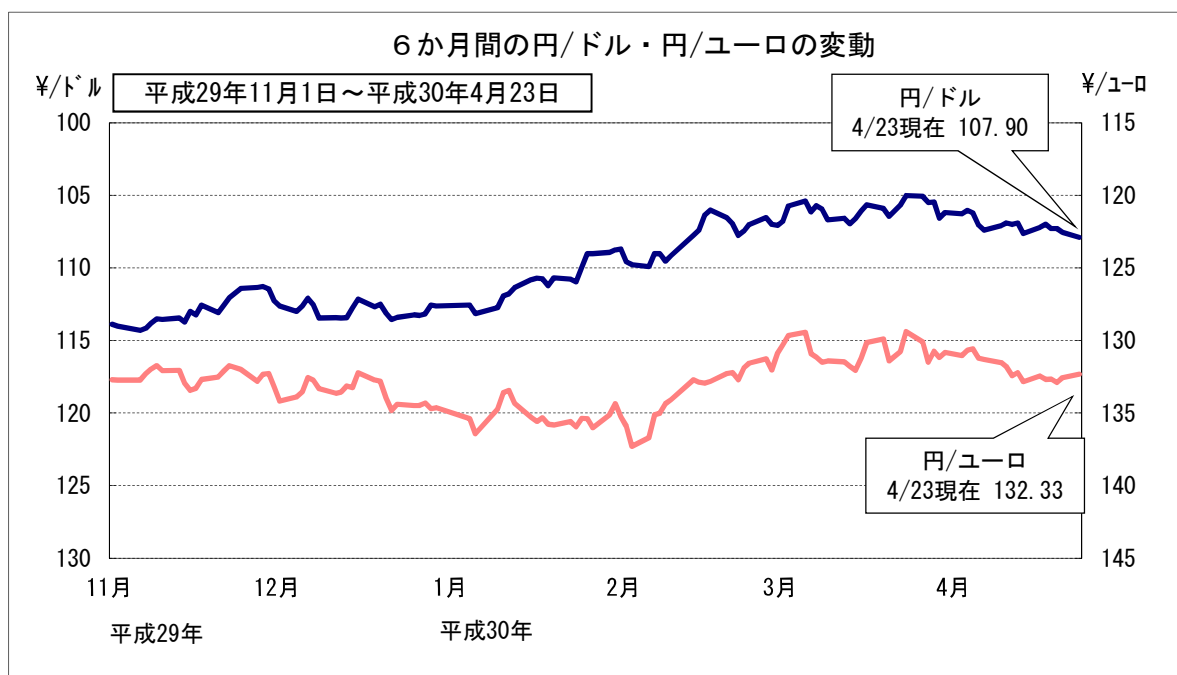
## 金 融

### 5 為替の変動

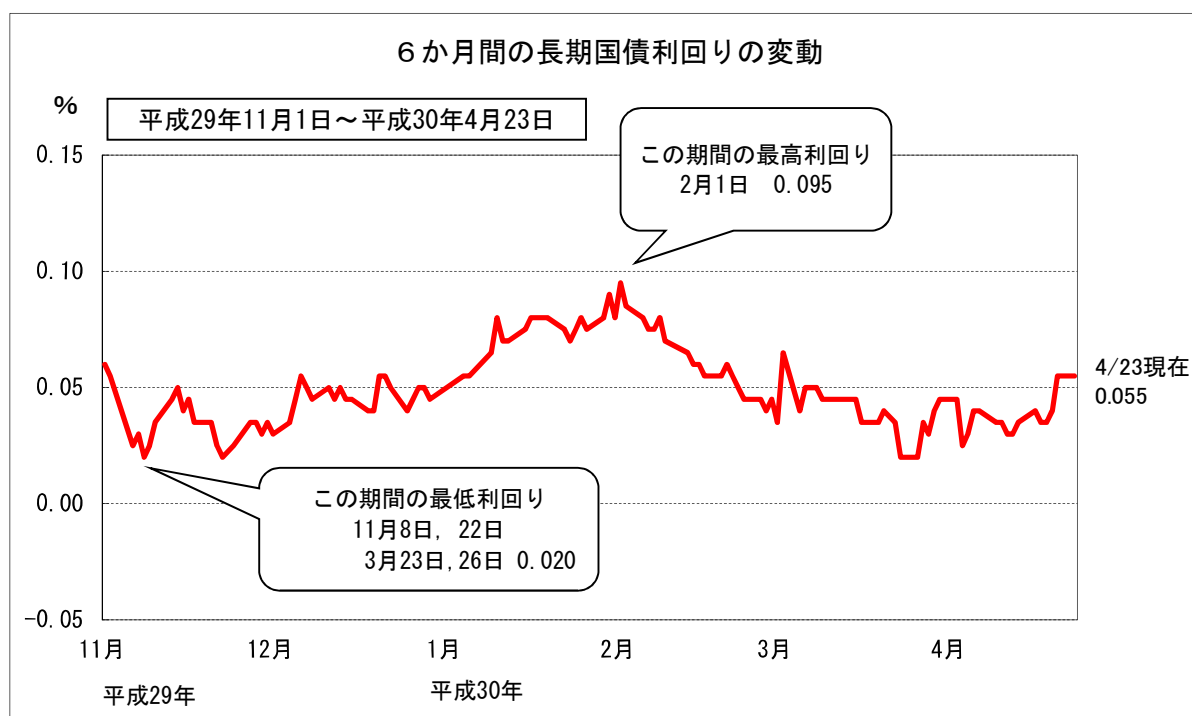
(1) 対米ドル円相場は、このところ106～107円台で推移している。

### 6 長期国債利回りの変動

(1) 長期金利は、このところ0.0%台で推移している。



※東京外為市場の買値終値ベース



新発10年国債利回り  
日本相互証券