

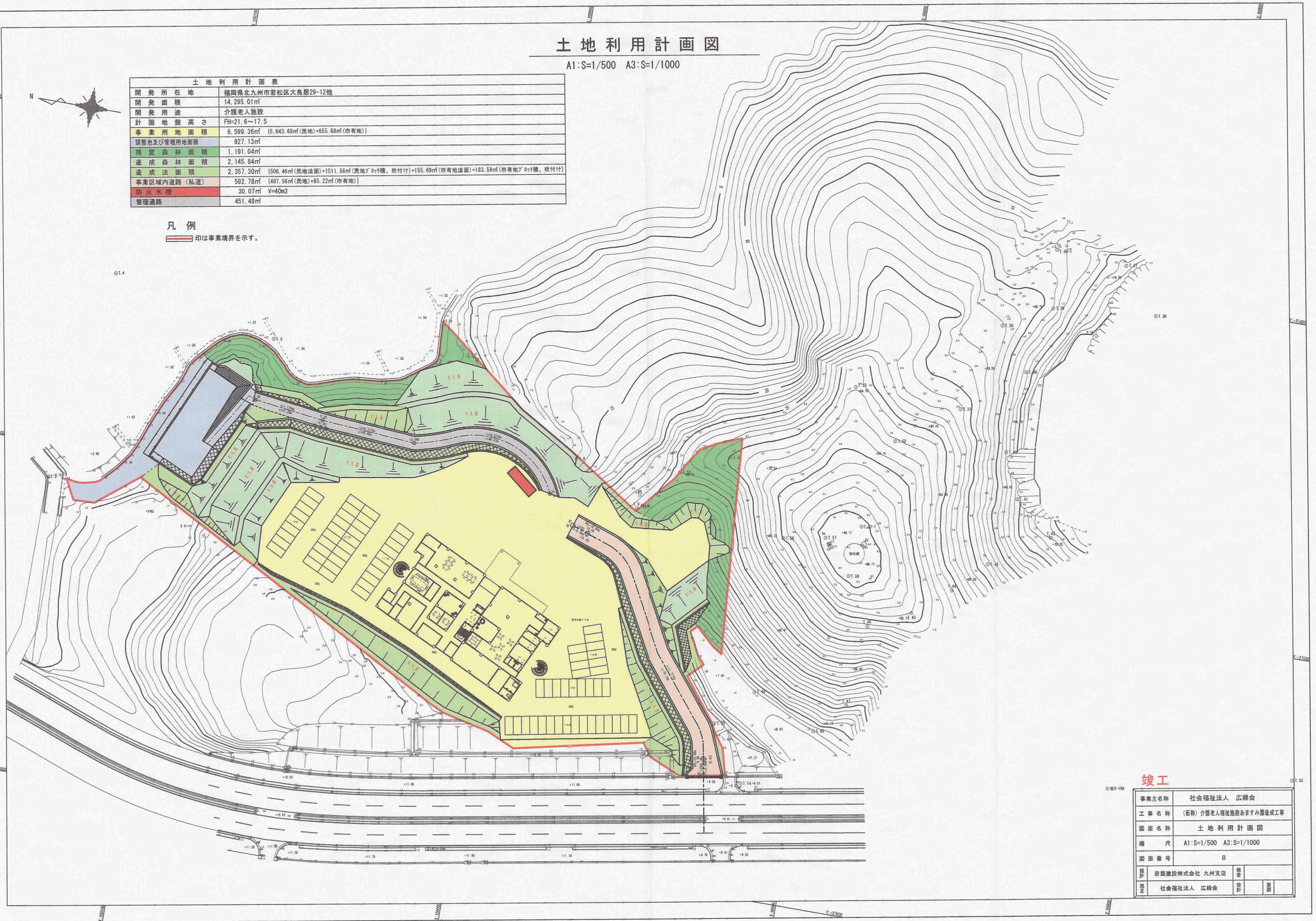
土地利用計画図

A1:S=1/500 A3:S=1/1000

土地利用計画表	
開発所在地	福岡県北九州市若松区大島居29-12他
開発面積	14,295.01㎡
開発用途	介護老人施設
計画地盤高さ	FH=21.6~17.5
事業用地面積	6,599.36㎡ [5,943.68㎡(民地)+655.68㎡(市有地)]
調整池及び管理用地面積	927.13㎡
残置森林面積	1,191.04㎡
造成森林面積	2,145.84㎡
造成法面積	2,357.30㎡ [506.46㎡(民地法面)+1511.56㎡(民地ﾌﾞﾛｯｸ積、吹付け)+155.69㎡(市有地法面)+183.59㎡(市有地ﾌﾞﾛｯｸ積、吹付け)]
事業区域内道路(私道)	592.78㎡ [497.56㎡(民地)+95.22㎡(市有地)]
防火水槽	30.07㎡ V=40m³
管理通路	451.49㎡

凡例

印は事業境界を示す。



竣工

事業主名称	社会福祉法人 広縁会
工事名称	(仮称) 介護老人福祉施設あすの園造成工事
図面名称	土地利用計画図
縮尺	A1:S=1/500 A3:S=1/1000
図面番号	8
設計	若築建設株式会社 九州支店
監理	社会福祉法人 広縁会