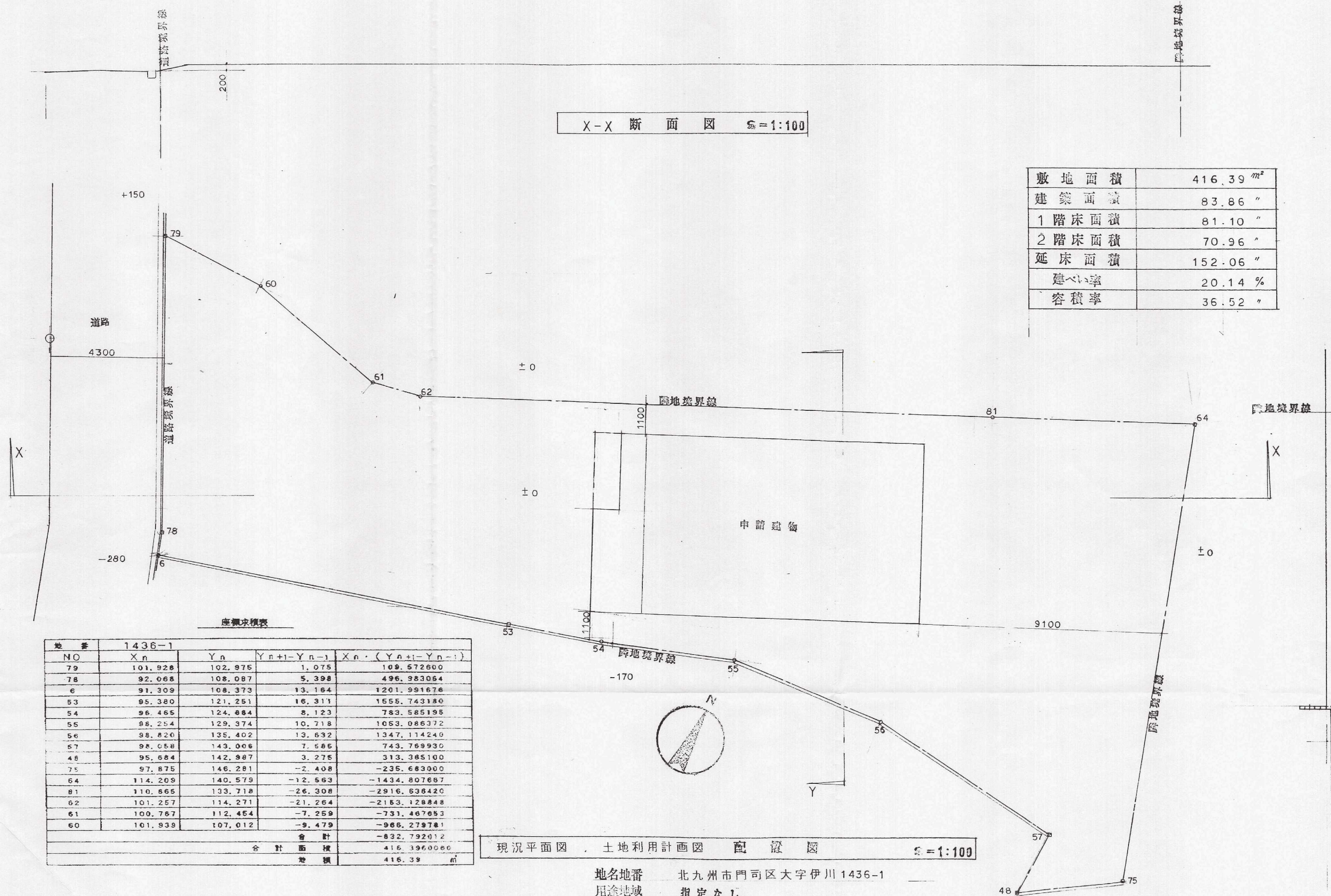


12-35



X-X 断面図 1/100

敷地面積	416.39 m ²
建築面積	83.86 "
1階床面積	81.10 "
2階床面積	70.96 "
延床面積	152.06 "
建ぺい率	20.14 %
容積率	36.52 "

座標求積表

地番	1436-1			
NO	X _n	Y _n	Y _{n+1} -Y _{n-1}	X _n · (Y _{n+1} -Y _{n-1})
79	101.928	102.975	1.075	109.572600
78	92.068	108.087	5.398	496.983064
6	91.309	108.373	13.164	1201.991676
53	95.380	121.251	16.311	1555.743180
54	96.465	124.884	8.123	783.585195
55	98.254	129.374	10.718	1053.086372
56	98.820	135.402	13.632	1347.114240
57	98.058	143.006	7.586	743.769930
48	95.684	142.987	3.275	313.385100
75	97.875	146.281	-2.408	-235.663000
64	114.209	140.579	-12.563	-1434.807687
81	110.865	133.718	-26.308	-2916.636420
62	101.257	114.271	-21.264	-2153.128848
61	100.767	112.454	-7.259	-731.467653
60	101.939	107.012	-9.479	-966.279781
合 計				-832.792012
面 積				416.396060
地 積				416.39 ㎡

現況平面図 土地利用計画図 配置図 1/100

地名地番 北九州市門司区大字伊川 1436-1
用途地域 指定なし
防火指定 指定なし

Y-Y 断面図 1/100

摘要		縮尺 1/1/1	工事名称 井上邸新築計画案	株式会社 瀬戸組・一級建築士事務所	設計者資格氏名	担当者	図面番号
	一級建築士 第47126号 瀬戸 克己				設計者	No.	
					北九州市門司区中二丁目3-29 TEL 371-3023		No.