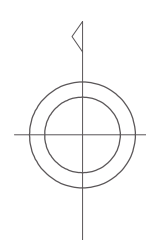


I - IE 54

松浦市地形図

I - IE 54

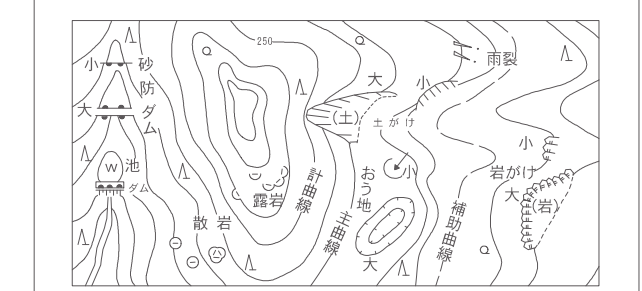
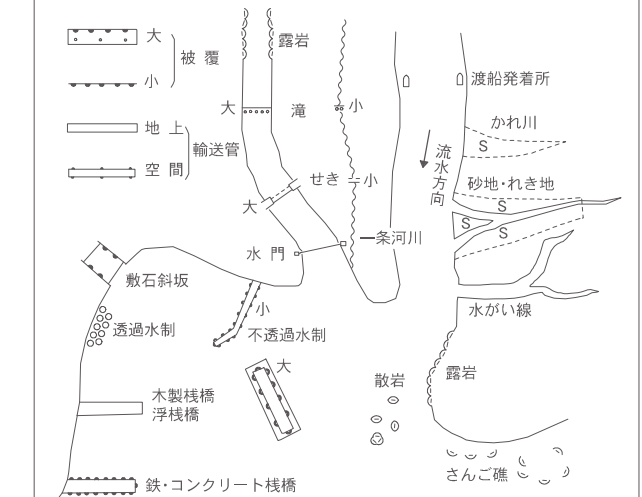


記 号

	普通建物	△ 37.2	三角点
	堅ろう建物	△ 65.62	水準点
	堅ろう無物倉	△ 42.3	多角点及び標高 有する固定点
	普通住居型倉	△ 35.6	公共基準点 (標準水準点)
		△ 25.73	標高(高さ)点
		△ 12.3	標高(高さ) 点
		△ 11.8	標高(高さ) 点
		△ 15.62	電子基準点
	官公署	▽	石
	裁判所	□	地下埋入・埋下管
	旅館	△	門
	旅館	□	扉・門
	郵便局	△	電線
	森林管理署	△	立木
	消防署	△	柱
	職業安定所	△	鉄骨・鋼筋
	役所又は支店等	△	灯台・ろく
	神社	▽	瓦葺
	キリスト教教会	▽	瓦葺(瓦口)
	大学・学校	△	独立形杭基礎
	中学校・小学校	△	造り方・土質
	老人ホーム	△	土質
	公民館・公園	○	クレーン
	保健所	△	突
	商店	△	電源
	銀行	△	風車
	協同組合	△	灯台
	倉庫	△	灯架
	火災警報	△	水栓装置
	電力	△	材料・土質
	国・地方自治体	△	地盤状況調査
	ガソリンスタンド	△	道端・拡充
	駐車場	△	溝・川口

[illegible]

———	都 府 県 界	———	町 界
———	北海道の支庁界	———	大字・町・丁目界
———	郡市・東京都の区界	———	所 属 界

[illegible]

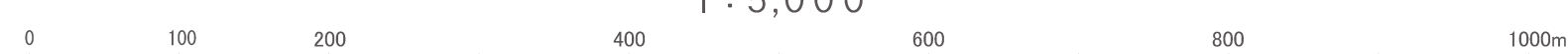
座標系は平成14年国土交通省告示第9号の規程による第1座標系
投影は横メルカトル図法
図郭に表示してある座標値はキロメートル単位
平面直角座標値は世界測地系に対応
方眼は1.0キロメートル間隔
高さの基準は東京湾の平均海面
等高線の間隔は5メートル

I - IE 54

令和 3 年測量

1. 令和元年11月撮 影
2. 令和3年8月現地調査
※①この範囲は、松浦市地形図（地図情報レベル2500）を使用し、調整したものである。

1 : 5,000



「この測量成果は、国土地理院長の助言を受けて得たものである。
(助言番号) 令 3 九公 第 58 号」

計画機関 松 浦 市
作業機関 株式会社 パスコ