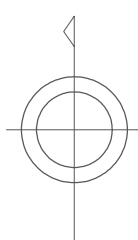








松浦市地形図



記号

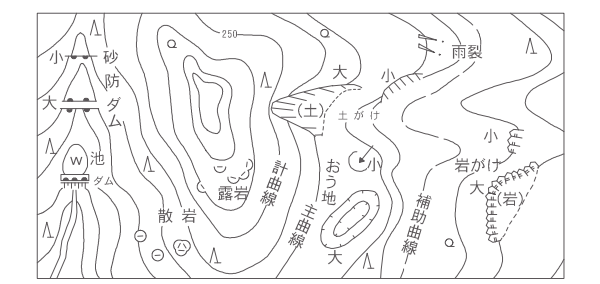
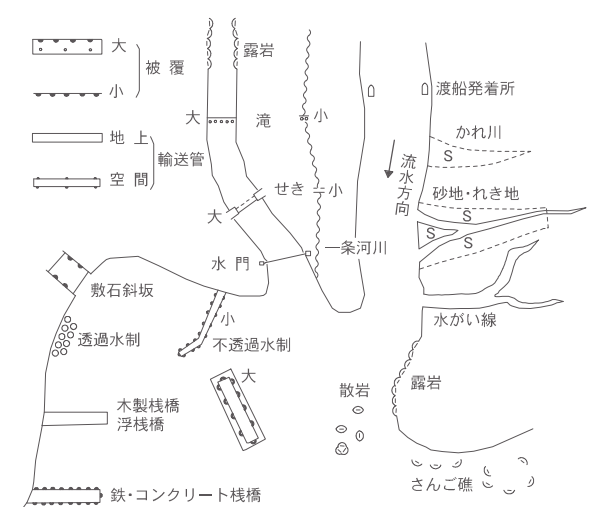
	普通建物	△ 37.2	三角点
	堅ろう建物	田 25.62	水準点
		四 42.3	多角点及び建物の 有する道路の等 高公共準点 (三角点)
	無壁合	▽ 35.6	公共基準点 (水準点)
		田 25.73	標高が正しい 標高点
	普通無壁合	- 12.3	図化精度による 標高点
		△ 15.8	電子基準点
		△ 25.62	

[illegible]

	築堤道路		普通鉄道
	区間線		特殊鉄道
	徒歩道		索道
	建設中の道路		建設中の鉄道
	歩道・自転車道		フラットホーム
	道路橋		鉄道橋
	区画		鉄道の電線等
	築堤歩道・築堤道路の端線		踏道の築造及び併用
	排水		送電線
	人工水路		区画界
	土壌等		植生界
	へい		駅地界
	かき		

———	都府県界	———	町界
———	北海道の支庁界	———	指定都市の区界
———	都府、支庁間の境界	———	大字・町・丁目界
———		———	河川界

日		○		愛宕野	山	山	園	庭
▽	山	○	○	その他の 樹木種	(山)	(山)	荒	地
△	畑	○	○	芝	地	▽	はい刈地	
▽	さきうき 草	○	○	広葉樹	森林	▽	しの地	
▽	パイナップル	○	○	針葉樹	森林	▽	やし科	
▽	桑	△	△	竹	林	▽	温	地
△	茶	△	△					



座標系は平成14年国土交通省告示第9号の規程による第1座標系  
投影は横メルカトル図法  
図郭に表示してある座標値はキロメートル単位  
平面直角座標値は世界測地系に対応  
方眼は1.0キロメートル間隔  
高さの基準は東京湾の平均海面  
等高線の間隔は5メートル

1 - IE 76

令和 3 年測量

1. 令和元年11月撮影  
2. 令和3年8月現地調査  
※①この範囲は、松浦市地形図（地図情報レベル2500）を使用し、調整したものである。

1 : 5,000

「この測量成果は、国土地理院長の助言を受けて得たものである。  
(助言番号) 令 3 九公 第 58 号」

計画機関 松 浦 市  
作業機関 株式会社 パスコ

