

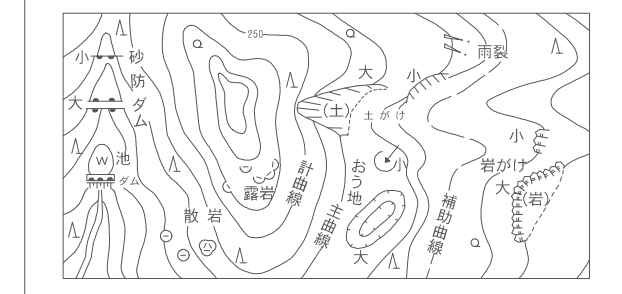
記号

▲	三角点	△	三角点	▽	三角点	○	三角点
●	水準点	⊙	水準点	⊚	水準点	⊛	水準点
□	公共用貯水場	○	公共用貯水場	◇	公共用貯水場	◇	公共用貯水場
○	公共用貯水場	○	公共用貯水場	○	公共用貯水場	○	公共用貯水場
○	公共用貯水場	○	公共用貯水場	○	公共用貯水場	○	公共用貯水場
○	公共用貯水場	○	公共用貯水場	○	公共用貯水場	○	公共用貯水場
○	公共用貯水場	○	公共用貯水場	○	公共用貯水場	○	公共用貯水場

—	国道	—	県道	—	市道	—	町道	—	村道
—	歩道	—	歩道	—	歩道	—	歩道	—	歩道
—	鉄道	—	鉄道	—	鉄道	—	鉄道	—	鉄道
—	境界線	—	境界線	—	境界線	—	境界線	—	境界線

○	神社	○	神社	○	神社	○	神社
○	神社	○	神社	○	神社	○	神社
○	神社	○	神社	○	神社	○	神社

—	境界線	—	境界線	—	境界線
—	境界線	—	境界線	—	境界線
—	境界線	—	境界線	—	境界線



座標系は平成14年国土交通省告示第9号の規程による第1座標系
 投影は横メルカトル図法
 図中に表示してある座標値はキロメートル単位
 平面直角座標値は世界測地系に対応
 方眼は1.0キロメートル間隔
 高さの基準は東京湾の平均海面
 等高線の間隔は5メートル