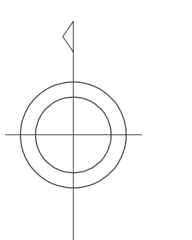
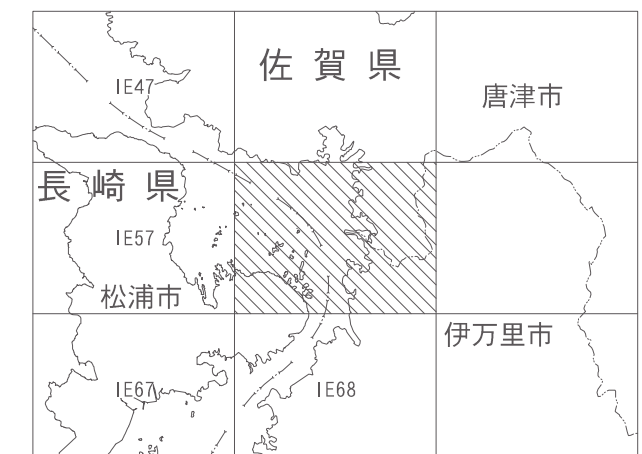


松浦市地形図



記号

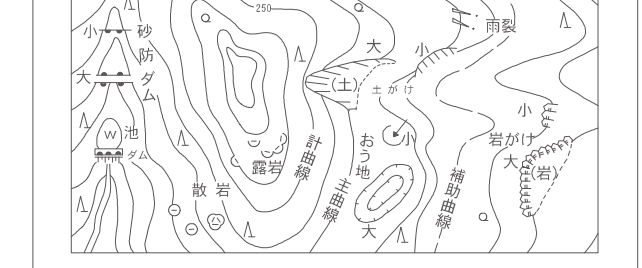
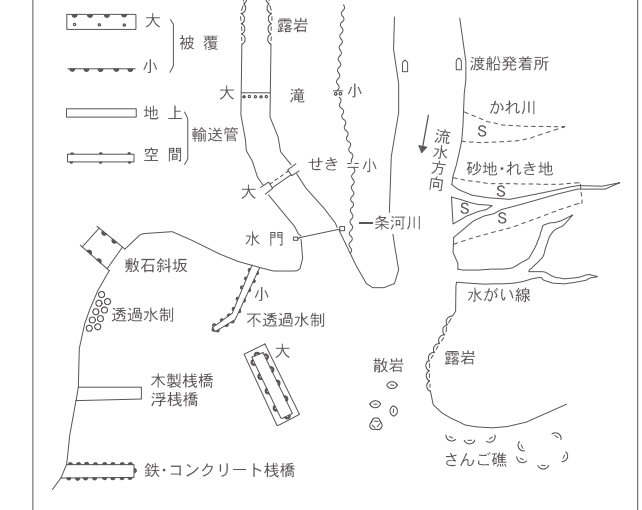
△ 37.2	三角点
⊙ 25.62	水準点
⊙ 42.3	海内及び陸上 公定水準点
▽ 35.6	公共水準点 (三角点)
⊙ 25.73	公共水準点 (三角点)
- 12.3	観測しない 標高
- 15.9	観測による 標高
△ 25.62	電子水準点

▽	官公署	⌘	石油
△	裁判所	⌘	地下鉄
△	検察庁	⌘	出入口
◇	税務署	⌘	門
⊙	郵便局	⌘	基線
⊙	森林管理署	⌘	記念碑
⊙	交番	⌘	記念碑
⊙	漁業協同組合	⌘	記念碑
⊙	職業安定所	⌘	行方不明
⊙	投票所	⌘	鳥居
⊙	神社	⌘	塩田
⊙	寺	⌘	孤立島(仮定)
⊙	キリスト教教会	⌘	孤立島(非定)
⊙	幼稚園	⌘	海岸防波堤
⊙	保育園	⌘	防波堤
⊙	老人ホーム	⌘	防波堤
⊙	養老所	⌘	防波堤
⊙	病院	⌘	防波堤
⊙	診療所	⌘	防波堤
⊙	薬局	⌘	防波堤
⊙	火葬場	⌘	防波堤
⊙	工場	⌘	防波堤
⊙	発電所	⌘	防波堤
⊙	橋	⌘	防波堤
⊙	トンネル	⌘	防波堤
⊙	駐留場	⌘	防波堤



—	国道	—	普通鉄道
—	都道府県道	—	特殊鉄道
—	市道	—	高瀬
—	歩道	—	橋
—	水路	—	防波堤
—	堤防	—	防波堤
—	運河	—	防波堤
—	人工湖	—	防波堤
—	土堤	—	防波堤
—	かき	—	防波堤

■	商業地	■	雑草地
■	住宅地	■	荒地
■	公園	■	森林
■	農地	■	竹林
■	水田	■	雑草
■	畑	■	雑草
■	牧草地	■	雑草
■	森林	■	雑草
■	竹林	■	雑草



座標系は平成14年国土交通省告示第9号の規程による第1座標系
投影はメルカトル図法
図形に表示してある座標値はキロメートル単位
平面直角座標値は世界測地系に対応
方眼は1.0キロメートル間隔
高さの基準は東京湾の平均海面
等高線の間隔は5メートル