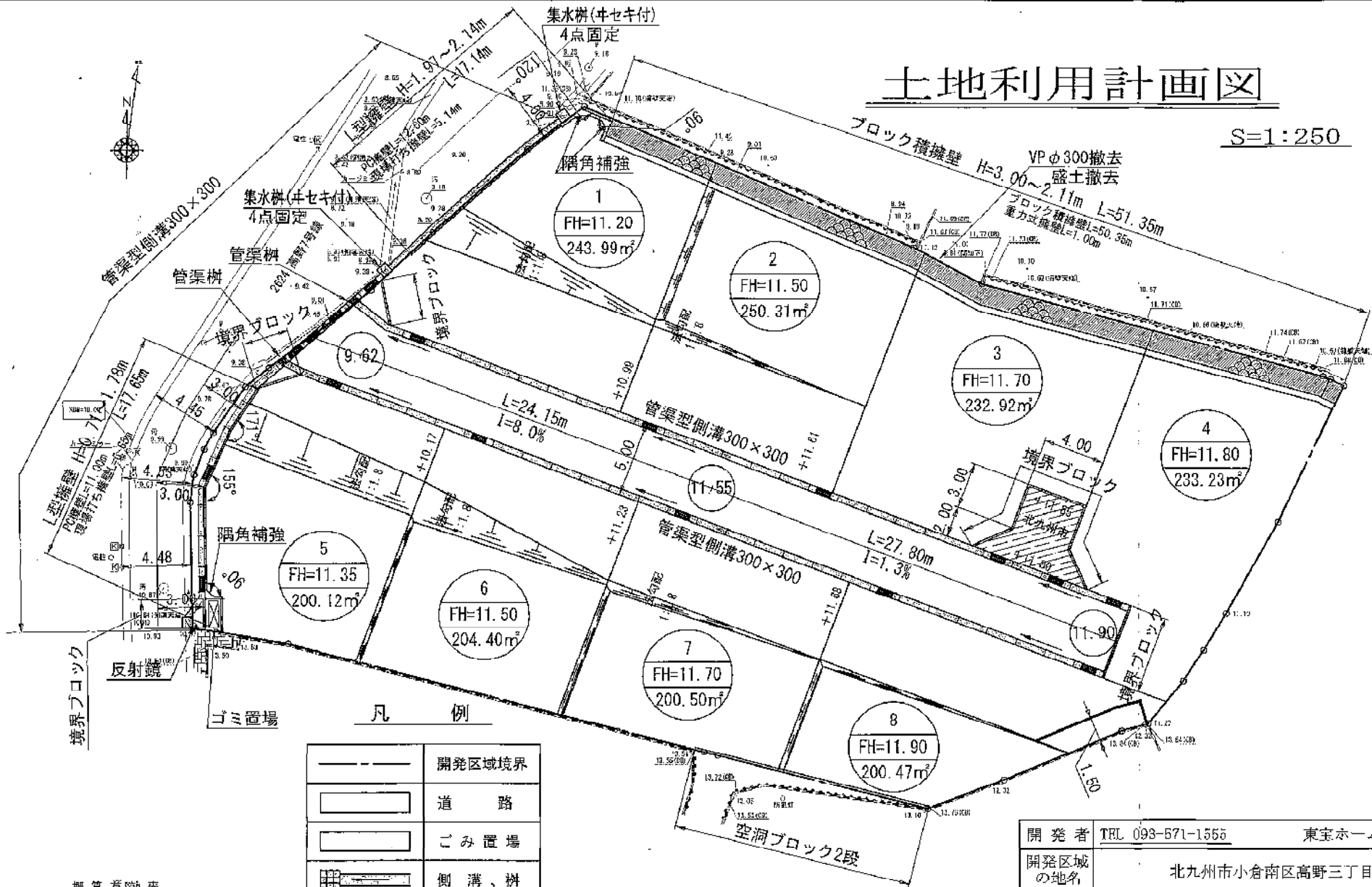


土地利用計画図

S=1:250



	開発区域境界
	道 路
	ごみ置場
	側 溝、樹
	L 型 擁 壁
	法 面
	石 積 擁 壁

概算有効表

	面積(m²)	比(%)
全体面積	2,089.26	100.0
道 路	321.88	15.4
ごみ集積所	2.08	0.1
有効宅地	1,765.32	84.5

開 発 者	TRL 093-571-1555	東宝ホーム株式会社
開発区域の地名	北九州市小倉南区高野三丁目1190番外	
図面種別	土 地 利 用 計 画 図	
図面番号	7	縮 尺 S=1:250
設計年月日	R4.11.11	
設計者	北九州市小倉北区馬場三丁目3番37号 (有)高尾設計事務所 TRL 093-511-4087 氏名 高 尾 容 旦	