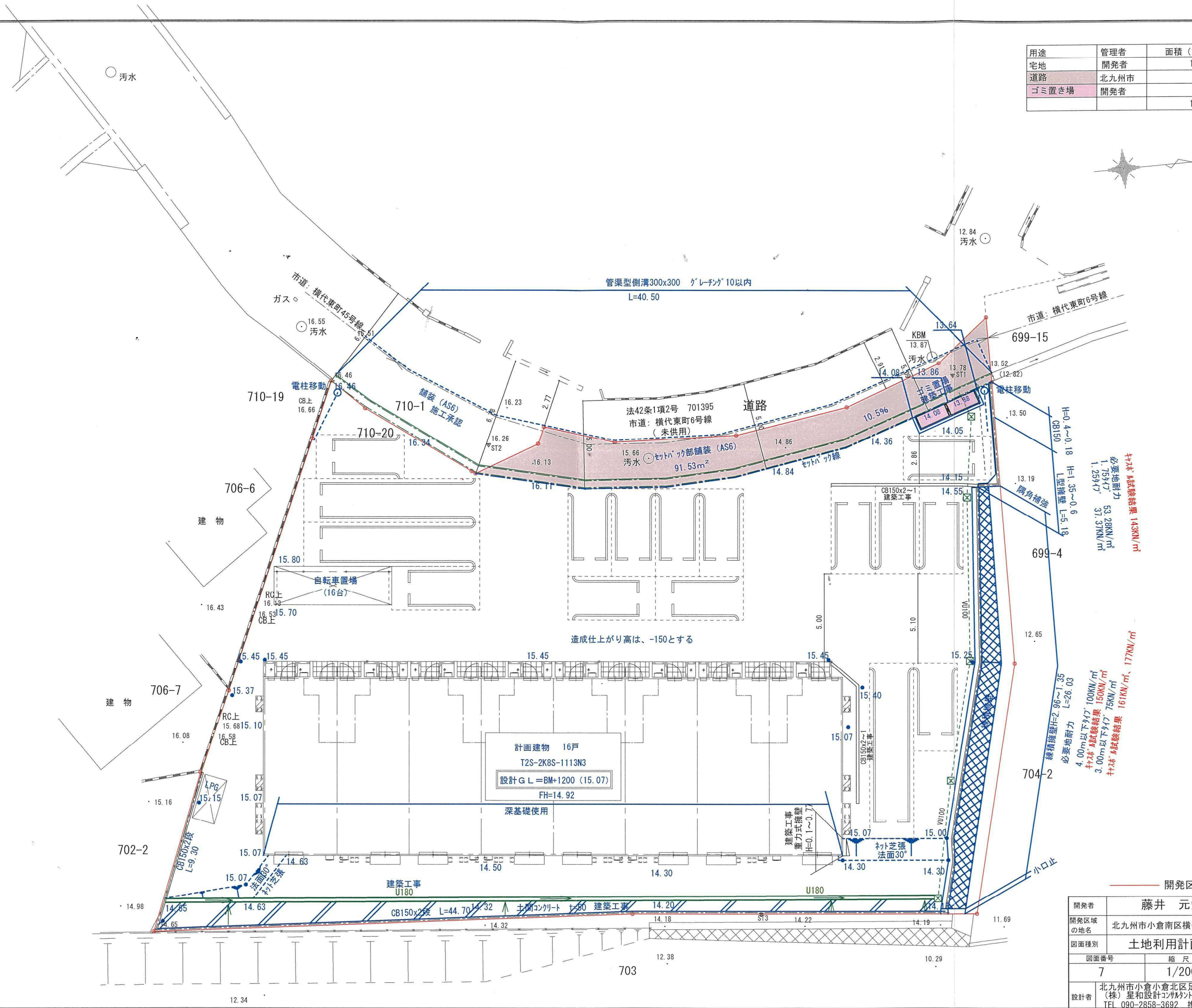


用途	管理者	面積 (㎡)	%
宅地	開発者	1,161.30	93.94
道路	北九州市	71.11	5.75
ゴミ置き場	開発者	3.81	0.31
		1,236.22	100.00



必要地耐力
1,754/㎡
1,254/㎡
37.37KN/㎡

必要地耐力
1,000/㎡
1,500/㎡
75KN/㎡
161KN/㎡、177KN/㎡

開発者	藤井 元気		
開発区域の地名	北九州市小倉南区横代東町三丁目704番1ほか		
図面種別	土地利用計画平面図		
図面番号	7	縮尺	1/200
設計年月日	令和6年10月22日		
設計者	北九州市小倉小倉北区足立2丁目5-29-111 (株)星和設計コンサルト 柿田 日出夫 TEL 090-2858-3692 携帯: 090-2858-3692		