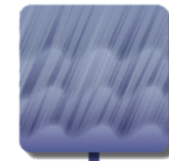


別院奥観音池 ハザードマップ



海南市 まちづくり部建設課

大雨



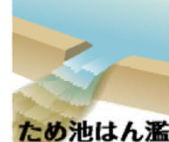
「大雨のとき」に想定される災害



建物倒壊



火災



ため池はん濫



土砂災害



河川はん濫



内水はん濫



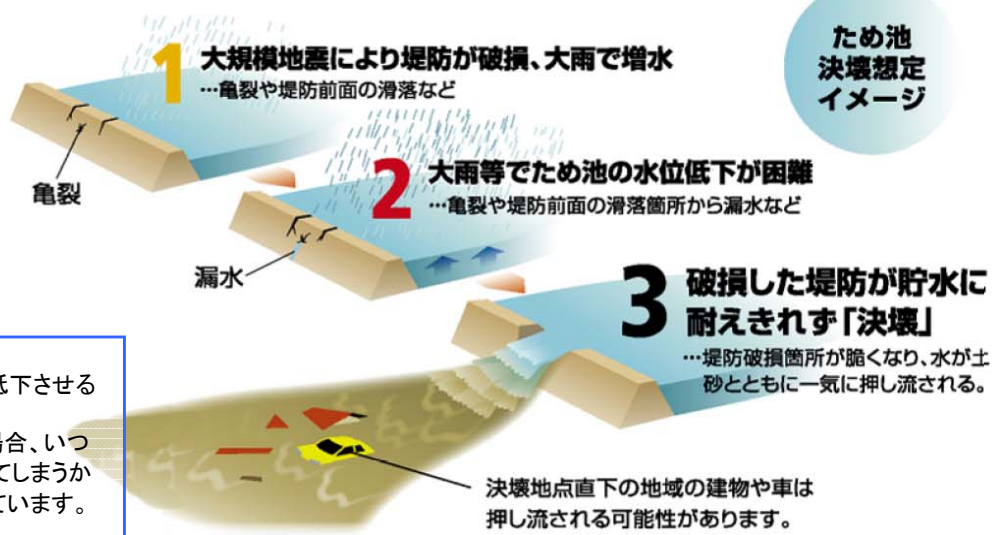
地震

「地震のあと」に想定される災害

もしも、ため池が決壊したら

別院奥観音池はん濫シミュレーションについて

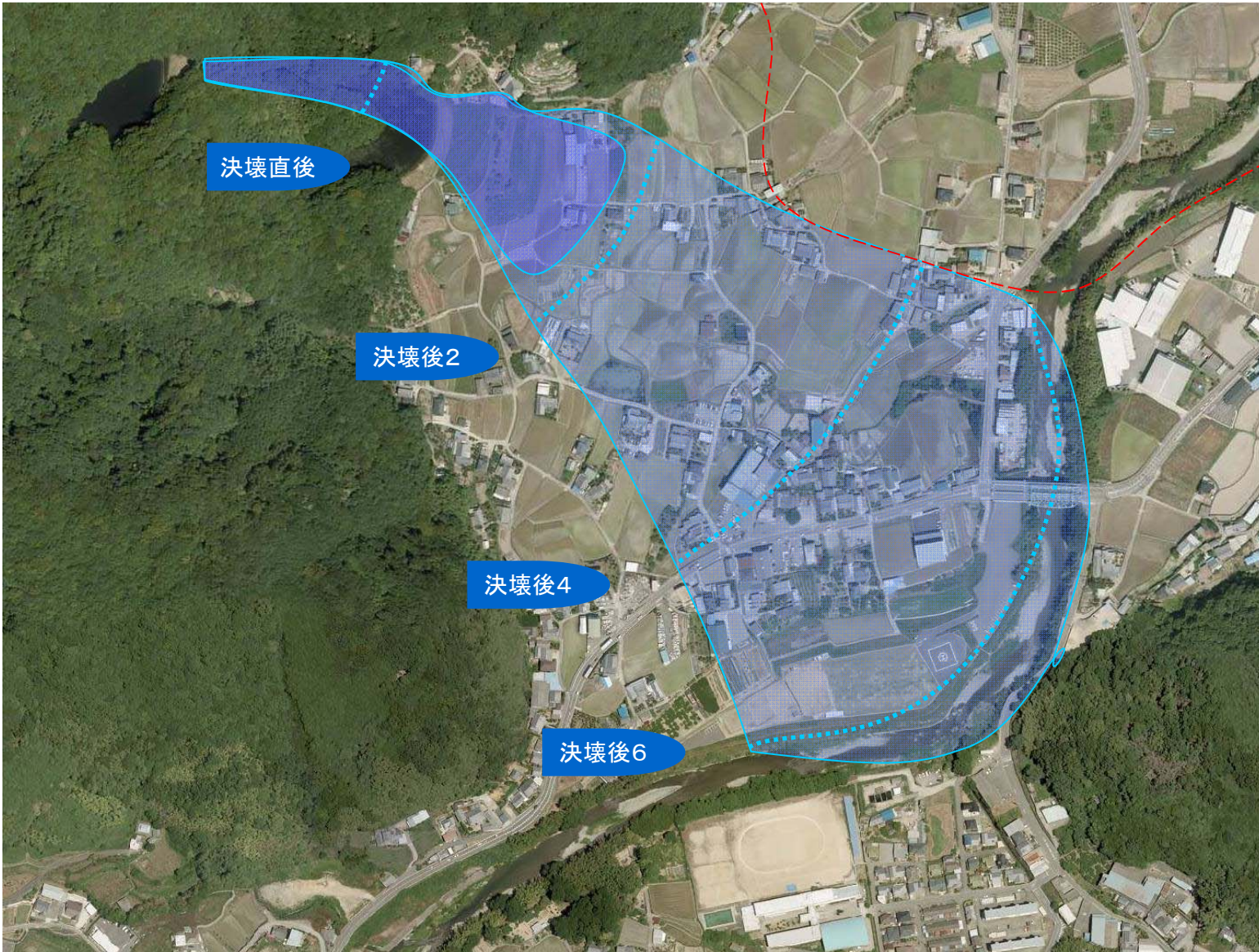
本ハザードマップ作成にあたり、万が一の事態で別院奥観音池が決壊した場合、最大でどの程度の被害範囲となるかを知るために、最悪の状況を想定した被害予測を行いました。地図上では、想定される最大の浸水範囲と深さを示しています。



ため池
決壊想定
イメージ

緊急事態においては、ため池の水位を低下させるなど、決壊を防ぐための処置を行います。ただし、想像以上の大災害が発生した場合、いつどのような状況で別院奥観音池が決壊してしまうかはわからないため、最悪の状況を想定しています。

別院奥観音池はん濫緊急度



別院奥観音池ハザードマップは、万が一の地震や大雨によって別院奥観音池が決壊する恐れのある場合の備えとして、自分や家族の命を守るために役立つ情報を提供します。住民のみなさんがマップを通じて、想定される災害を事前に知り、自らの避難を考え、地域防災力向上に取り組まれることを目的としています。

別院奥観音池 浸水区域図

S=1:5,000

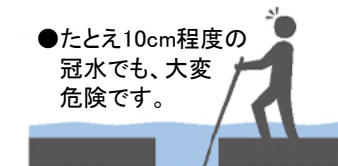
～早期避難のススメ～

避難は、可能な限り浸水被害が発生する前に行ってください。ため池の決壊後の避難は危険ですので、注意をしてください。

●動きやすい服装で。持ち出し品は最小限に。食料も持参しましょう。



●たとえ10cm程度の冠水でも、大変危険です。



ため池ハザードマップ（浸水区域図）

●大雨の時は、気象情報などを参考に、早めの避難を行うことが大切です。ただし、災害の状況によっては、避難する途中で災害に巻き込まれる可能性もあるため、**早めの避難を心掛けてください。**

●地震は、発生の事前予測が難しく、起こった後からの避難となります。発生直後は、揺れによる被害から身の安全を確保して下さい。そして、揺れがおさまってもため池の氾濫、土砂災害などの二次的災害が発生する危険性を忘れないで下さい。

※注意事項
実際の浸水区域は、ため池の貯水量、堤体の被害程度、別院観音池決壊、別院歩路池決壊、周辺の土地利用状況等により、異なる可能性が有ります。

緊急連絡先	
海南市 消防署	119
海南警察署	110
海南市役所	073-482-4111

別院奥観音池

別院観音池

別院歩路池

別院児童会館 集

別院広場

東海南中学校

八幡橋

凡 例	
	ため池
	指定避難場所
	広域避難地
	集会所
	警察
別院奥観音池はん濫の浸水想定区域	
	1.0-2.0m未満
	2.0-5.0m未満
	避難方向
別院歩路池はん濫の浸水想定区域	
	1.0-2.0m未満
土砂災害の危険箇所	
	急傾斜地崩壊危険箇所及び被害影響範囲
	土石流危険渓流被害影響範囲
	地すべり危険箇所