

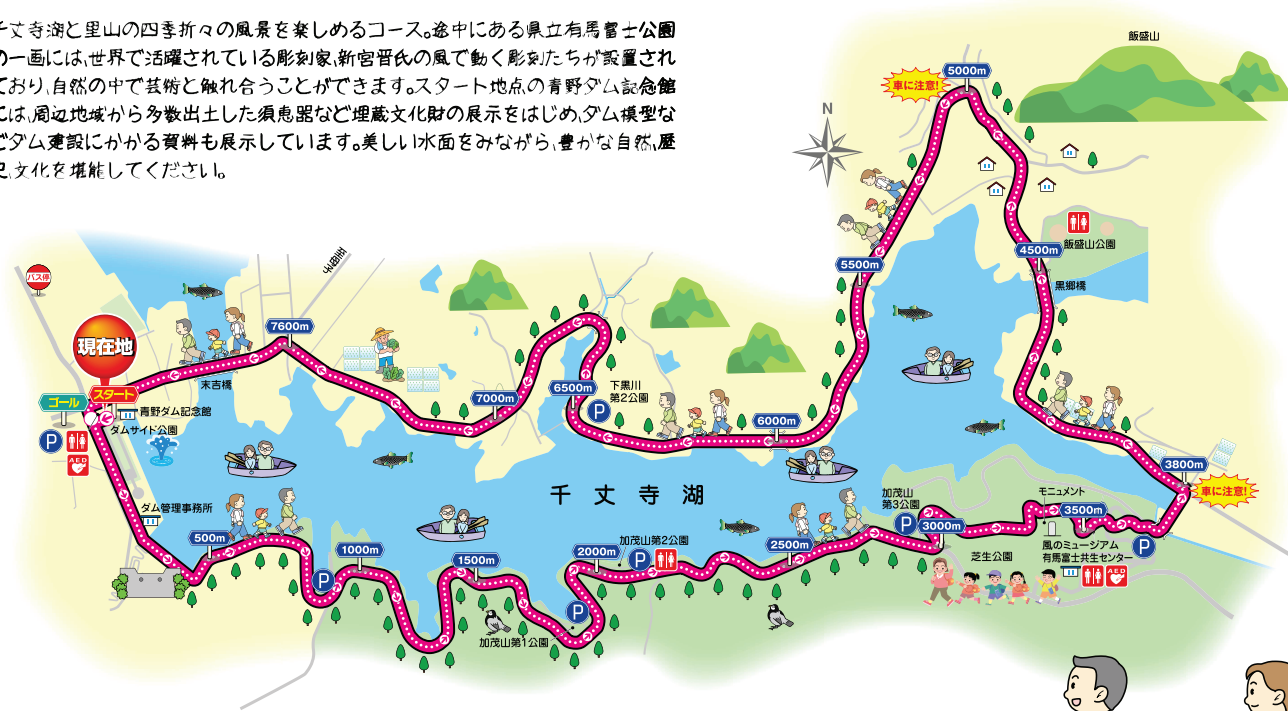
みんなであらう  
元気な三田

# 千丈寺湖ウォーキングコース

～豊かな自然と水の癒しの空間。三田市民憩いの場～

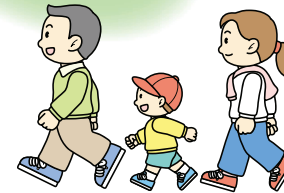
## コースの特徴 (約8.0km)

千丈寺湖と里山の四季折々の風景を楽しめるコース。途中にある県立有馬富士公園の一角には、世界で活躍されている彫刻家、新宮晋氏の風で動く彫刻たちが設置されており、自然の中で芸術と触れ合うことができます。スタート地点の青野ダム記念館には、周辺地域から多数出土した須恵器など埋蔵文化財の展示をはじめ、ダム模型などダム建設にかかわる資料も展示しています。美しい水面をみながら、豊かな自然、歴史、文化を堪能してください。



概ね500m毎に距離と曲がる方向を表示した看板等を設置しています。

〈コース〉  
青野ダム記念館 → 加茂山第1公園 → 風のミュージアム → 黒郷橋 →  
下黒川第2公園 → 末吉橋 → 青野ダム記念館



※コースは車道となっていますので、車両に十分注意して歩いてください。