

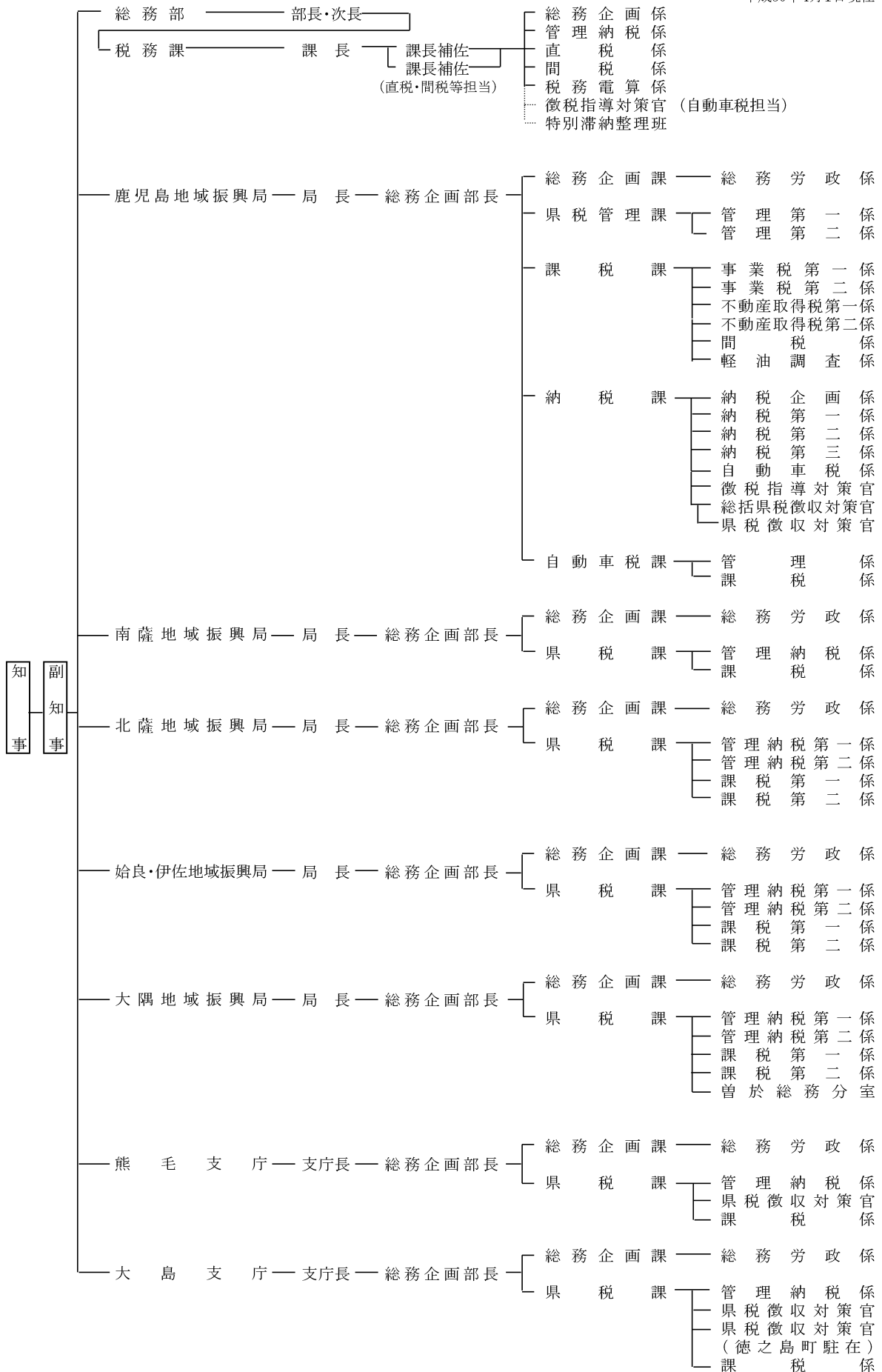
第5 税務機構・徴税費の状況

- 1 鹿児島県税務機構
- 2 税務職員の配置状況
- 3 徴税費の推移



1 鹿児島県税務機構

平成30年4月1日現在



(注) 地域振興局・支庁総務企画課は総務労政係のみ記載

2 税務職員の配置状況

(1) 局・支庁別職員配置表

(平成30年9月1日現在)

局・支庁	区 分	総務関係	管理関係	課税関係	納税関係	計
鹿 児 島 本 所	役 付	1.0	3.0	7.0	17.0	28.0
	専門員・主査・主事	0.0	4.0	18.5	16.0	38.5
	そ の 他	0.0	0.0	0.0	0.0	0.0
	計	1.0	7.0	25.5	33.0	66.5
鹿自 動 児 車 税 島 課	役 付	0.0	2.0	1.0	0.0	3.0
	専門員・主査・主事	1.0	3.5	4.0	0.0	8.5
	そ の 他	0.0	0.0	0.0	0.0	0.0
	計	1.0	5.5	5.0	0.0	11.5
南 薩	役 付	1.0	2.0	1.0	0.0	4.0
	専門員・主査・主事	0.0	1.0	5.5	2.0	8.5
	そ の 他	0.0	0.0	0.0	0.0	0.0
	計	1.0	3.0	6.5	2.0	12.5
北 薩	役 付	1.0	2.0	2.0	1.0	6.0
	専門員・主査・主事	0.0	2.0	3.0	3.0	8.0
	そ の 他	0.0	0.0	0.0	0.0	0.0
	計	1.0	4.0	5.0	4.0	14.0
始 良 ・ 伊 佐	役 付	1.0	2.0	2.0	1.0	6.0
	専門員・主査・主事	0.0	2.0	4.0	4.0	10.0
	そ の 他	0.0	0.0	0.0	0.0	0.0
	計	1.0	4.0	6.0	5.0	16.0
大 隅 本 所	役 付	1.0	2.0	2.0	1.0	6.0
	専門員・主査・主事	0.0	3.0	6.0	4.0	13.0
	そ の 他	0.0	0.0	0.0	0.0	0.0
	計	1.0	5.0	8.0	5.0	19.0
大 曾 於 分 隅 室	役 付	0.0	1.0	0.0	0.0	1.0
	専門員・主査・主事	0.0	1.0	1.0	0.0	2.0
	そ の 他	0.0	0.0	0.0	0.0	0.0
	計	0.0	2.0	1.0	0.0	3.0
熊 毛	役 付	1.0	2.0	1.0	1.0	5.0
	専門員・主査・主事	0.0	1.0	2.0	2.0	5.0
	そ の 他	0.0	0.0	0.0	0.0	0.0
	計	1.0	3.0	3.0	3.0	10.0
大 島	役 付	1.0	2.0	1.0	2.0	6.0
	専門員・主査・主事	0.0	2.0	4.0	3.0	9.0
	そ の 他	0.0	0.0	0.0	0.0	0.0
	計	1.0	4.0	5.0	5.0	15.0
税 務 課	役 付	4.0	0.0	3.0	1.0	8.0
	専門員・主査・主事	6.0	2.0	5.0	1.0	14.0
	そ の 他	0.0	0.0	0.0	0.0	0.0
	計	10.0	2.0	8.0	2.0	22.0
計	役 付	11.0	18.0	20.0	24.0	73.0
	専門員・主査・主事	7.0	21.5	53.0	35.0	116.5
	そ の 他	0.0	0.0	0.0	0.0	0.0
	計	18.0	39.5	73.0	59.0	189.5

(注) 再任用職員のうち短時間勤務職員については「0.5」で計上

(2) 局・支庁別職員の変動(年度別)

年 度	30			29			28			27			26			25			備 考
	事 務 吏 員	現 業 職	計	事 務 吏 員	現 業 職	計	事 務 吏 員	現 業 職	計	事 務 吏 員	現 業 職	計	事 務 吏 員	現 業 職	計	事 務 吏 員	現 業 職	計	
局・支庁																			
鹿 児 島 本 所	66.5	0.0	66.5	67.0	0.0	67.0	67.5	0.0	67.5	64.5	0.0	64.5	64.0	0.0	64.0	66.0	2.0	68.0	旧鹿児島 総務事務所
鹿 児 島 自 動 車 税 課	11.5	0.0	11.5	12.0	0.0	12.0	12.5	0.0	12.5	13.5	0.0	13.5	13.5	0.0	13.5	14.0	0.0	14.0	旧自動車税 管理事務所
南 薩	12.5	0.0	12.5	12.5	0.0	12.5	12.0	0.0	12.0	12.0	0.0	12.0	12.0	0.0	12.0	12.0	1.0	13.0	旧加世田 総務事務所
北 薩	14.0	0.0	14.0	14.0	0.0	14.0	16.0	0.0	16.0	15.0	0.0	15.0	20.5	0.0	20.5	15.0	2.0	17.0	旧川内 総務事務所
始 良 ・ 伊 佐	16.0	0.0	16.0	16.5	0.0	16.5	16.5	0.0	16.5	16.0	0.0	16.0	16.0	0.0	16.0	21.0	2.5	23.5	旧加治木 総務事務所
大 隅 本 所	19.0	0.0	19.0	19.0	0.0	19.0	19.0	0.0	19.0	25.0	0.0	25.0	19.0	0.0	19.0	19.0	3.0	22.0	旧鹿屋 総務事務所
大 隅 曾 於 分 室	3.0	0.0	3.0	3.0	0.0	3.0	3.0	0.0	3.0	3.0	0.0	3.0	3.0	0.0	3.0	3.0	0.0	3.0	旧大隅 総務事務所
熊 毛	10.0	0.0	10.0	10.0	0.0	10.0	10.0	0.0	10.0	10.0	0.0	10.0	10.0	0.0	10.0	10.0	0.0	10.0	
大 島	15.0	0.0	15.0	15.0	0.0	15.0	15.0	0.0	15.0	15.0	0.0	15.0	15.0	0.0	15.0	15.0	0.0	15.0	
税 務 課	22.0	0.0	22.0	22.0	0.0	22.0	22.0	0.0	22.0	22.0	0.0	22.0	22.0	0.0	22.0	22.0	0.0	22.0	
計	189.5	0.0	189.5	191.0	0.0	191.0	193.5	0.0	193.5	196.0	0.0	196.0	195.0	0.0	195.0	197.0	10.5	207.5	

(注) 1 各年度9月1日現在

2 再任用職員のうち短時間勤務職員については「0.5」で計上

3 徴税費の推移

(単位:千円)

区 分		年 度						
		24	25	26	27	28	29	
税 收 入 (千円)	予 算 額 (イ)	122,008,041	124,217,653	126,609,090	142,948,594	146,034,724	148,420,415	
	調 定 額 (ロ)	126,758,948	129,238,785	130,958,123	146,731,451	149,644,955	151,393,797	
	収 入 額 (ハ)	122,428,678	125,392,215	127,497,617	143,745,617	147,272,120	149,127,230	
徴 税 費 (千 円)	人 件 諸 手 当	職 員 給	804,787	770,624	784,075	786,096	760,479	751,958
		超過勤務手当	26,206	28,664	27,198	28,197	26,568	26,796
		税務特別手当	51,226	51,338	22,520	22,816	22,385	22,220
		その他の手当	396,115	399,801	396,806	400,664	395,414	395,280
		小 計	473,547	479,803	446,524	451,677	444,367	444,296
	費	その他の人件費	348,181	350,956	349,128	342,581	337,504	336,027
	計 (A)	1,626,515	1,601,383	1,579,727	1,580,354	1,542,350	1,532,281	
	税	旅 費 (B)	12,948	13,431	13,219	16,199	15,308	15,416
	需 用 費	需 用 費	33,069	33,348	35,086	34,474	32,224	30,558
		通 信 運 搬 費	60,897	61,556	61,142	63,096	65,029	60,995
		備 品 費	496	3,435	2,786	86	167	1,755
そ の 他		279,138	251,726	252,822	274,505	295,217	333,848	
計 (C)	373,600	350,065	351,836	372,161	392,637	427,156		
徴 収 取 扱 費 等	県民税の徴収取扱費	2,166,830	2,174,222	2,212,626	2,219,480	2,214,464	2,235,899	
	地方消費税徴収取扱費	67,158	66,486	74,672	95,503	91,194	100,489	
	納税貯蓄組合補助金	-	-	-	-	-	-	
	九州南部たばこ販売協同組合連合会補助金	-	-	-	-	-	-	
	石油商業組合補助金	-	-	-	-	-	-	

(単位:千円)

区 分		年 度		24	25	26	27	28	29
徴 税 費 (千 円)	徴 収 取 扱 費 等	特 徴 者 交 付 金	特別地方消費税	-	-	-	-	-	-
			ゴルフ場利用税	4,345	4,253	4,304	3,997	5,000	5,000
			軽油引取税	329,881	326,883	335,246	321,539	305,785	310,542
			小 計	334,226	331,136	339,550	325,536	310,785	315,542
		そ の 他	7,135	14,874	13,587	20,548	25,249	20,633	
計 (D)			2,575,349	2,586,718	2,640,435	2,661,067	2,641,692	2,672,563	
合計 (A)+(B)+(C)+(D) (=)			4,588,412	4,551,597	4,585,217	4,629,781	4,591,987	4,647,416	
す の る 徴 入 割 合 に 対 し て (%)	対 予 算 (=)/(イ)		3.8	3.7	3.6	3.2	3.1	3.1	
	対 予 算 (=)/(ロ)		3.6	3.5	3.5	3.2	3.1	3.1	
	対 収 入 (=)/(ハ)		3.7	3.6	3.6	3.2	3.1	3.1	
徴 税 吏 員 等 (人)	職 員(徴税吏員)		195	197	192	189	193	189	
	非常勤職員(嘱託)		28	28	29	29	30	30	
	計 (ホ)		223	225	221	218	223	219	
徴税吏員1人当たり徴税額 (ハ)/(ホ) (千円)			549,008	557,299	576,912	659,384	660,413	680,946	
当 徴 税 吏 員 一 人 (千 円)	人 件 費 (含旅費) {(A)+(B)}/(ホ)		7,352	7,177	7,208	7,324	6,985	7,067	
	物 品 費 (含報償費) {(C)+(D)}/(ホ)		13,224	13,052	13,540	13,914	13,607	14,154	
	計 (ニ)/(ホ)		20,576	20,229	20,748	21,238	20,592	21,221	
事 務 所 数	税務事務を併せて所管 する 事 務 所 数		7	7	7	7	7	7	
	税務事務のみを所管 する 事 務 所 数		1	1	1	1	1	1	
	計		8	8	8	8	8	8	

